

①

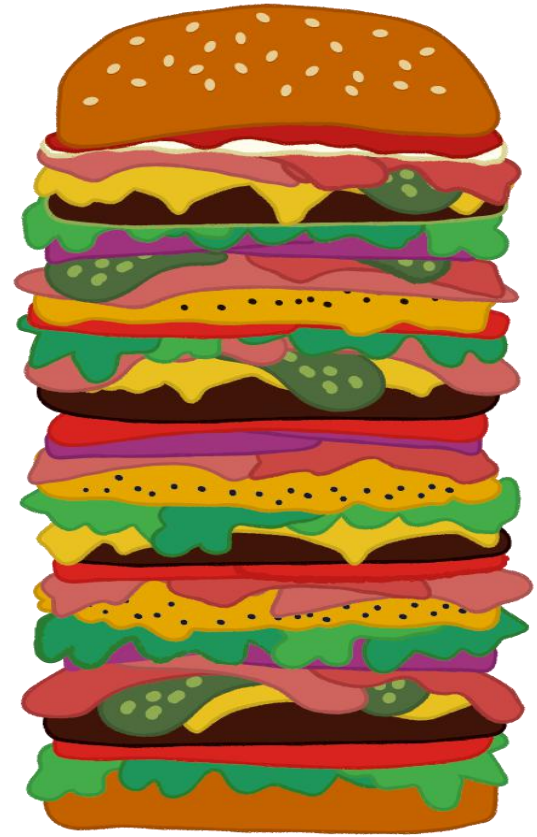
～ や す い

～ に く い

おにぎり は たべやすいです。



ハンバーガーもたべ・・・



このハンバーガーはたべにくいです。



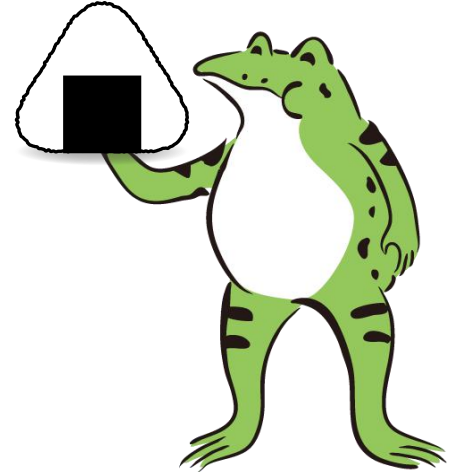
このアプリはつかいやすいです。



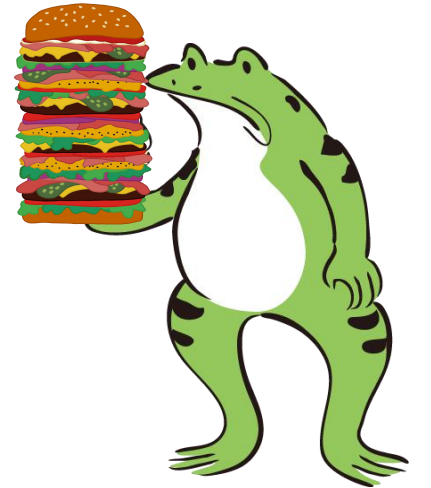
とうきょうはうんてんしにくいです。



V ~~ます~~ やすい です



V ~~ます~~ にくい です



たべます

のみます

すみます

つかいます

わかります

わすれます



かるくて あるきやすいです。

おもくて あるきにくいです。



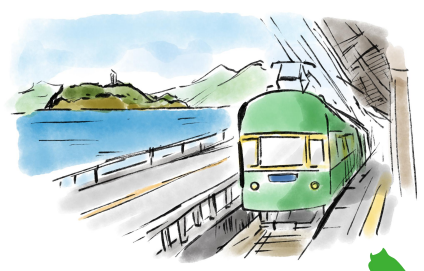
やさしくて はなしやすいです。

こわくて はなしにくいです。



みち が ひろくて うんてん しやすいです。

みち が せまくて うんてん しにくいです。



ちかくて いきやすいです。

とおくて いきにくいです。



字(じ)が おおきくて みやすいです。

字(じ)が ちいさくて みにくいです。

あ
漢

かんたんで おぼえやすいです。

むずかしくて おぼえにくいです。



サルさんの はなし

かんたんで わかりやすいです。
むずかしくて わかりにくいです。



あまくて のみやすいです。
にがくて のみにくいです。

べんりで すみやすいです。



とうきょう

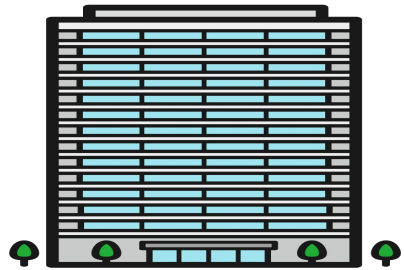
ひと が おおくて すみにくいです。



ひとりでも はいりやすいです。



ひとりだったら はいりにくいです。



わたしの かいしゃ

こども が いても はたらきやすいです。

こども が いたら はたらきにくいです。

例文(れいぶん)

○○ は たべやすいです。

○○ は たべにくいです。

○○ は わすれやすいです。

ひとり だったら ～ にくいです。

LINE は つかいやすいですか？

にほんの こうつう は わかりやすいですか？

ひとりでも はいりやすい

いきやすい ところは どこですか？

ひとりだったら はいりにくい

いきにくい ところは どこですか？

にほん / あなたのくに・まちは

- すみやすいですか？
- りょこうしやすいですか？
- はたらきやすいですか？
- ともだち / こいびとをつくりやすいですか？
- こどもをそだてやすいですか？

つか
使いやすい〇〇しょうかい
紹介

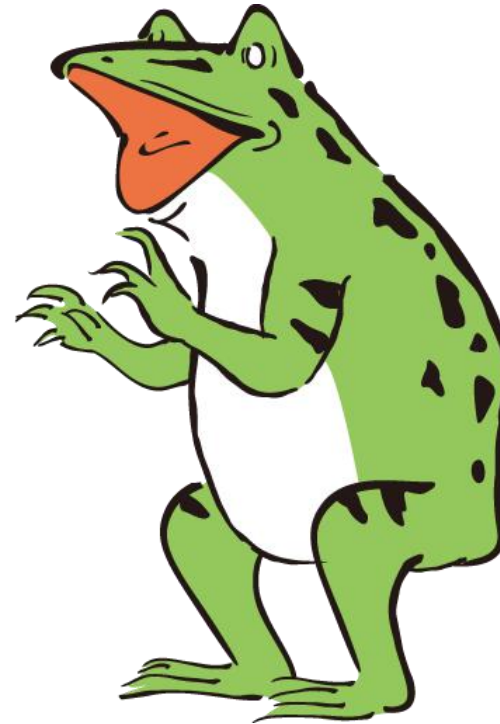
②

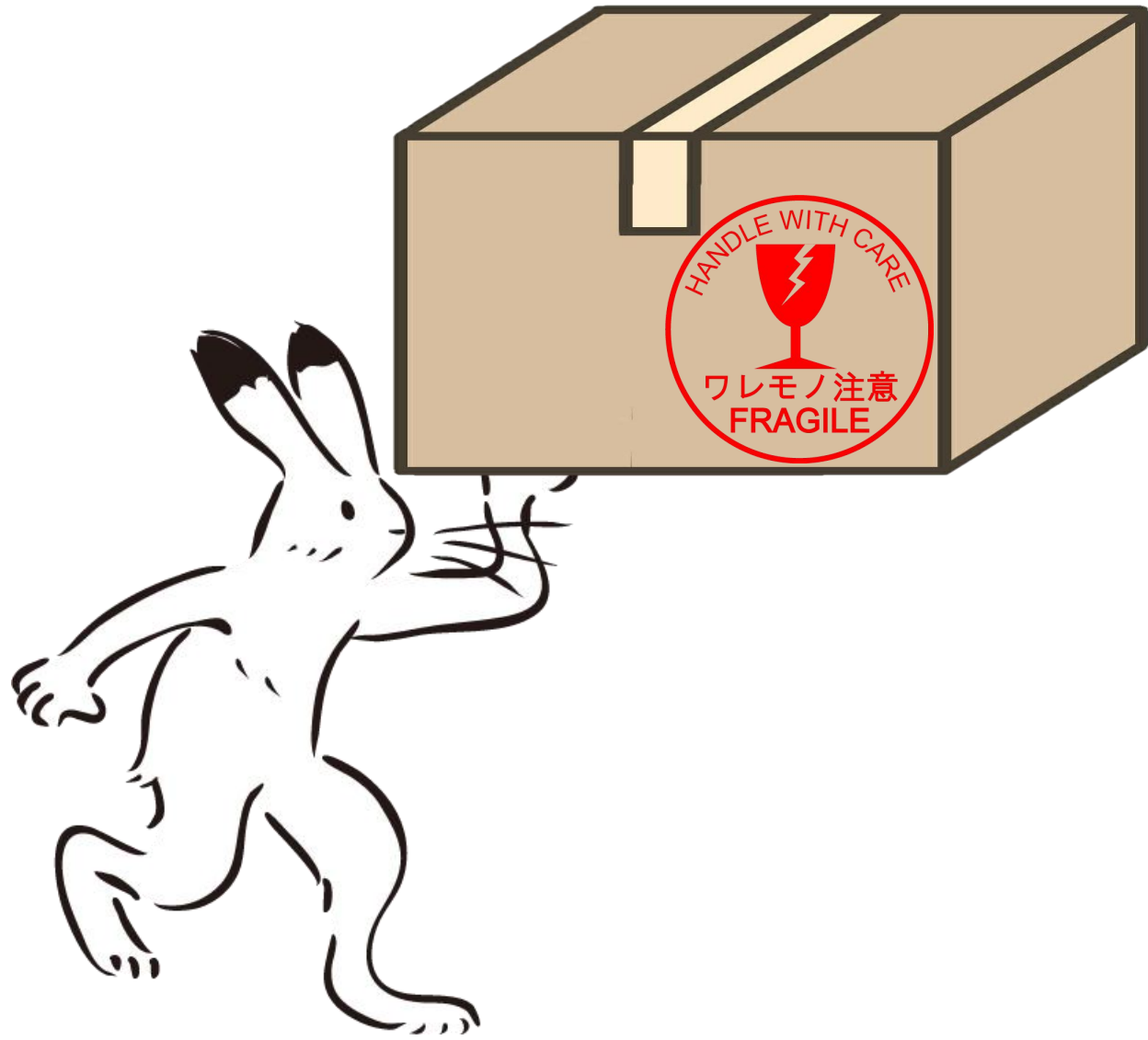
～ や す い

～ に く い



すべ
滑りやすいから
き
気をつけて！





わ
割れやすいから
き
気をつけて！



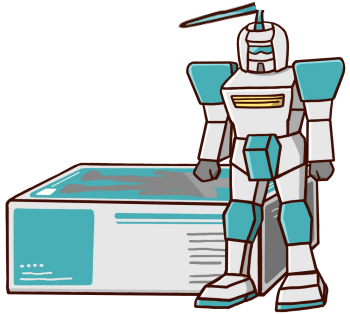
あめのひは、

せんたくものがかわきにくいです。





スマホのがめんはわれやすいです。



ガ○ダムのつのはおれやすいです。



しろいシャツは
よごれがみえやすいです。



Q.あなたはどんな人？

きんちょう
・緊張しやすい？

しんぱい
・心配しやすい？

あ
・飽きやすい？

なが
・流されやすい？

おこ
・怒りやすい？

かんだう
・感動しやすい？

な
・泣きやすい？

よ
・酔いやすい？