

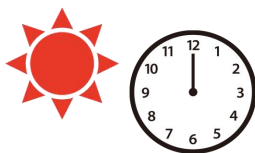
Verb まとめ mini テスト

<Time>

AM ごぜん PM ごご

Morning あさ Daytime ひる Night よる/ばん

7:00 しちじ 12:00 じゅうにじ 19:00 じゅうくじ



<Year · Month · Day · Date>

Sun(日) Mon(月) Tue(火) Wed(水) Thu(木) Fri(金) Sat(土)

にちようび かようび もくようび どようび

げつようび すいようび きんようび

Weekend しゅうまつ

Past  Future

day	おととい	きのう	きょう	あした	あさって
week	せんせんしゅう	せんしゅう	こんしゅう	らいしゅう	さらいしゅう
month	せんせんげつ	せんげつ	こんげつ	らいげつ	さらいげつ
year	おとし	きよねん	ことし	らいねん	さらいねん

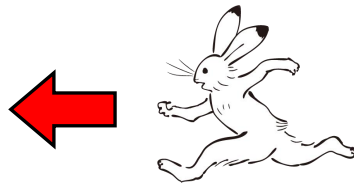
たんじょうび(Birthday)は、いつ ですか？

×月(がつ)×日(にち)です。

Verb まとめ mini テスト

<Verb・Particle>

Place



ほっかいどう
北海道

(へ) いきます。 go

にほんごがっこう
日本語 学校

(へ) きます。 come

うち
家

(へ) かえります。 go back

Object

ごはん (を) たべます。

さけ
お酒 (を) のみます。

アニメ (を) みます。

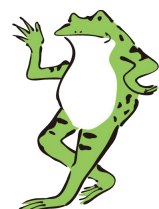
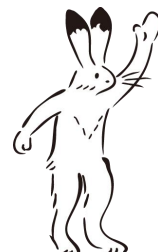
マンガ (を) よみます。

おんがく
音楽 (を) ききます。

しごと
仕事 (を) します。



☆ともだち (に) あいます。



Verb まとめ mini テスト

<Habits>

^{さけ} ^の
お酒を飲みますか？

はい、のみます。 / いいえ、のみません。

^{さけ} ^{なに} ^の
(お酒は) 何を飲みますか？

Ex. ビールをのみます。

<Future>

^{あした} ^{がっこう} ^い
明日、学校へ行きますか？

はい、いきます。 / いいえ、いきません。

^{しゅうまつ} ^{なに}
週末、何をしますか？

Ex. アニメをみます。

<Past>

^{あさ}
朝ごはんをたべましたか？

はい、たべました。 / いいえ、たべませんでした。

^{しゅうまつ} ^{なに}
週末、何をしましたか？

Ex. スポーツをしました。

Verb まとめ mini テスト

<[OO] Particle V>

Q. いつ、^{きょうと} 京都 ^い へ行きますか？

[Time(absolute)] に V Ex. 12/25 に 行きます。

[Time(relative)] × V Ex. ^{あした} 明日 × 行きます。

[Place] で V(Motion) Ex. ^{きょうと} 京都 で ごはんを^た食べます。

[Place] へ V(Move) Ex. ^{きょうと} 京都 へ 行きます。

[Place] に V(Existence) Ex. ^{きょうと} 京都 に あります/います。

[Person(together)] と V Ex. ^{ともだち} 友達 と ごはんを^た食べま
※ひとりで

[Means] で V Ex. バイク で ^{きょうと} 京都 ^い へ行きます。

<Invite>

G: いっしょに、ごはんをたべませんか？

Would you like to eat?

U: いいですね。たべましょう！ ^{なに} 何 ^た を食べますか？

G: ラーメンはどうですか？

How about?

U: OK です。

