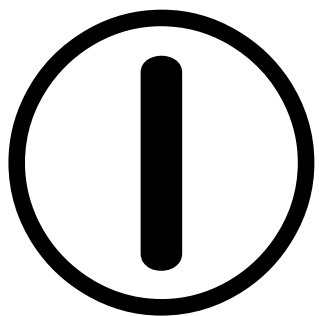


す

す







su shi
すし



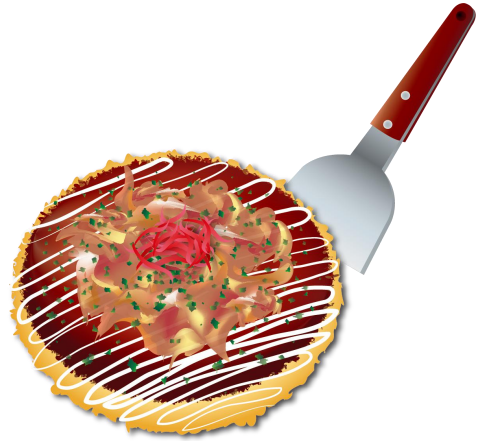
ra - me n
ラーメン



te n pu ra
てんぷら



na tto u
なっとう



o ko no mi ya ki
おこのみやき



ya sa i
やさい



bi - ru
ビール



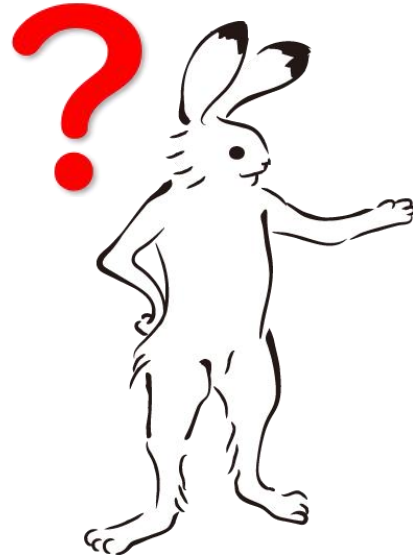
ni ho n shu
にほんしゅ

a na ta wa su shi ga su ki de su ka
あなた は すし が すきですか。

Subject



Do you like sushi?



ha i
はい。

Yes.

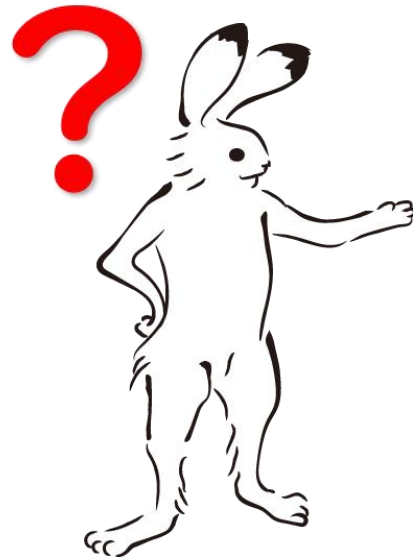
a na ta wa su shi ga su ki de su ka

~~あなた~~は すし ~~が~~ すきですか。

Subject



Do you like sushi?



ha i
はい。

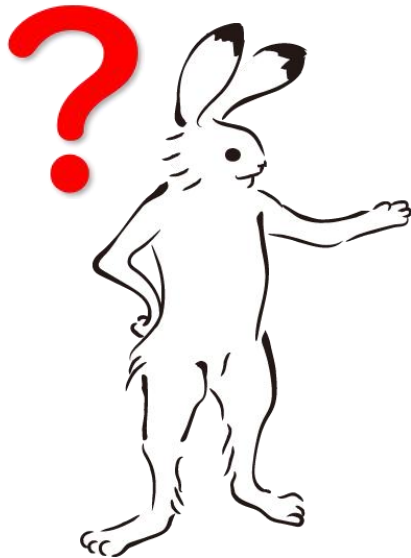
Yes.

su shi su ki de su ka

すし すきですか。



Do you like sushi?



ha i
はい。



Yes.

ya sa i su ki de su ka

やさい すきですか。

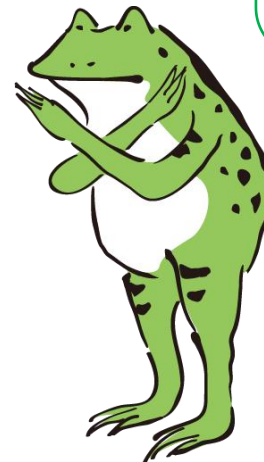


Do you like vegetable?



i i e

いいえ。



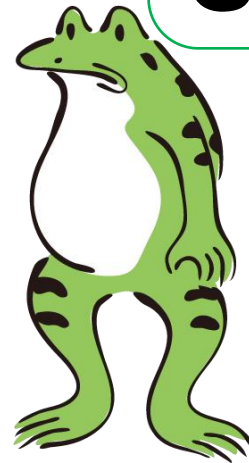
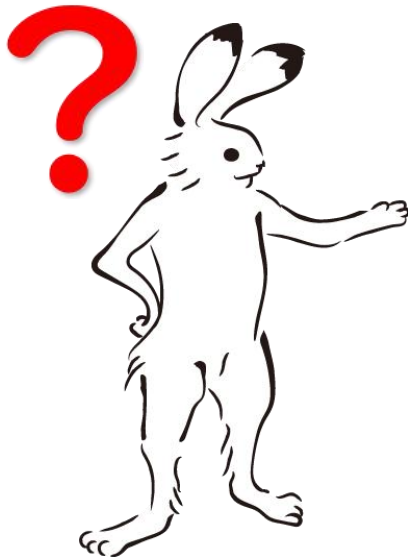
No.

bi - ru su ki de su ka

ビール すきですか。



Do you like beer?



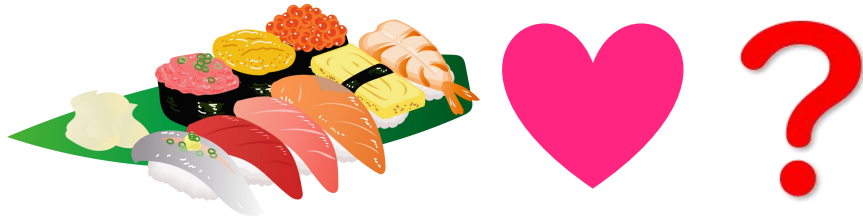
ma a ma a de su

まあまあです。

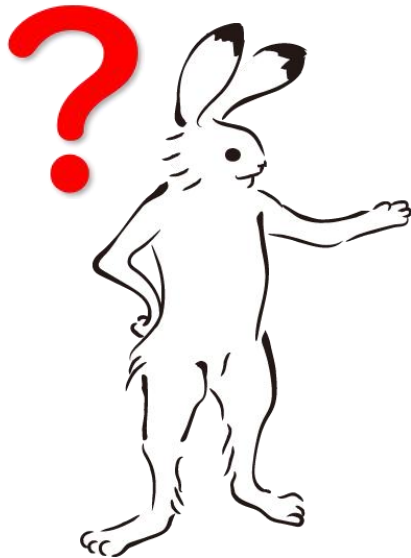
So-so.

su shi su ki

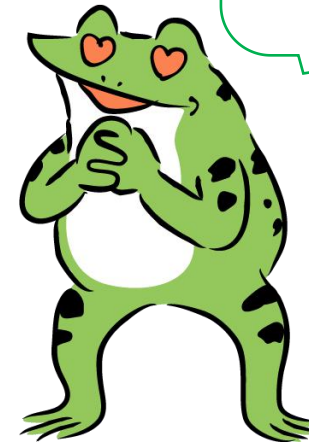
すし すき？



Do you like sushi?



u n
うん。



Yes.

ya sa i su ki

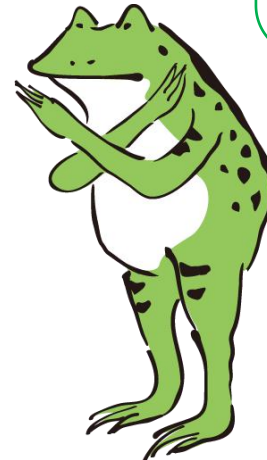
やさい すき?



Do you like vegetable?



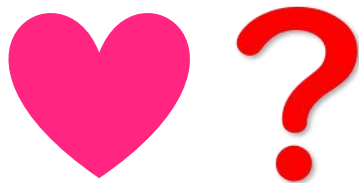
u u n
う うん。



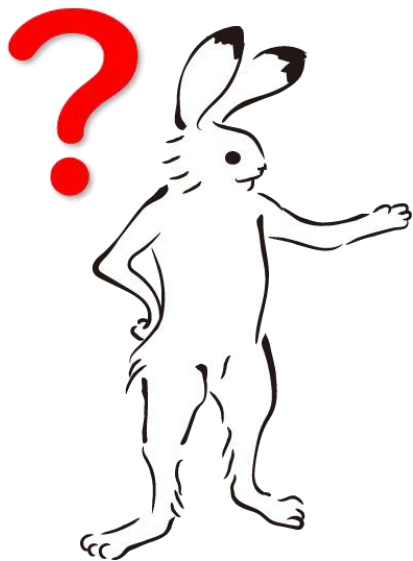
No.

bi - ru su ki

ビール すき？

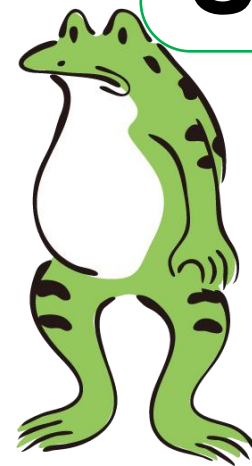


Do you like beer?



ma a ma a

まあまあ。



So-so.

su ki de su ka

〇〇 すきですか。



su ki

〇〇 すき？

ha i

はい。

Yes

u n

うん。

i i e

いいえ。

No

u u n

ううん。

ma a ma a de su

まあまあです。

So-so

ma a ma a

まあまあ。

〇〇 すきですか。 / 〇〇 すき？



su shi
すし



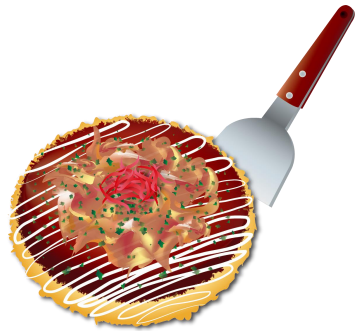
ra - me n
ラーメン



te n pu ra
てんぷら



na tto u
なっとう



o ko no mi ya ki
おこのみやき



ya sa i
やさい



bi - ru
ビール

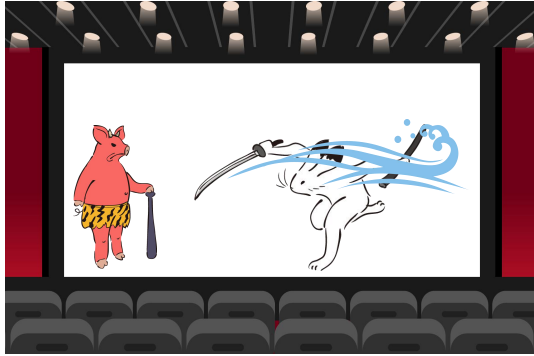


ni ho n shu
にほんしゅ

②

What

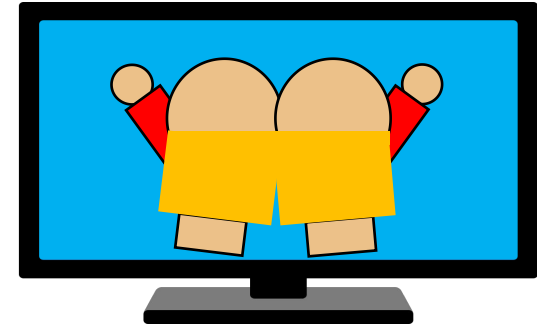




e i ga
えいが



do ra ma
ドラマ



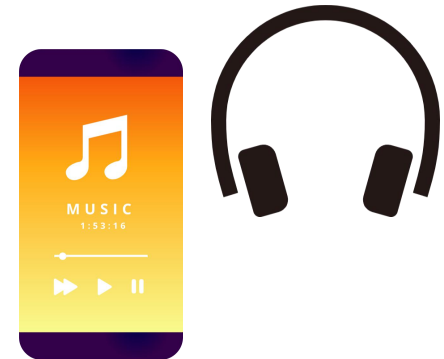
a ni me
アニメ



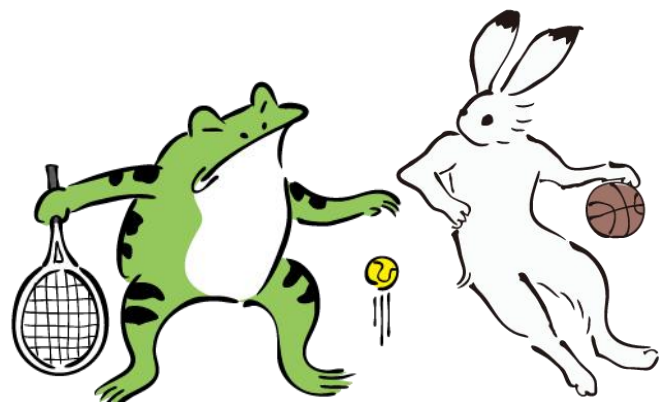
ho n
ほん



ma n ga
まんが

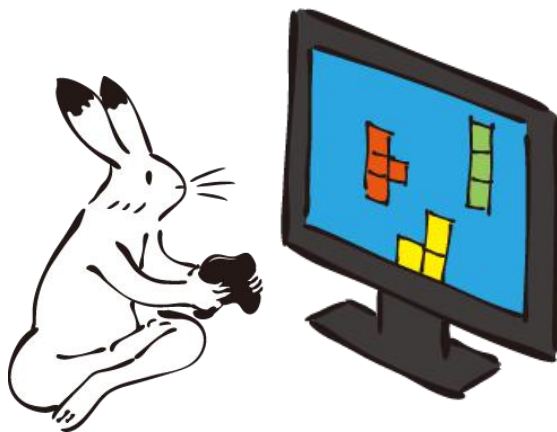


o n ga ku
おんがく



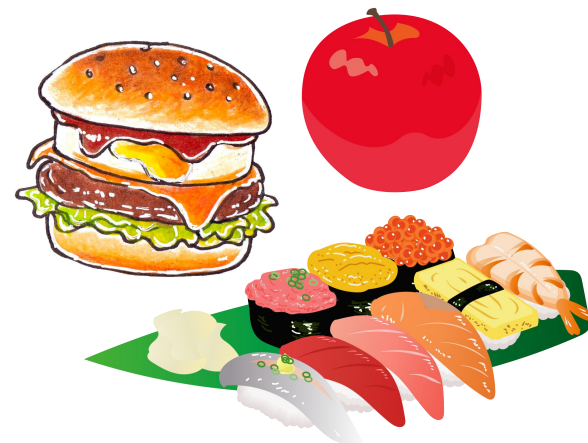
su po - tsu

スポーツ



ge - mu

ゲーム



ta be mo no

たべもの



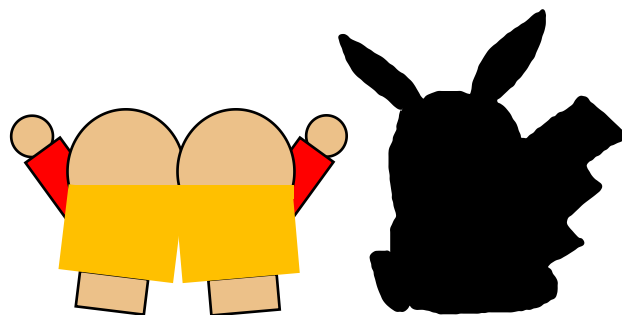
no mi mo no

のみもの



sa ke

さけ



kya ra ku ta -

キャラクター



yu u me i ji n

ゆうめいじん

ta be mo no wa na ni ga su ki de su ka
たべものはなにがすきですか。



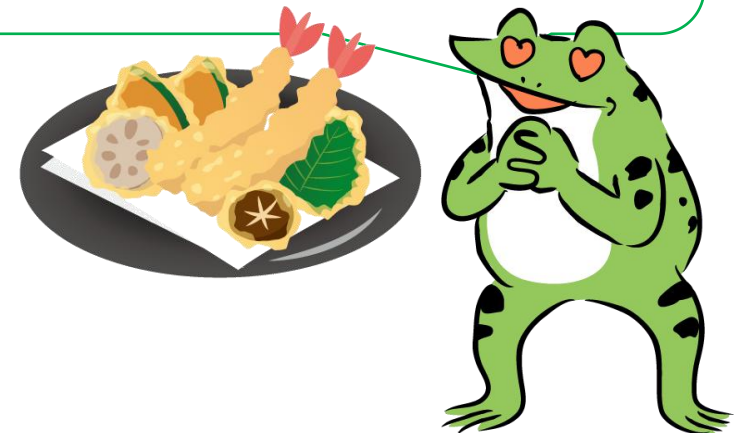
What



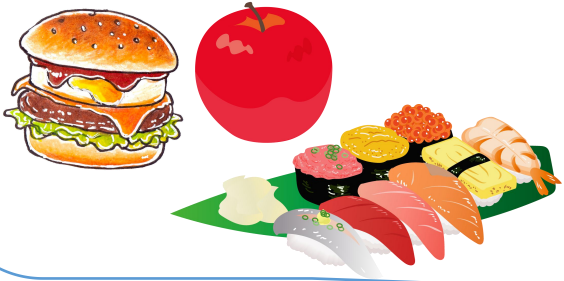
What food do you like?



te n pu ra de su
てんぷらです。



ta be mo no wa na ni ga su ki de su ka
たべもの ~~は~~ なに ~~が~~ すきですか。



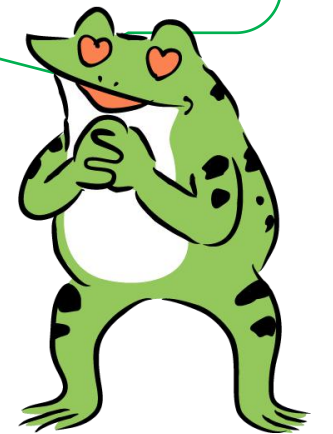
What



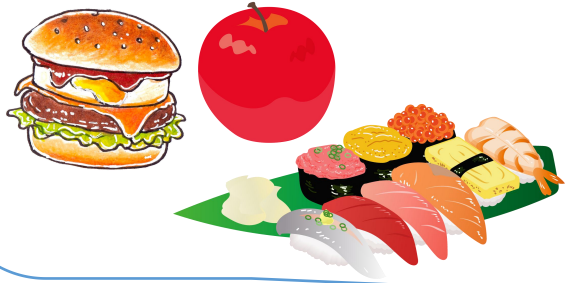
What food do you like?



te n pu ra de su
てんぷら です。



ta be mo no na ni su ki de su ka
たべもの なに すきですか。



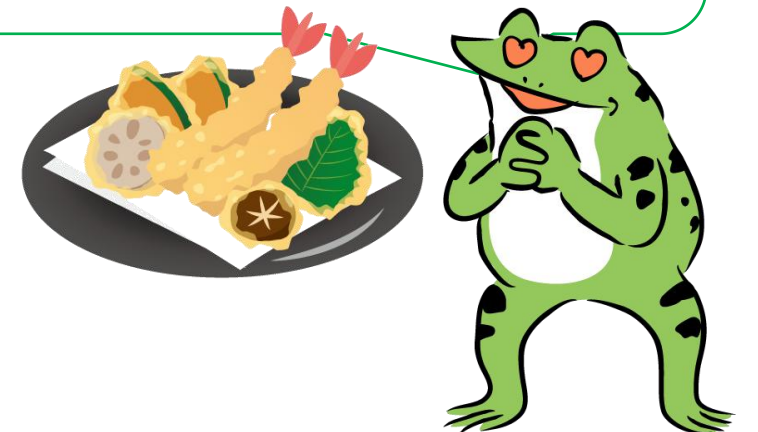
What



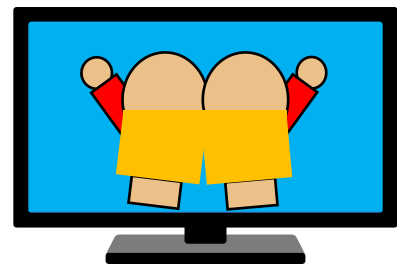
What food do you like?



te n pu ra de su
てんぷら です。



a ni me na ni su ki de su ka
アニメ なに すきですか。



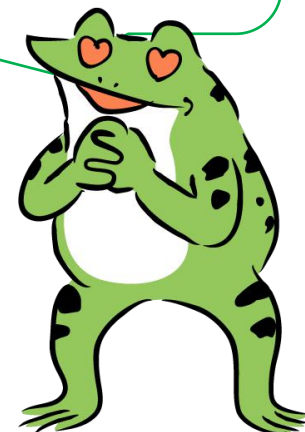
What



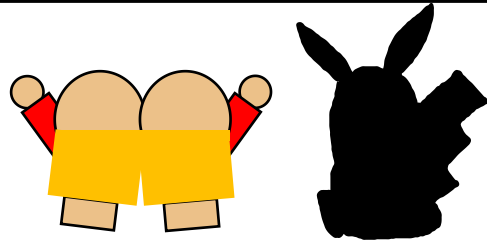
What anime do you like?



de su
〇〇 です。



kya ra ku ta - da re su ki de su ka
キャラクター だれ すきですか。



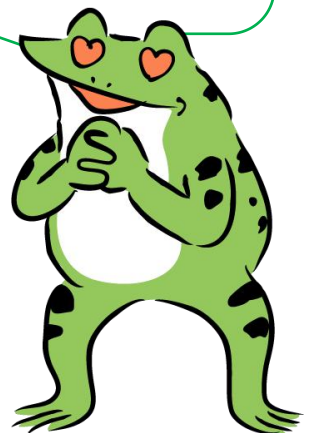
Who



What character do you like?




de su
〇〇 です。



ma n ga na ni su ki

まんが なに すき？

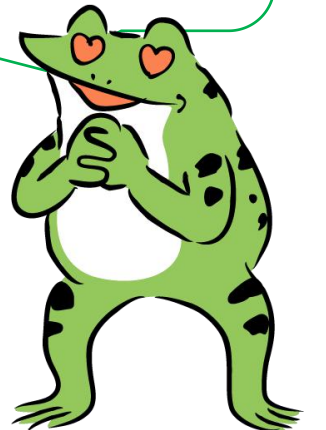


What  ?

What manga do you like?

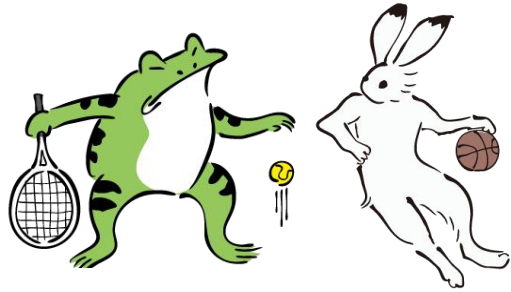



de su
〇〇 です。



su po - tsu na ni su ki

スポーツ なに すき？

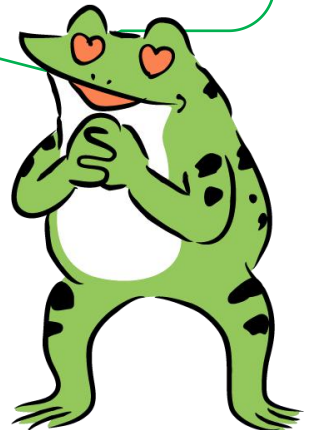


What  ?

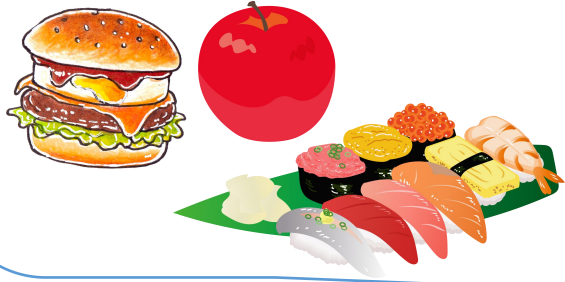
What sports do you like?



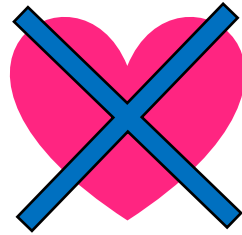
de su
〇〇 です。



ta be mo no na ni su ki de su ka
たべもの なに きらいですか。

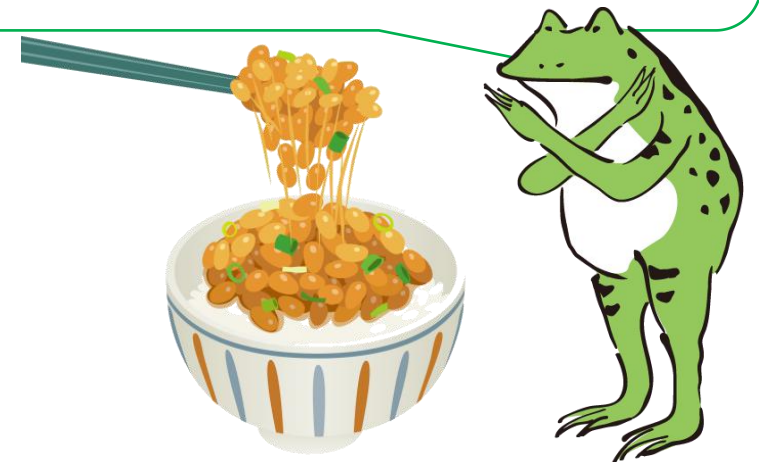


What



What food do you dislike?

na tto u de su
なっとうです。



○○

na ni
なに
da re
だれ

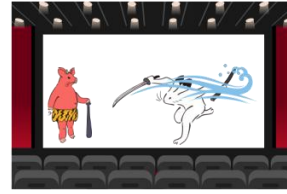
su ki de su ka
すきですか。



○○

na ni
なに
da re
だれ

su ki
すき?



e i ga
えいが



do ra ma
ドラマ



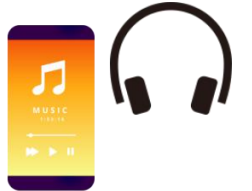
a ni me
アニメ



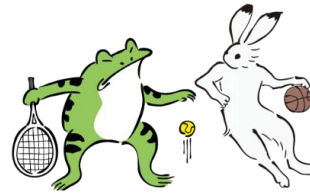
ho n
ほん



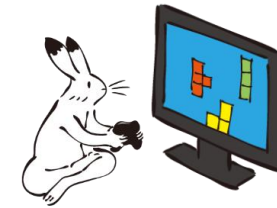
ma n ga
まんが



o n ga ku
おんがく



su po - tsu
スポーツ



ge - mu
ゲーム



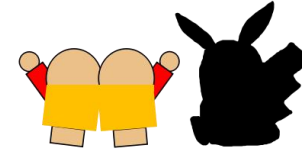
ta be mo no
たべもの



no mi mo no
のみもの



sa ke
さけ



kya ra ku ta -
キャラクター



yu u me i ji n
ゆうめいじん