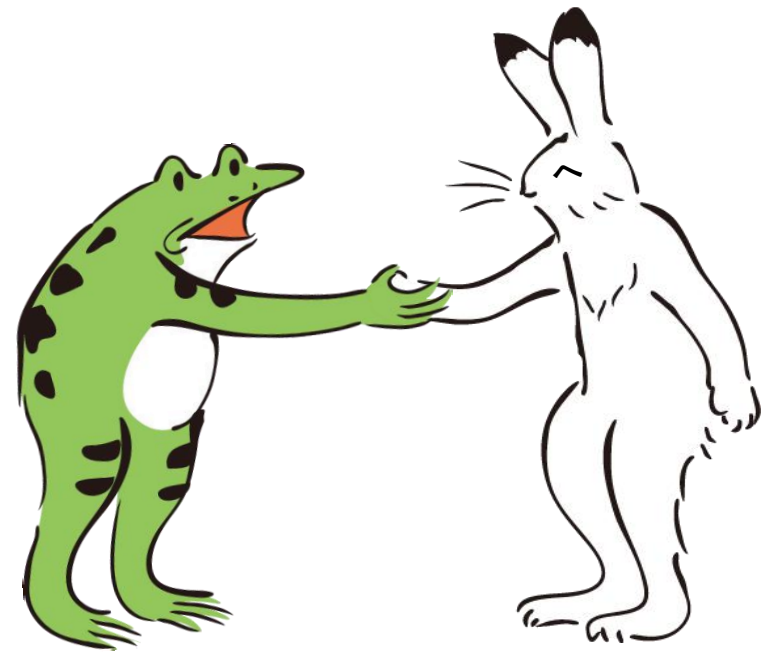


# 自我介紹

只有 3 個文法

簡單日文



1.

○○

de su  
です。

2.

○○

wa  
は？

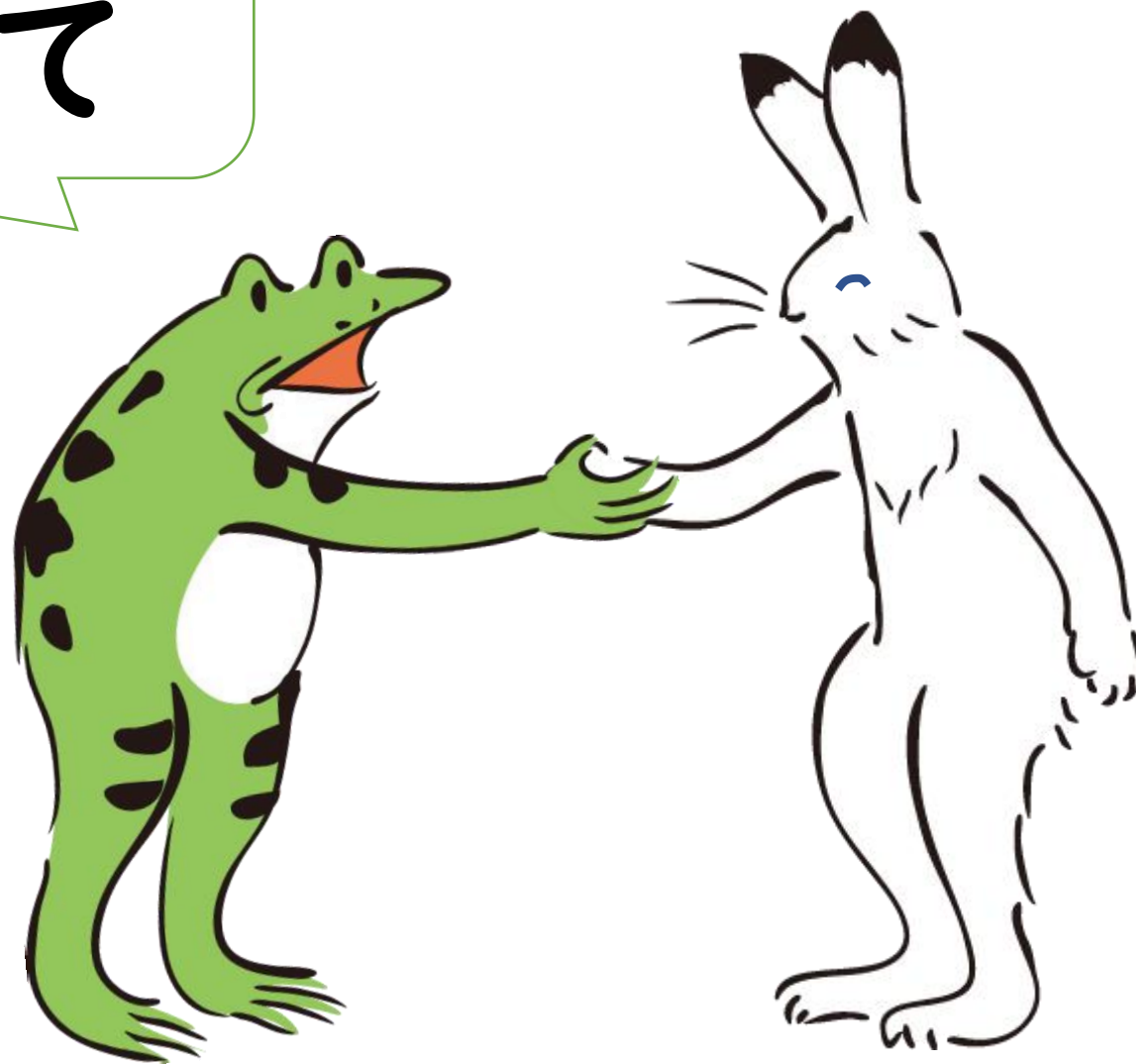
3.

no  
の

ha ji me ma shi te

はじめまして

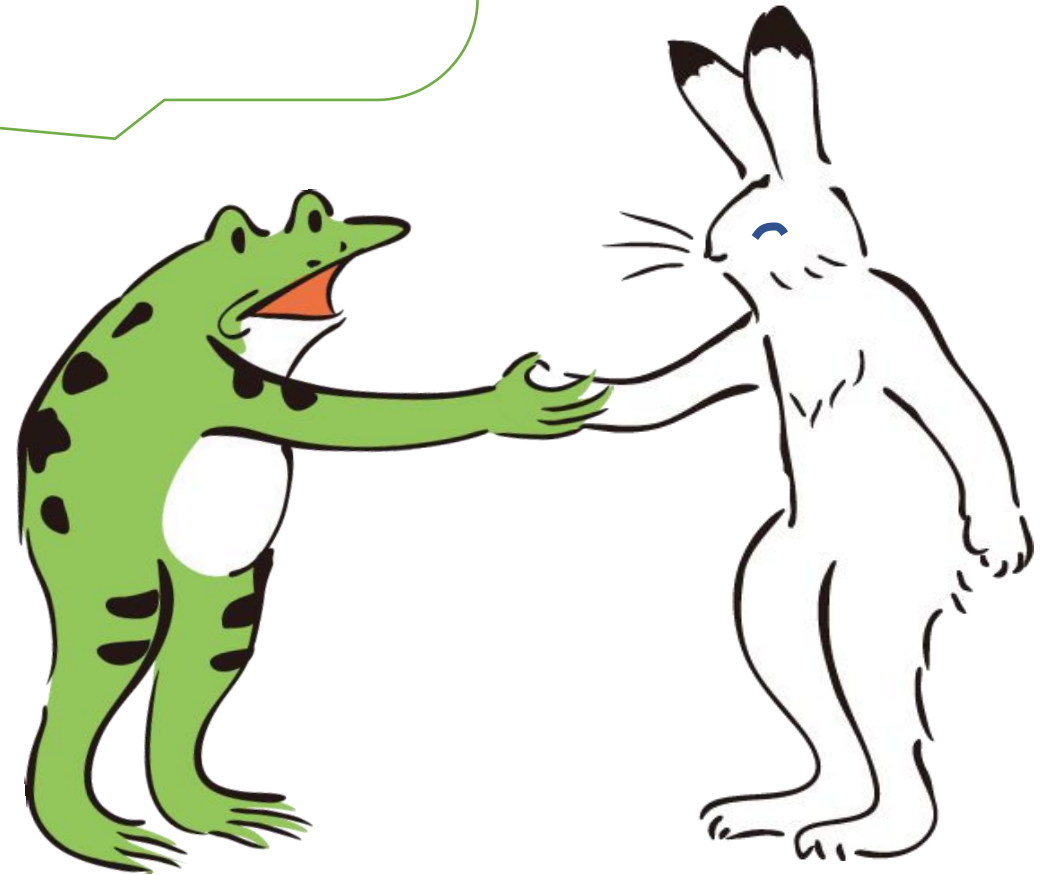
初次見面



1. ○○ de su  
です。

watashi wa Gugu desu  
わたし は 『ググ』 です。

我叫 Gugu.

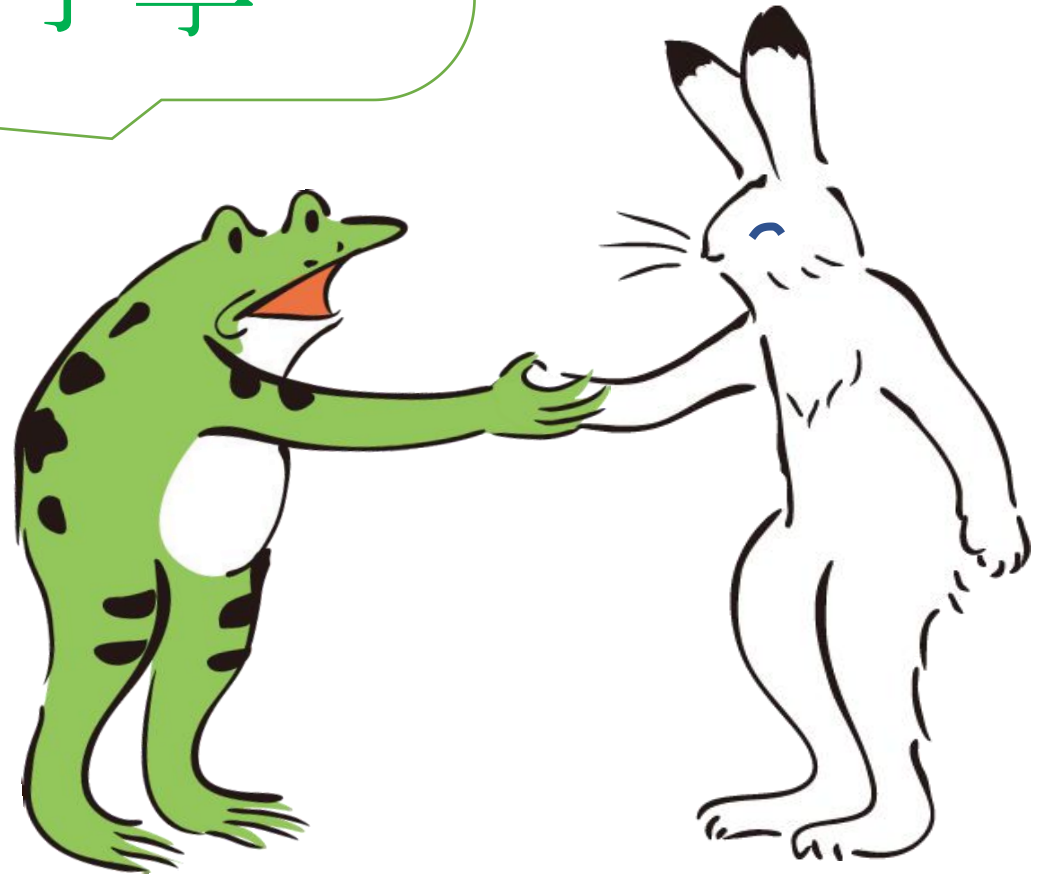


watashi wa Gugu desu  
わたしは『ググ』です。

助詞(話題)

丁寧

我叫 Gugu.



watashi wa

Gugu

desu

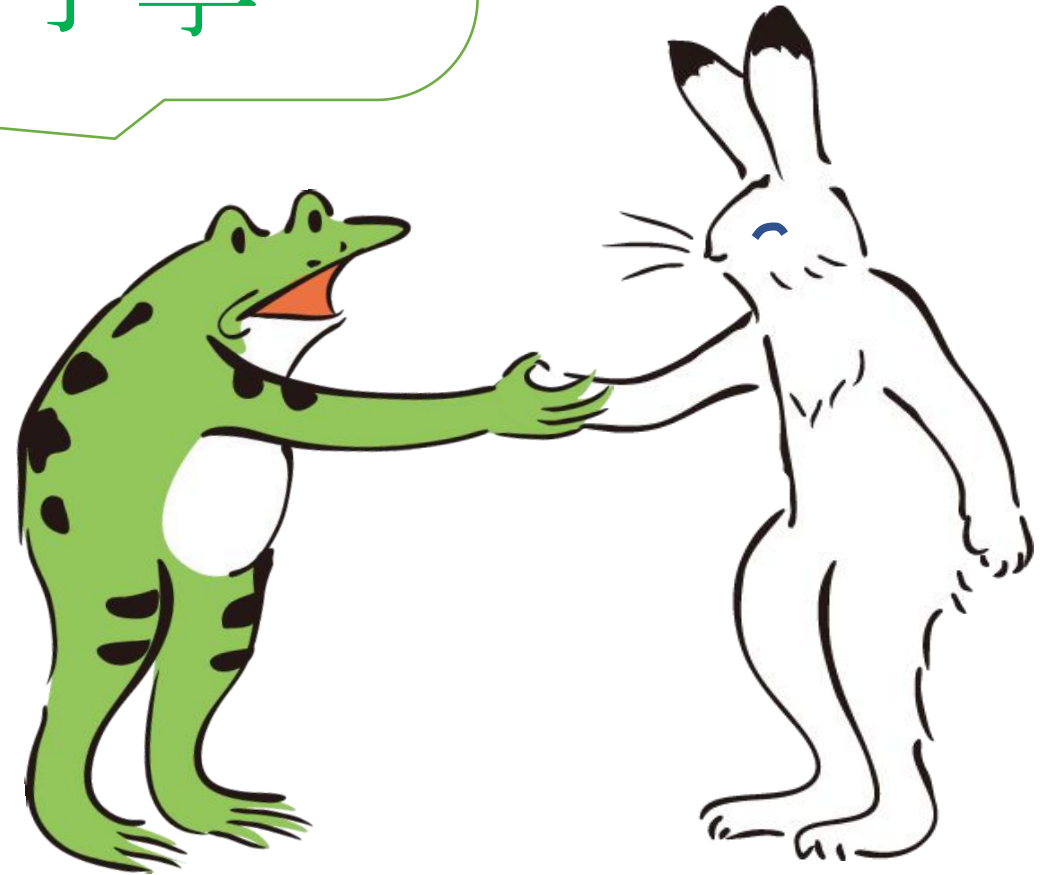
~~わたし~~ は

『ググ』

です。

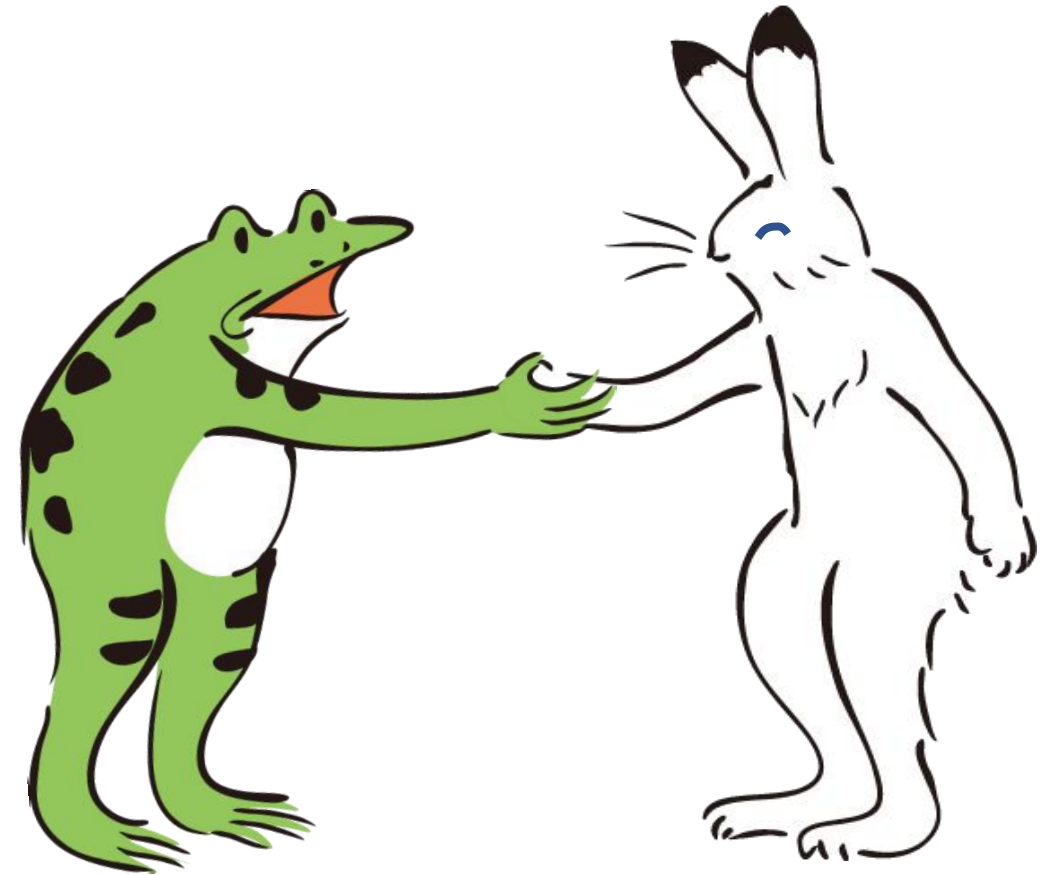
丁寧

我叫 Gugu.



Gugu desu  
『ググ』です。

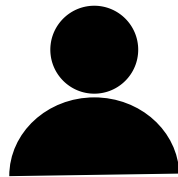
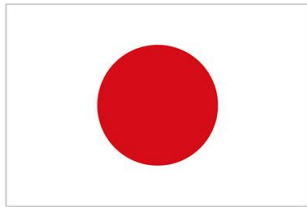
我叫 Gugu.



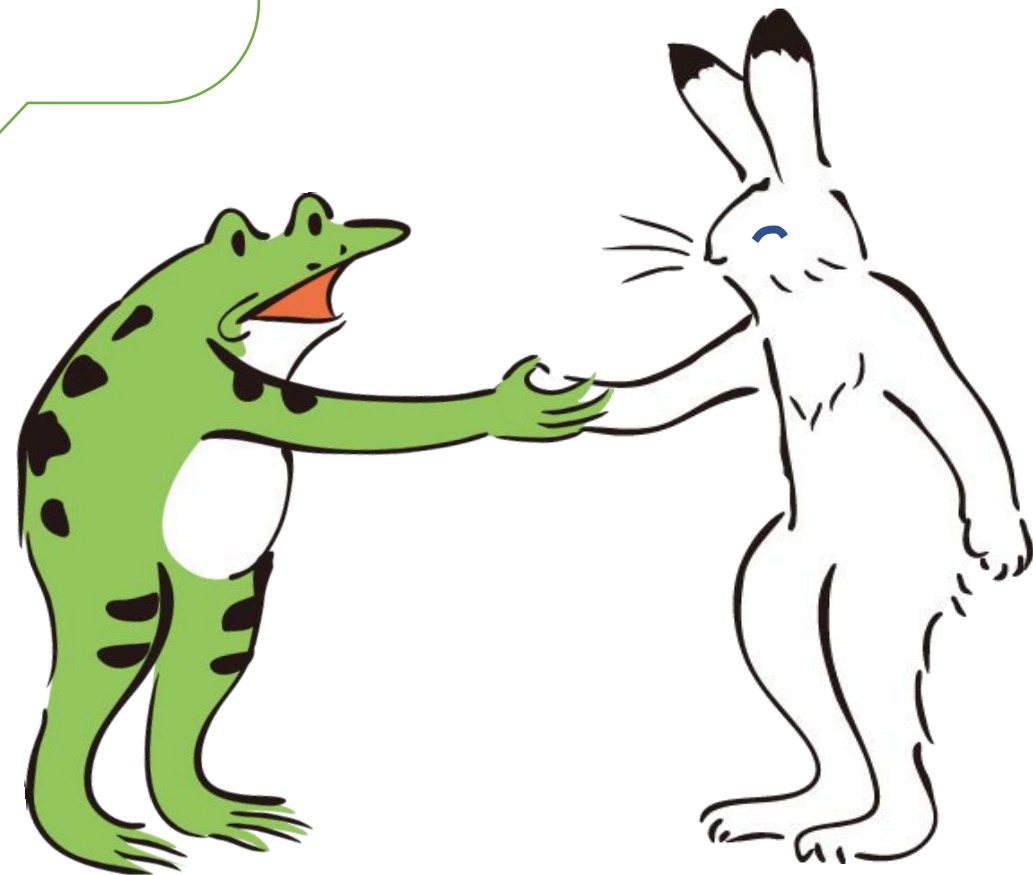


ni ho n ji n de su

にほんじん です。



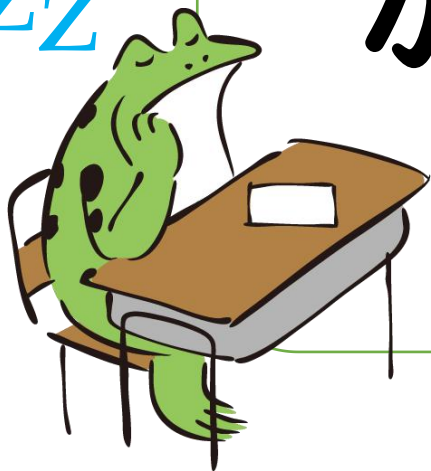
我是日本人



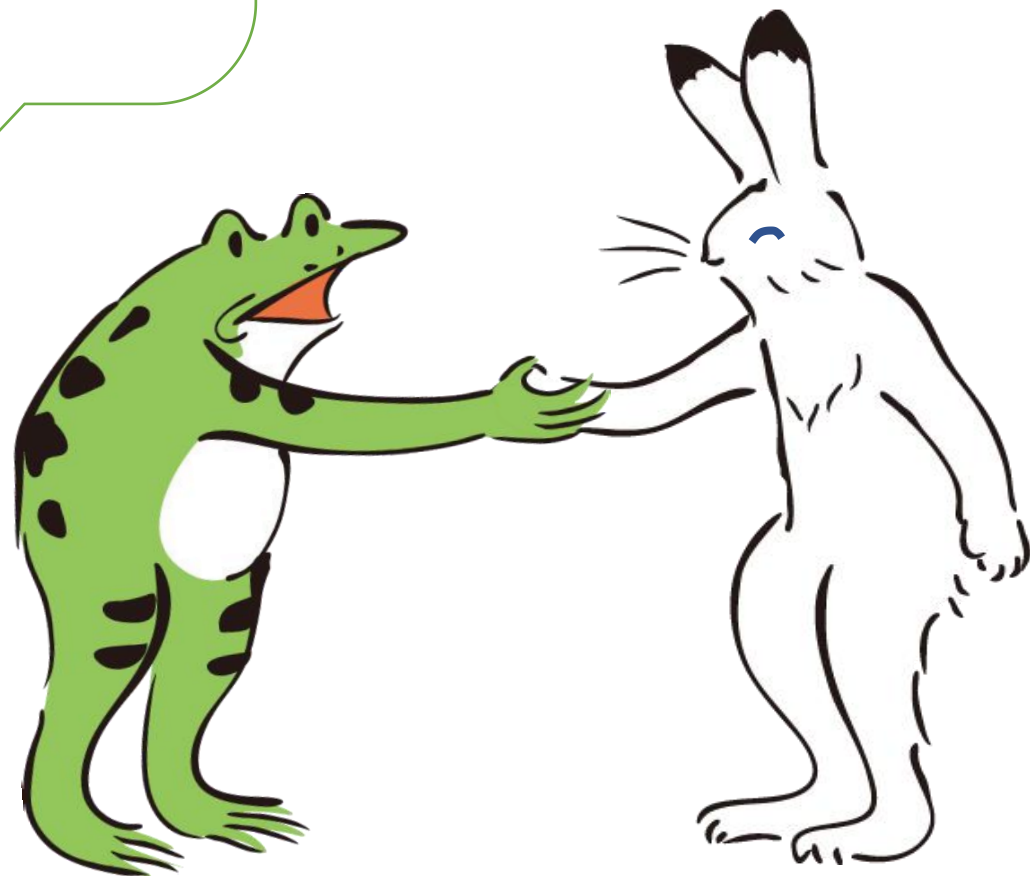
ga ku se i de su

がくせい ですよ。

ZZZ



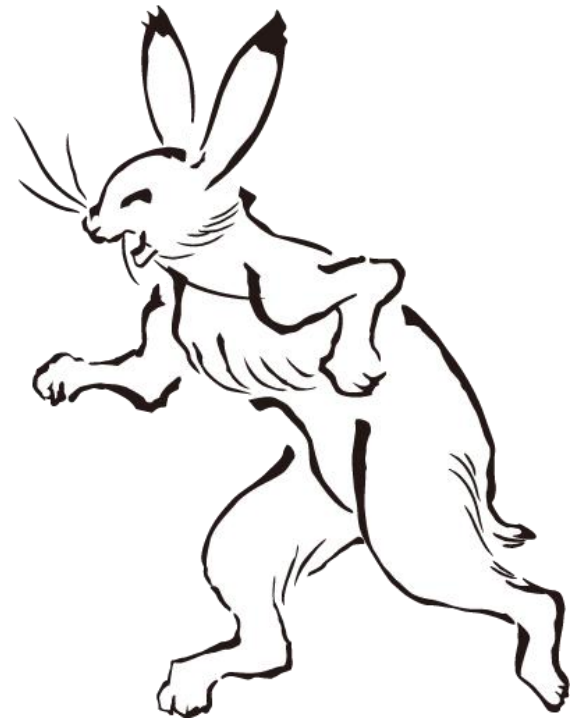
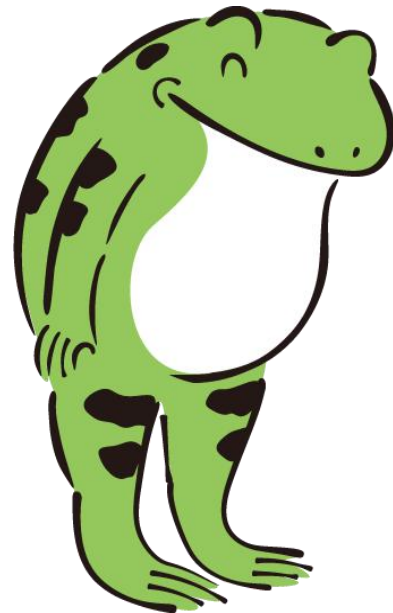
我是學生

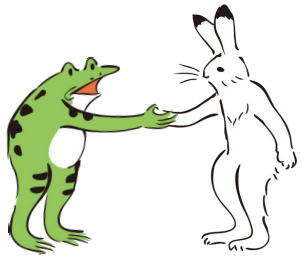


yo ro shi ku o ne ga i shi ma su

よろしくおねがいします。

請多指教





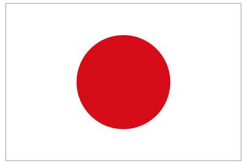
Empty speech bubble for the first sentence.

初次見面



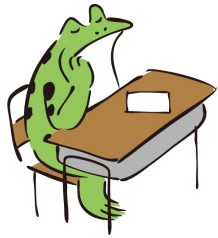
Empty speech bubble for the second sentence.

我叫 Gugu



Empty speech bubble for the third sentence.

我是日本人



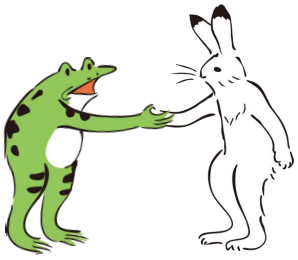
Empty speech bubble for the fourth sentence.

我是學生



Empty speech bubble for the fifth sentence.

請多指教



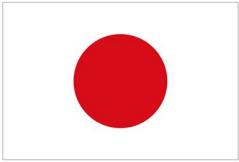
ha ji me ma shi te

はじめまして

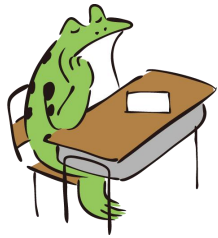
初次見面



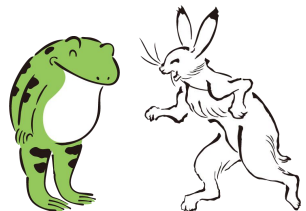
我叫 Gugu



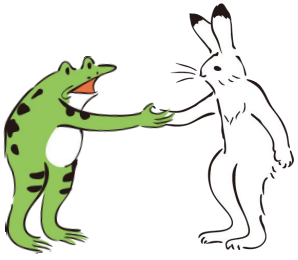
我是日本人



我是學生



請多指教



ha ji me ma shi te

はじめまして

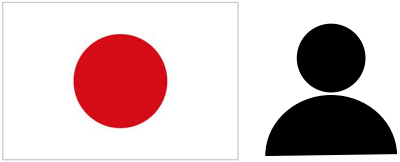
初次見面



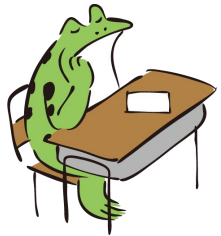
Gugu desu

『ググ』です。

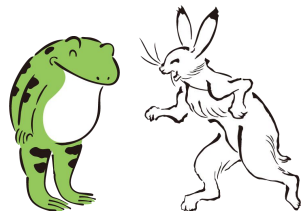
我叫 Gugu



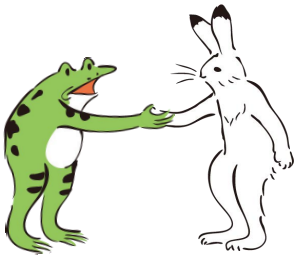
我是日本人



我是學生



請多指教



ha ji me ma shi te

はじめまして

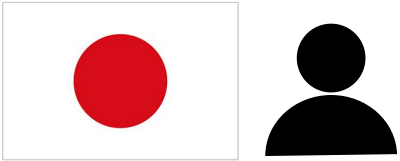
初次見面



Gugu desu

『ググ』です。

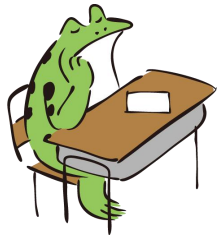
我叫 Gugu



ni ho n ji n de su

にほんじん です。

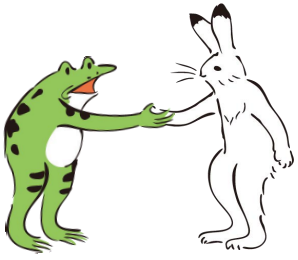
我是日本人



我是學生



請多指教



ha ji me ma shi te

はじめまして

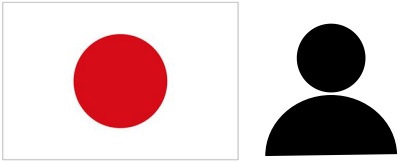
初次見面



Gugu desu

『ググ』です。

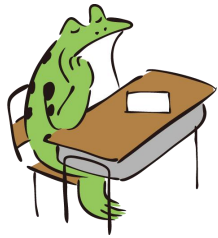
我叫 Gugu



ni ho n ji n de su

にほんじん です。

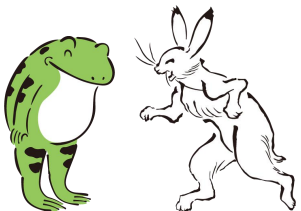
我是日本人



ga ku se i de su

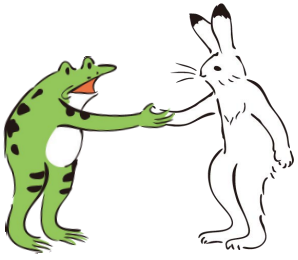
がくせい です。

我是學生



請多指教





ha ji me ma shi te

はじめまして

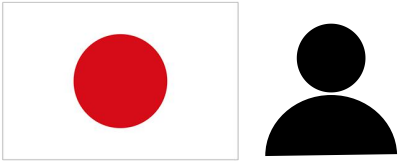
初次見面



Gugu desu

『ググ』です。

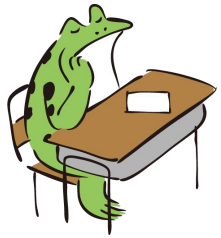
我叫 Gugu



ni ho n ji n de su

にほんじん です。

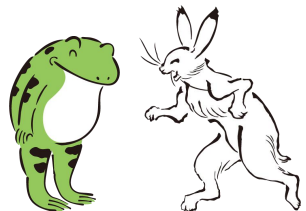
我是日本人



ga ku se i de su

がくせい です。

我是學生



yo ro shi ku o ne ga i shi ma su

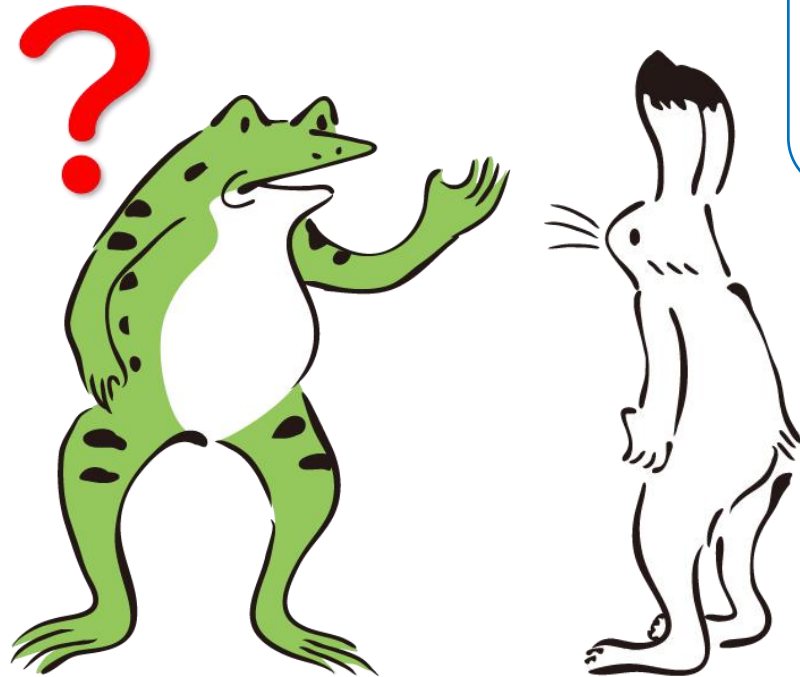
よろしくおねがいします。

請多指教

2. ○○ wa  
は ?

na ma e wa na n de su ka  
なまえ は なん です か。

你叫什麼名字？



u sa de su  
『ウサ』 です。

我叫 Usa

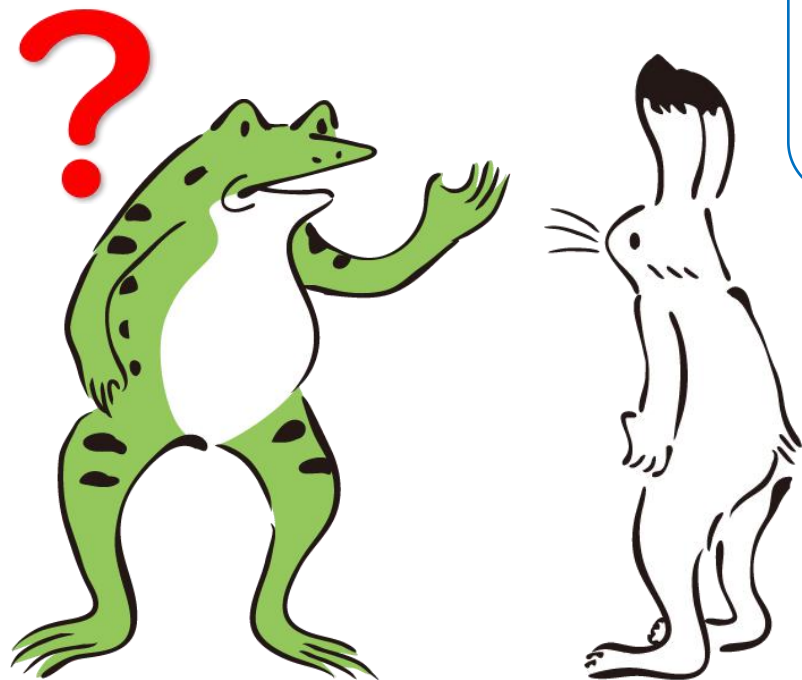
na ma e wa na n de su ka

なまえ **は** なん ですか。

什麼

？

你叫什麼名字？



u sa de su  
『ウサ』 です。

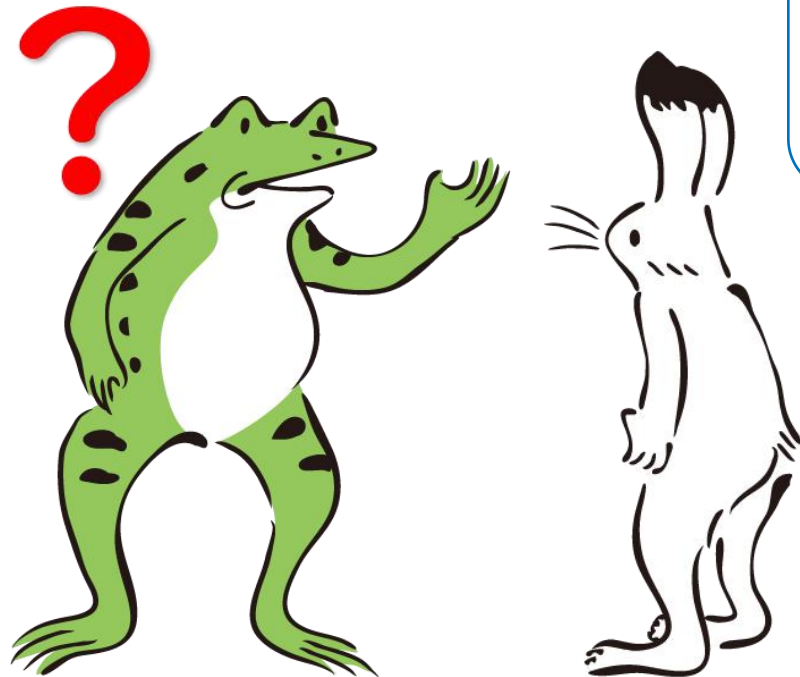
我叫 Usa

na ma e wa na n de su ka

なまえ は なんですか。

助詞(話題)

你叫什麼名字?



u sa de su  
『ウサ』 です。

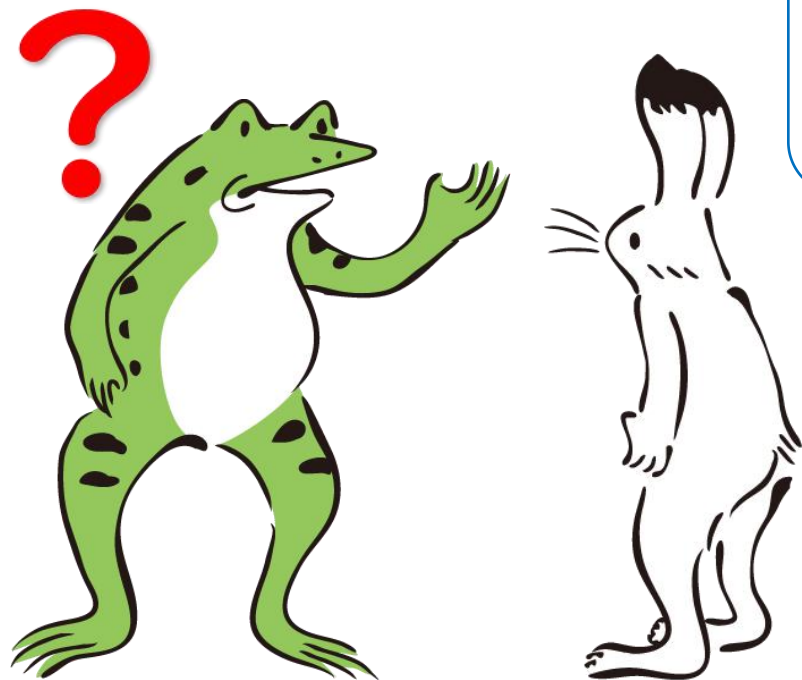
我叫 Usa

na ma e wa na n de su ka  
なまえ は なんですか。

助詞(話題)

わ ×  
は ○

你叫什麼名字?

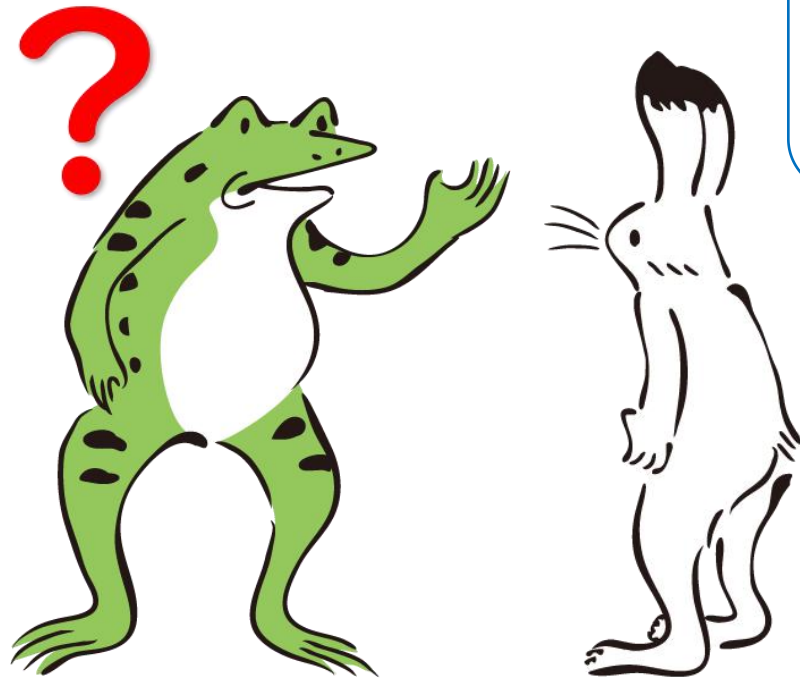


u sa de su  
『ウサ』 です。

我叫 Usa

na ma e wa na n de su ka  
なまえ は なん です か。  
名字 助詞 什麼 丁寧 ？

你叫什麼名字？

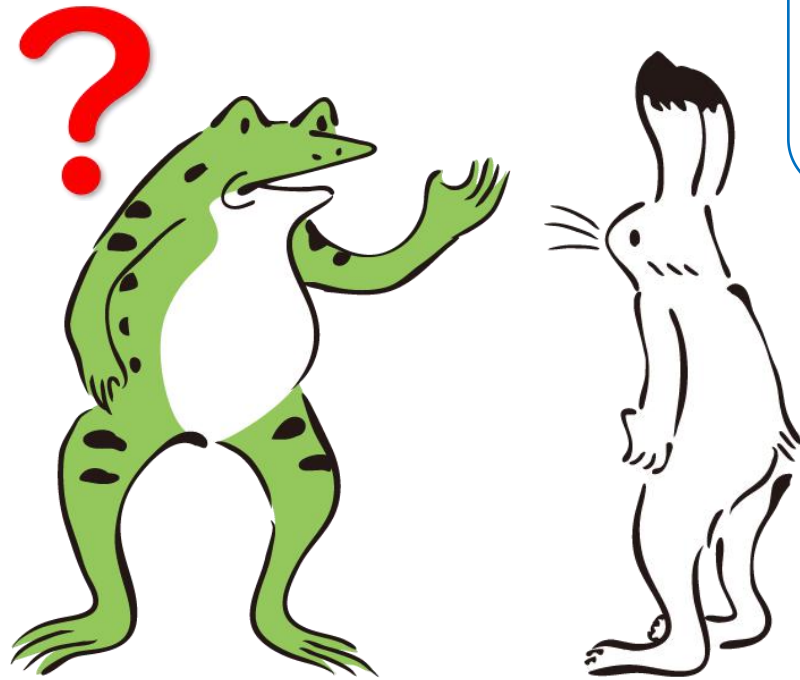


u sa de su  
『ウサ』 です。

我叫 Usa

na ma e wa na n de su ka  
なまえ は ~~なん~~ ~~です~~ か。  
名字 助詞 什麼 丁寧 ?

你叫什麼名字?



u sa de su  
『ウサ』 です。

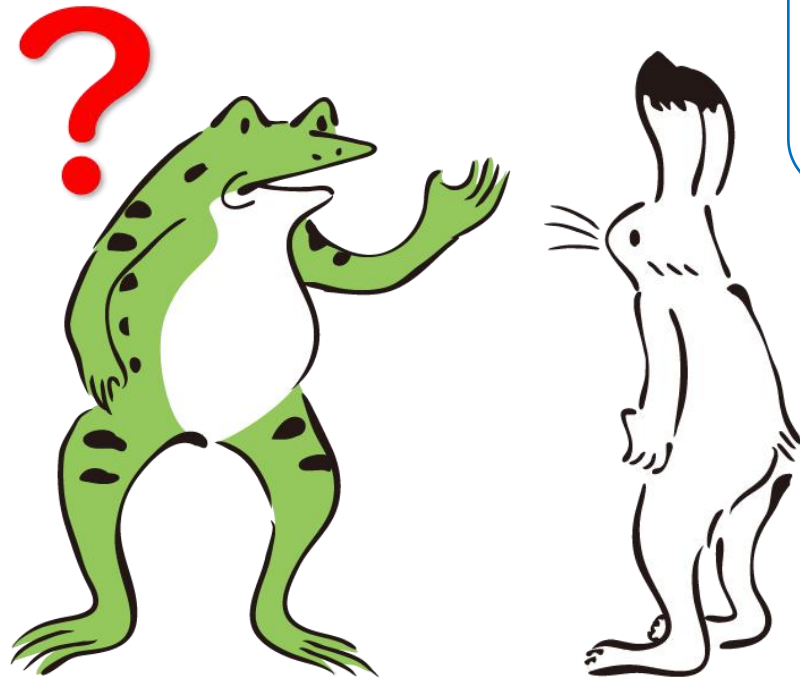
我叫 Usa



na ma e wa

なまえは？

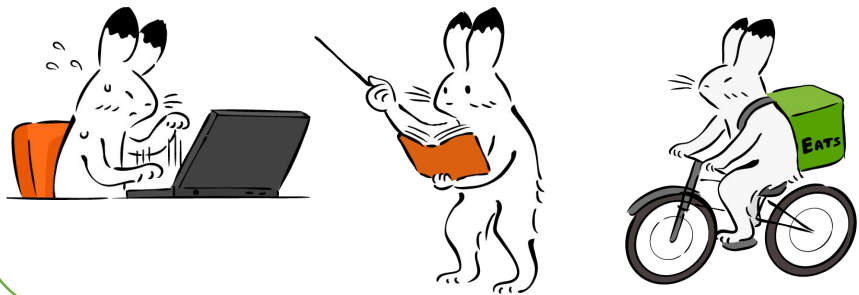
你叫什麼名字？



u sa de su  
『ウサ』 ですよ。

我叫 Usa

shi go to wa  
しごと は？



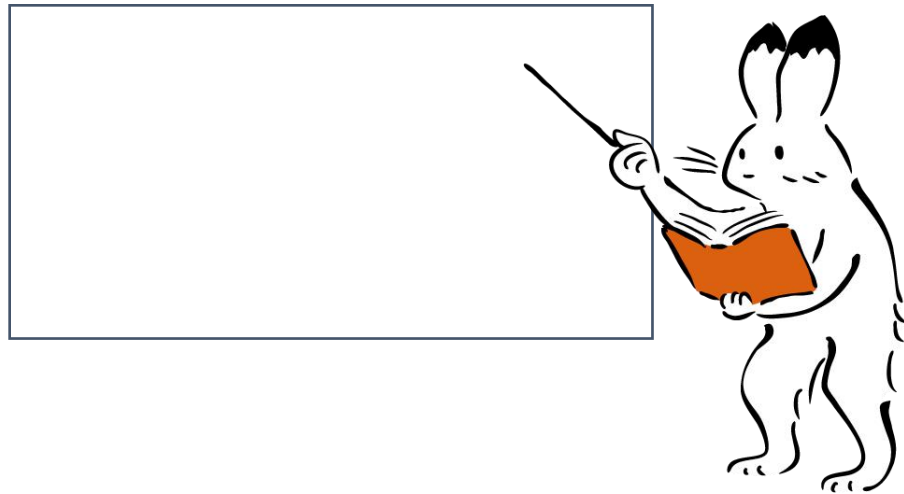
你做什麼工作？

？



kyo u shi de su  
きょうし です。

我是老師

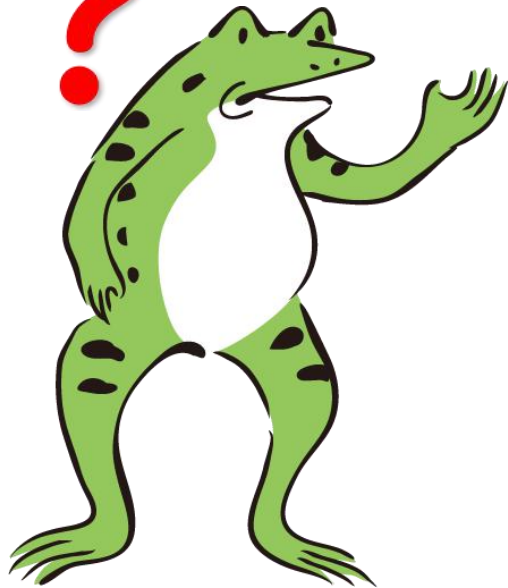


shu sshi n wa

しゅっしん は ？



你從哪來？

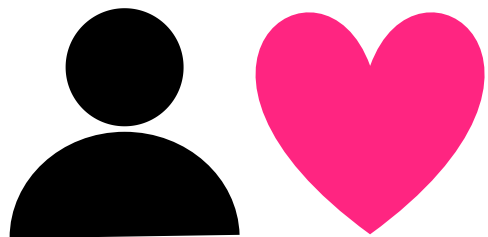


Ta i de su

タイ ですよ。

泰國

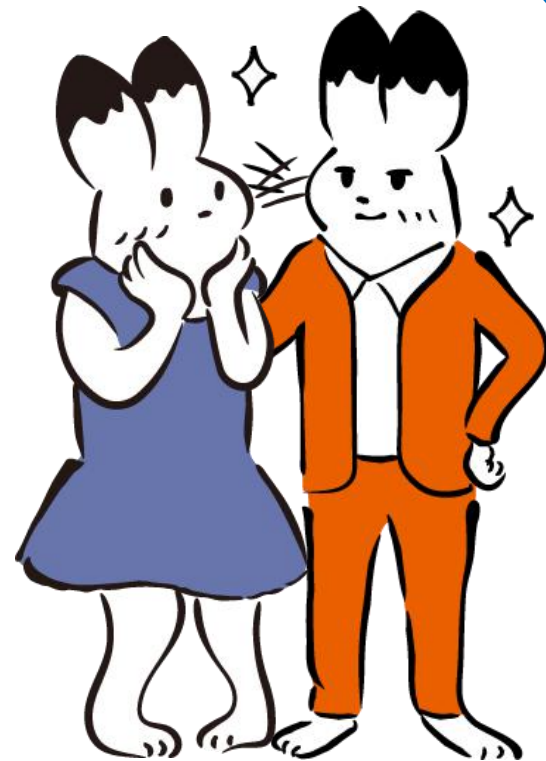
ko i bi to wa  
こいびと は？



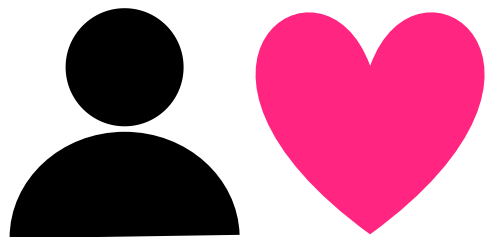
你有情人嗎？



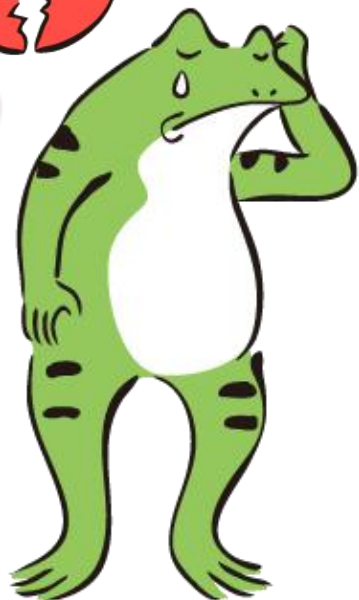
i ma su  
います。  
有



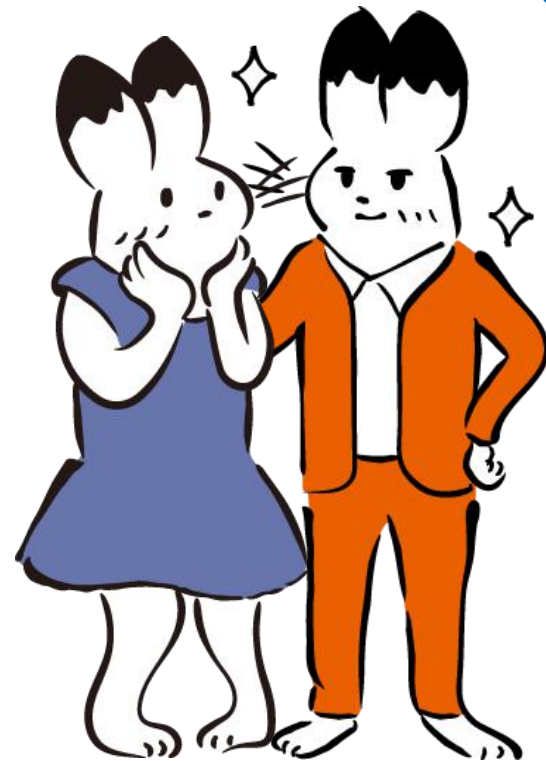
ko i bi to wa  
こいびとは？



你有情人嗎？



i ma su  
います。  
有



Gu gu sa n wa

ググさん は？

Name

你呢？

i ma se n

いません。

沒有





你叫什麼？



你做什麼工作？



你從哪來？



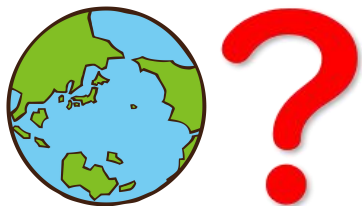
na ma e wa  
なまえは？

你叫什麼？



shi go to wa  
しごとは？

你做什麼工作？



shu sshi n wa  
しゅっしんは？

你從哪來？

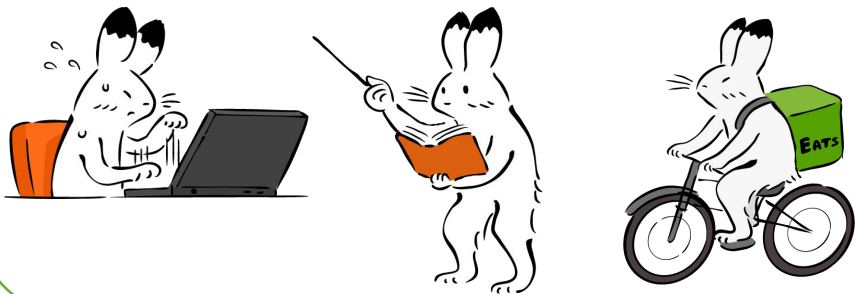


**3.**

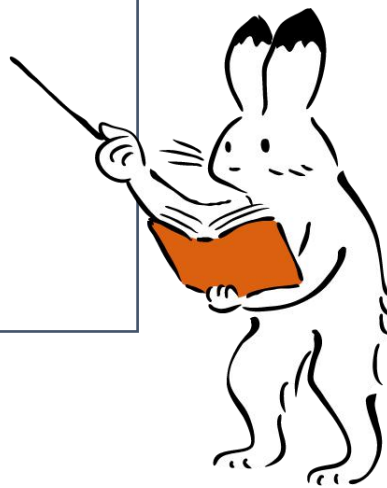
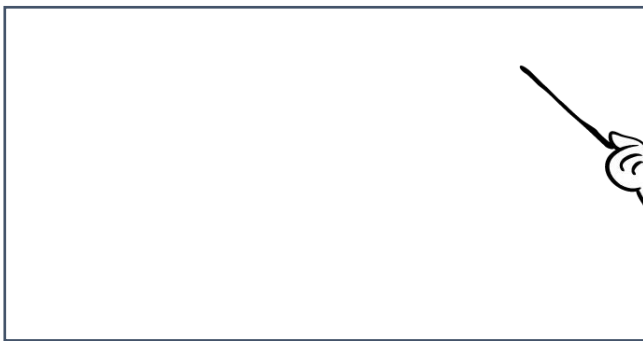
no

の

shi go to wa  
しごと は？

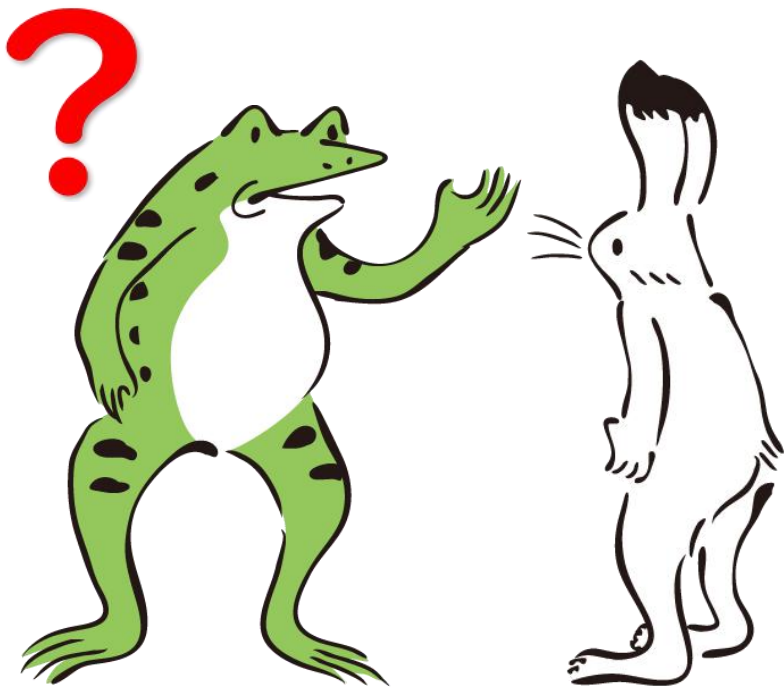


你做什麼工作？

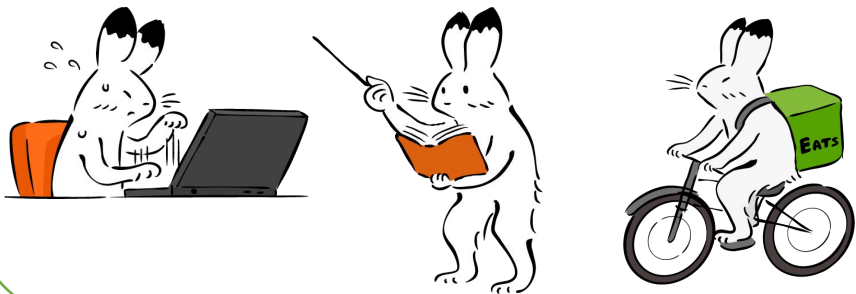


kyo u shi de su  
きょうし です。

老師

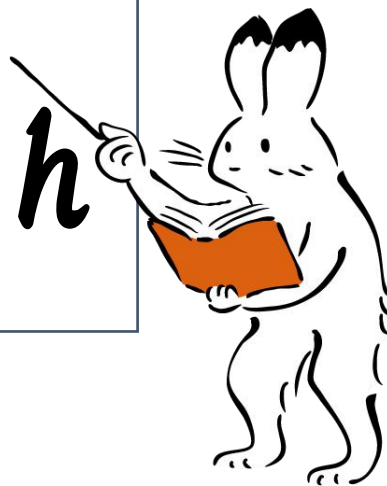


shi go to wa  
しごと は？



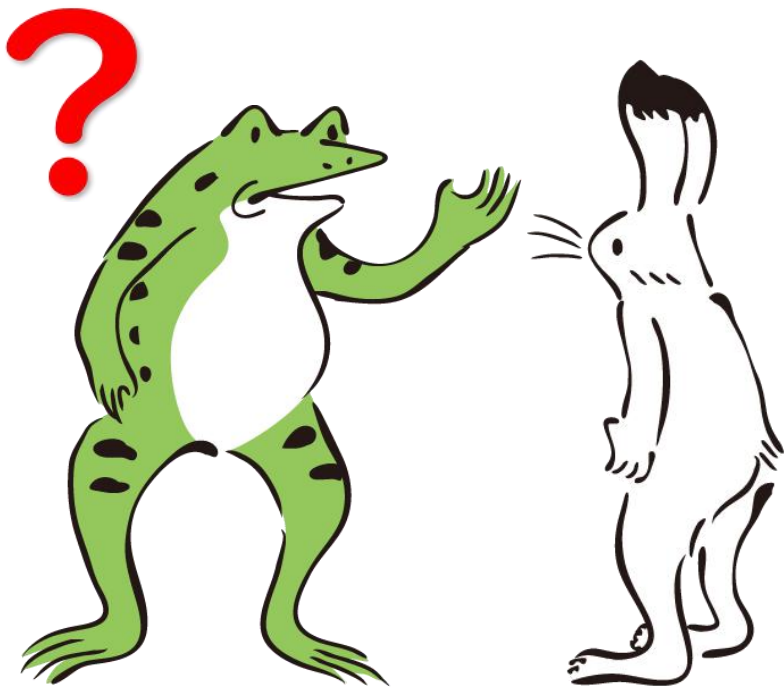
你做什麼工作？

English



e i go no kyo u shi de su  
えいごのきょうしです。

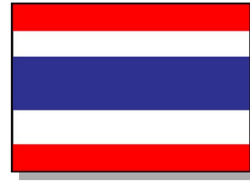
英文的老師



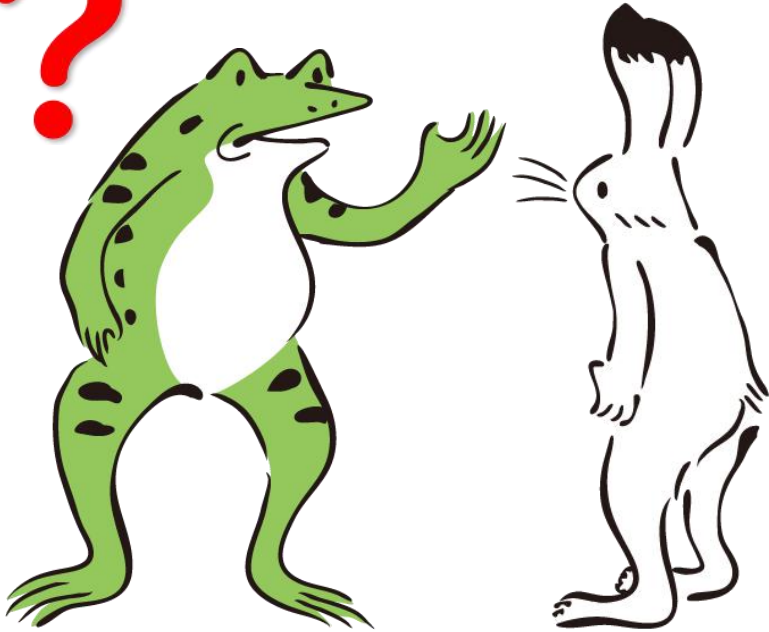
shu sshi n wa  
しゅっしん は ?



你從哪來?



タイ



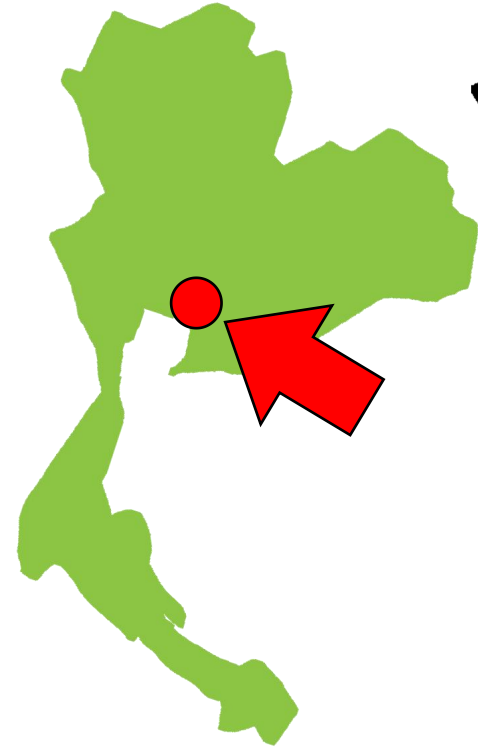
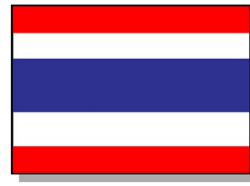
Ta i de su  
タイ ですよ。

泰國

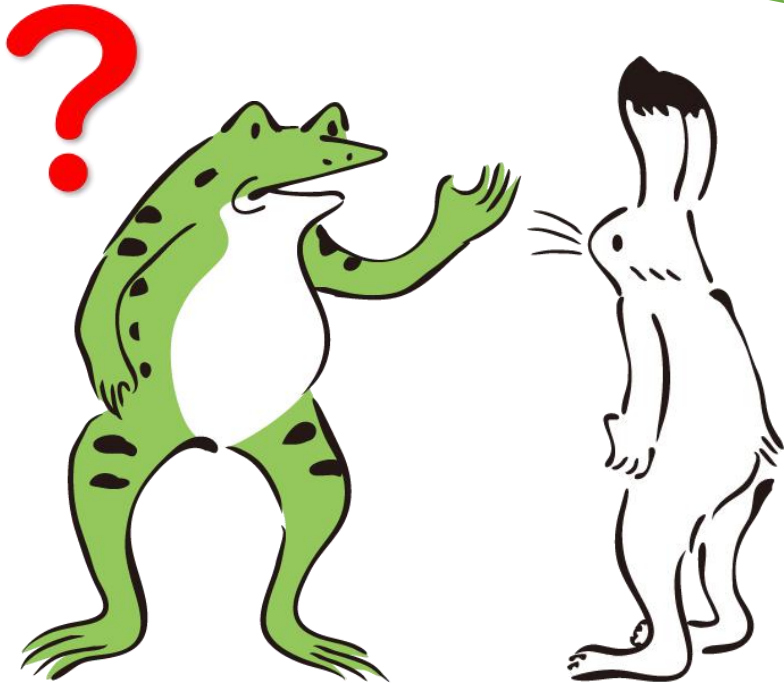
shu sshi n wa  
しゅっしん は ?



你從哪來?

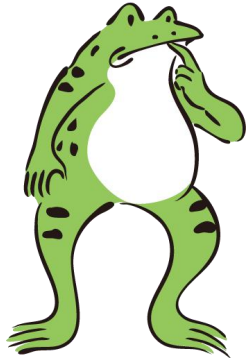


タイ

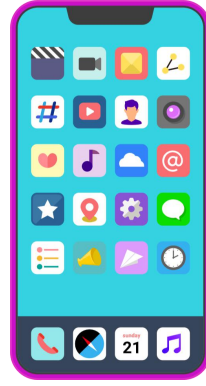


Ta i no Bangkok de su  
タイ の バンコク です。

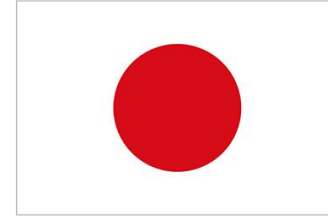
泰國的曼谷



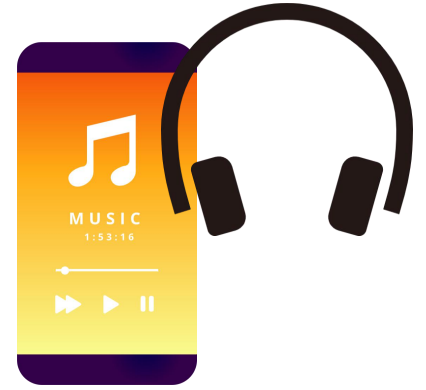
の



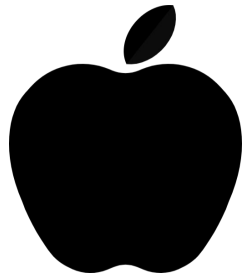
wa ta shi no su ma ho  
わたし の スマホ



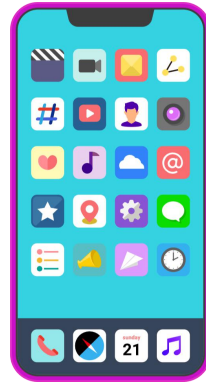
の



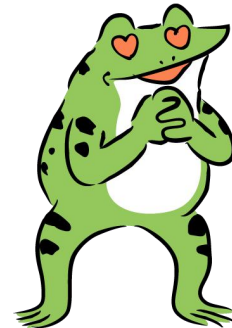
ni ho n no o n ga ku  
にほん の おんがく



の



no su ma ho  
Apple の スマホ



の



の

first



の



watashi no hatsukoi no eigo no sensei  
わたしの はつこいの えいごの せんせい



の

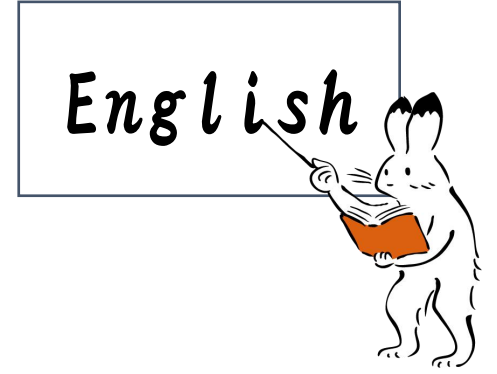


ni ho n no to u kyo u no a ki ba

にほんのとうきょうのあきば



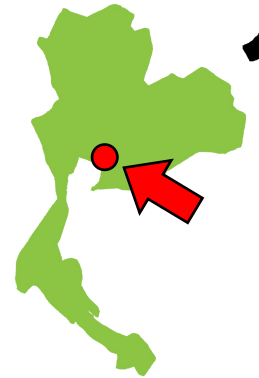
shi go to wa  
しごとは？  
你做什麼工作？



英文的老師



shu sshi n wa  
しゅっしんは？  
你從哪來？



タイ

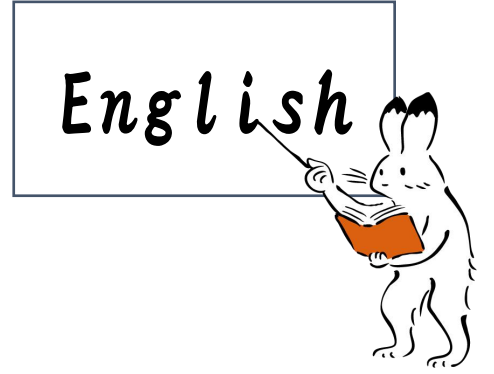
泰國的曼谷





shi go to wa  
しごとは？  
你做什麼工作？

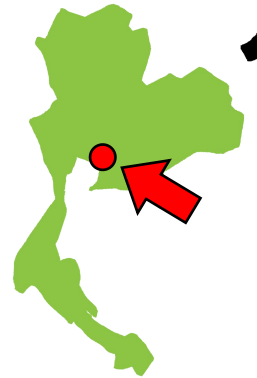
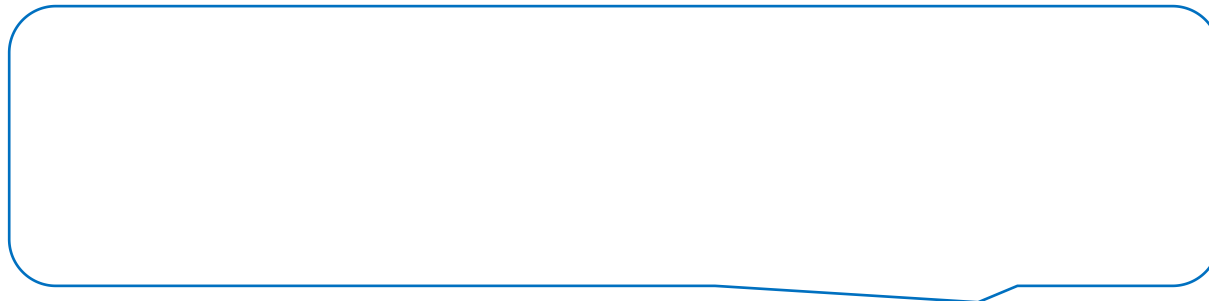
e i go no kyo u shi de su  
えいごのきょうしです。



英文的老師



shu sshi n wa  
しゅっしんは？  
你從哪來？



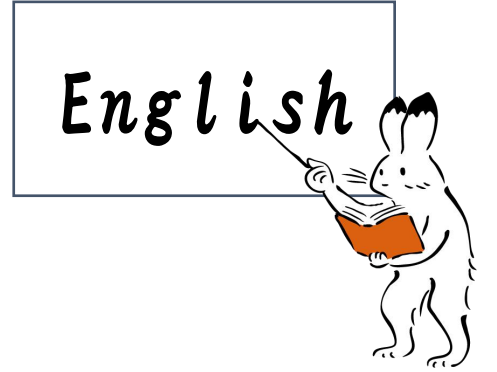
タイ

泰國的曼谷



shi go to wa  
しごとは？  
你做什麼工作？

e i go no kyo u shi de su  
えいごのきょうしです。

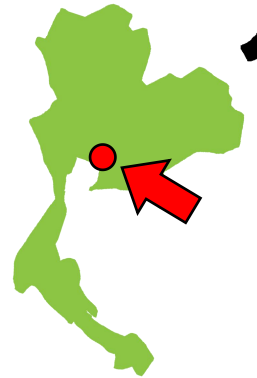


英文的老師



shu sshi n wa  
しゅっしんは？  
你從哪來？

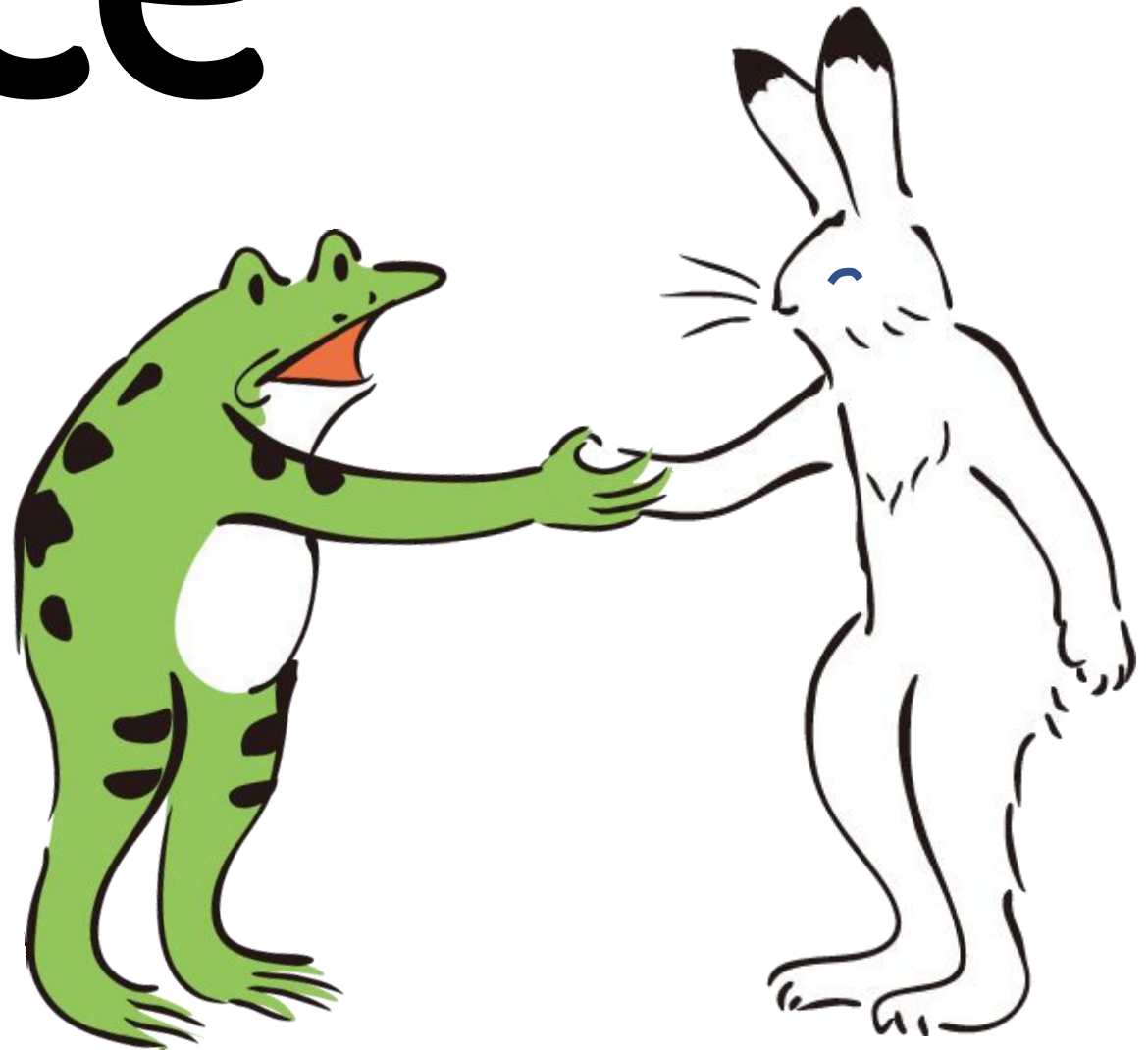
Ta i no Bangkok de su  
タイのバンコクです。



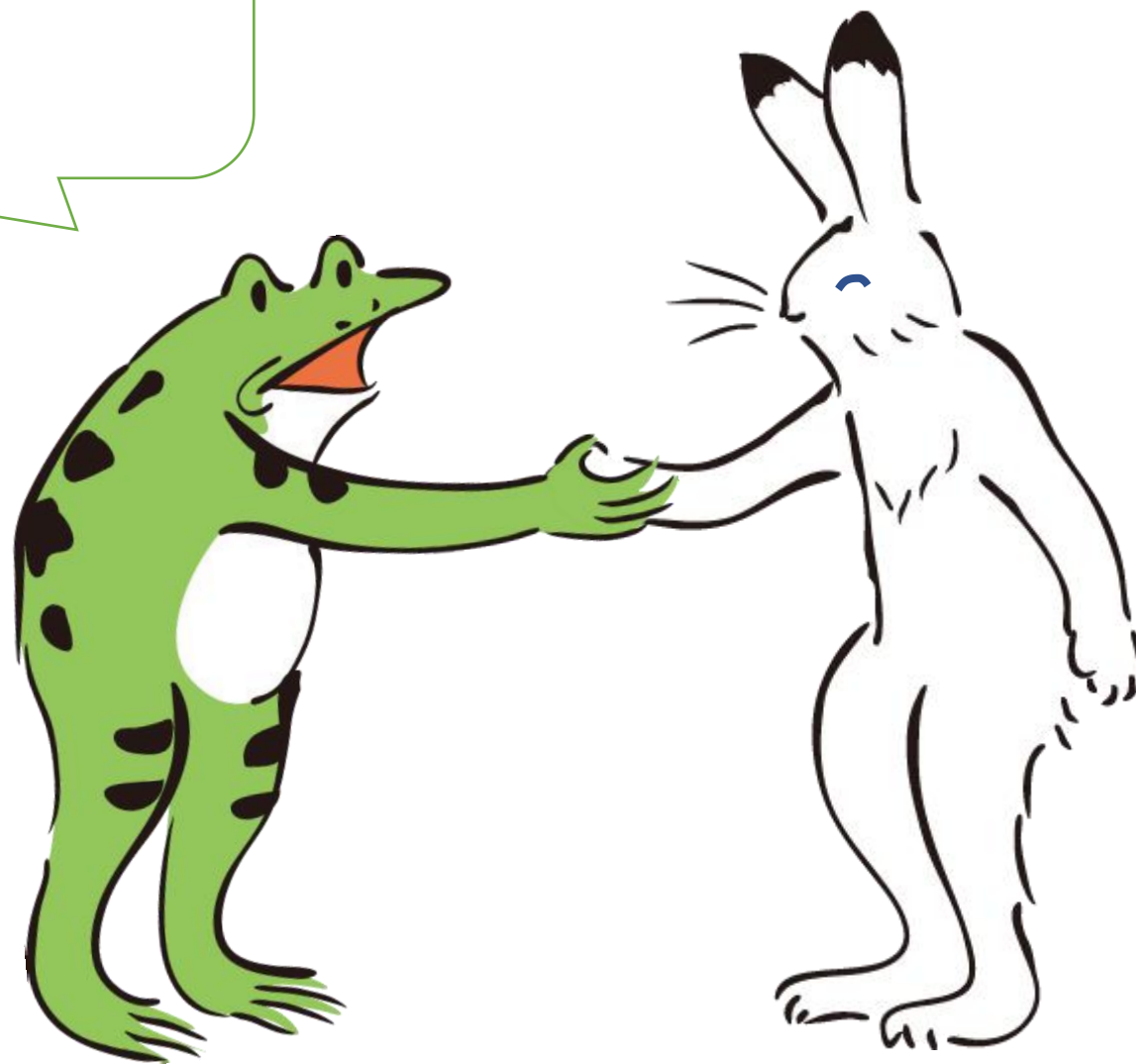
タイ

泰國的曼谷

# Practice



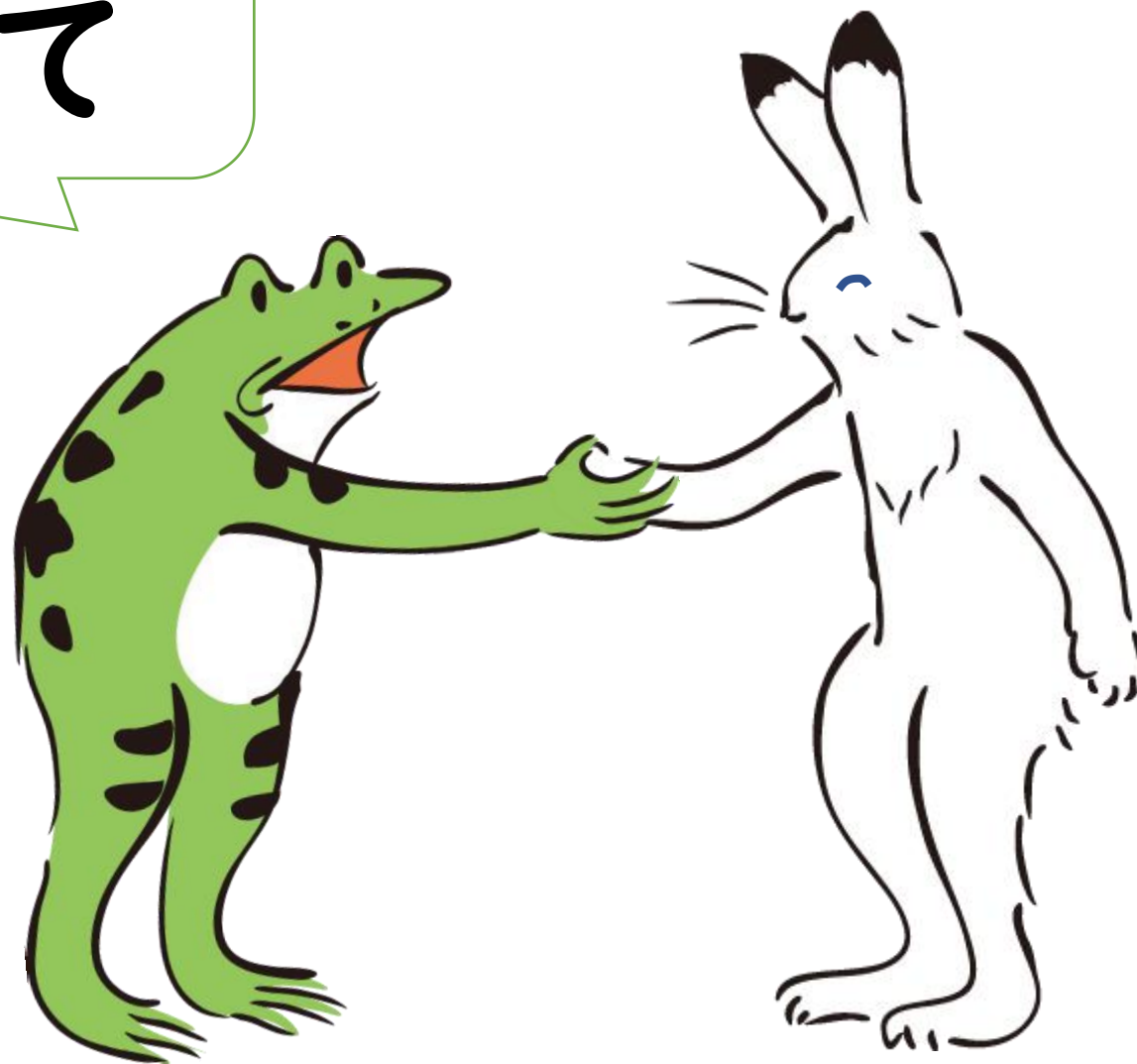
初次見面



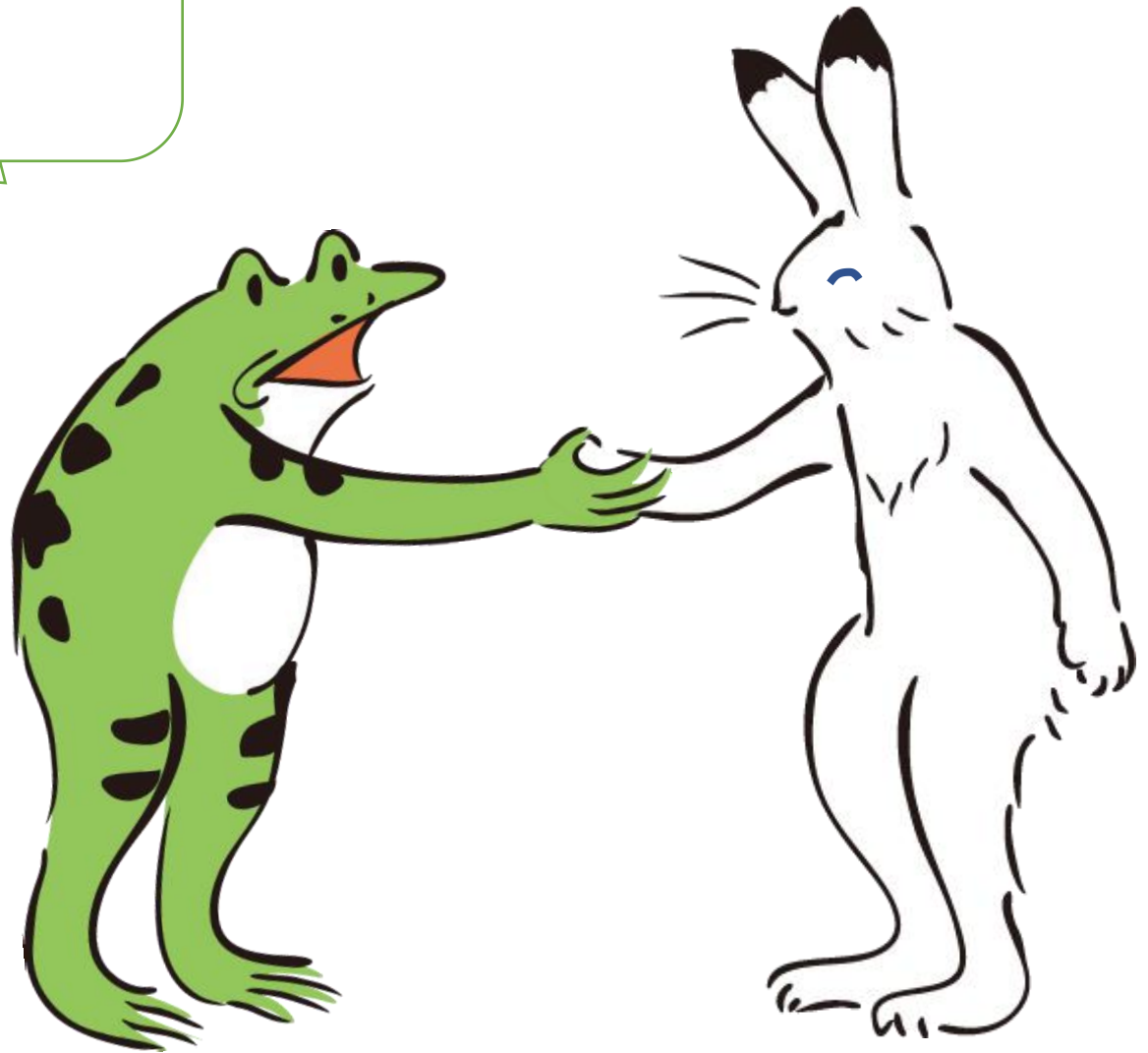
ha ji me ma shi te

はじめまして

初次見面

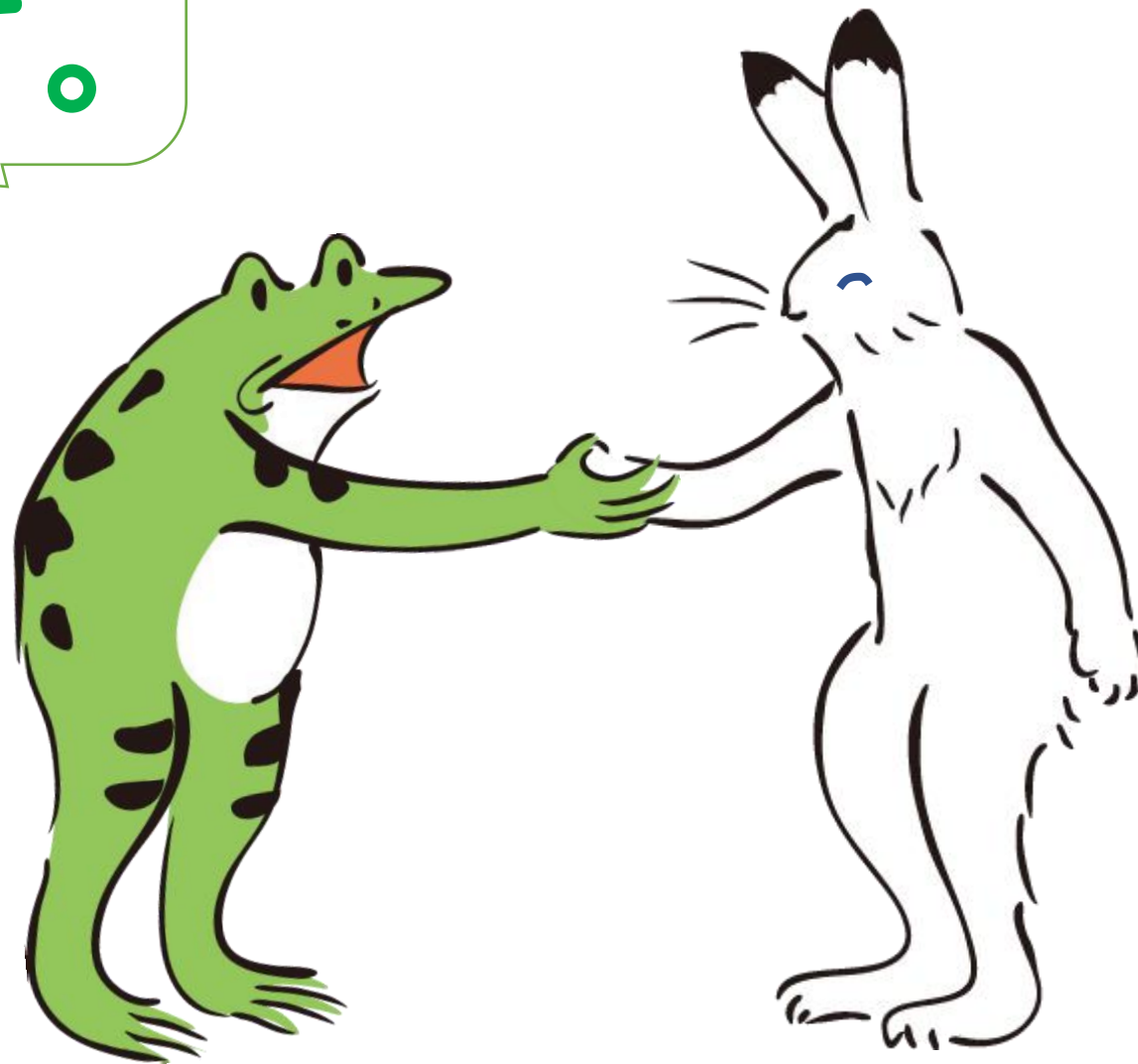


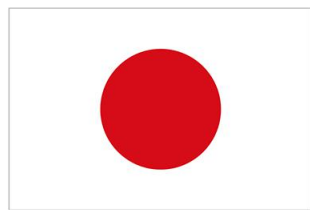
我叫 Gugu



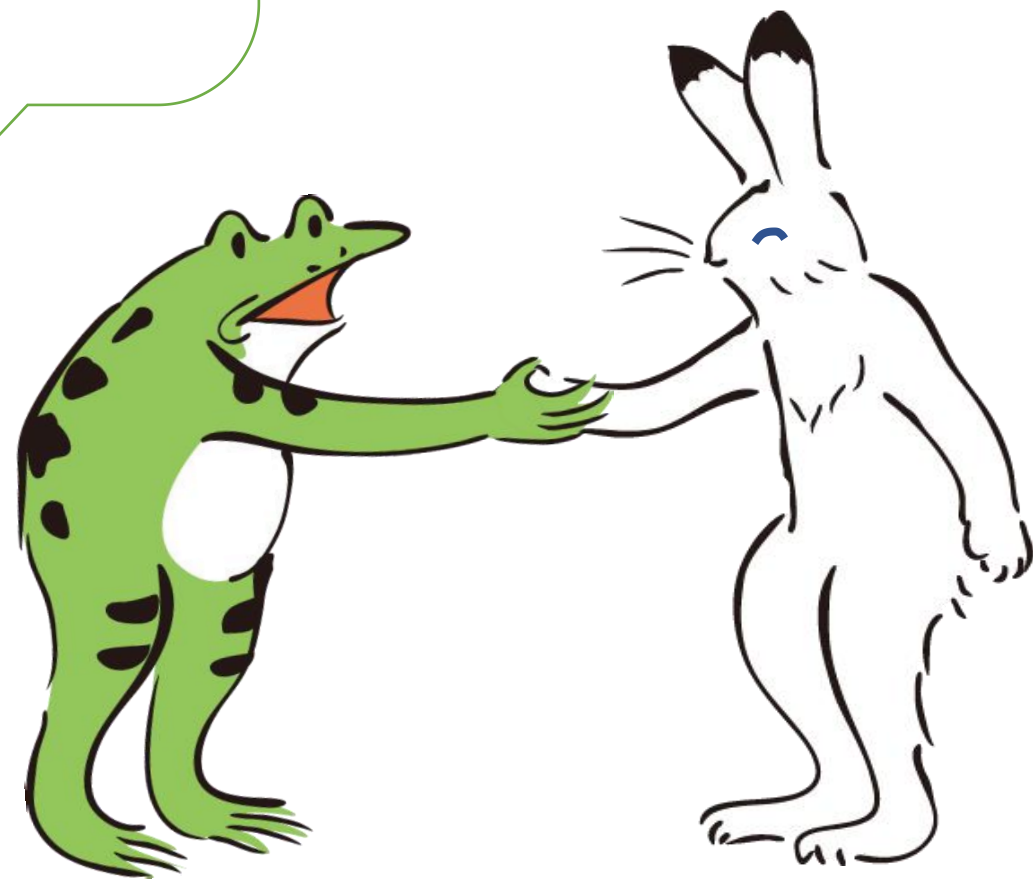
Gugu desu  
『ググ』です。

我叫 Gugu





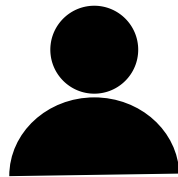
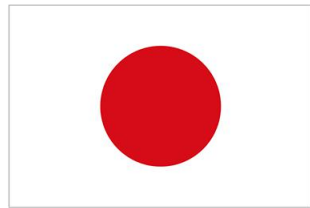
我是日本人



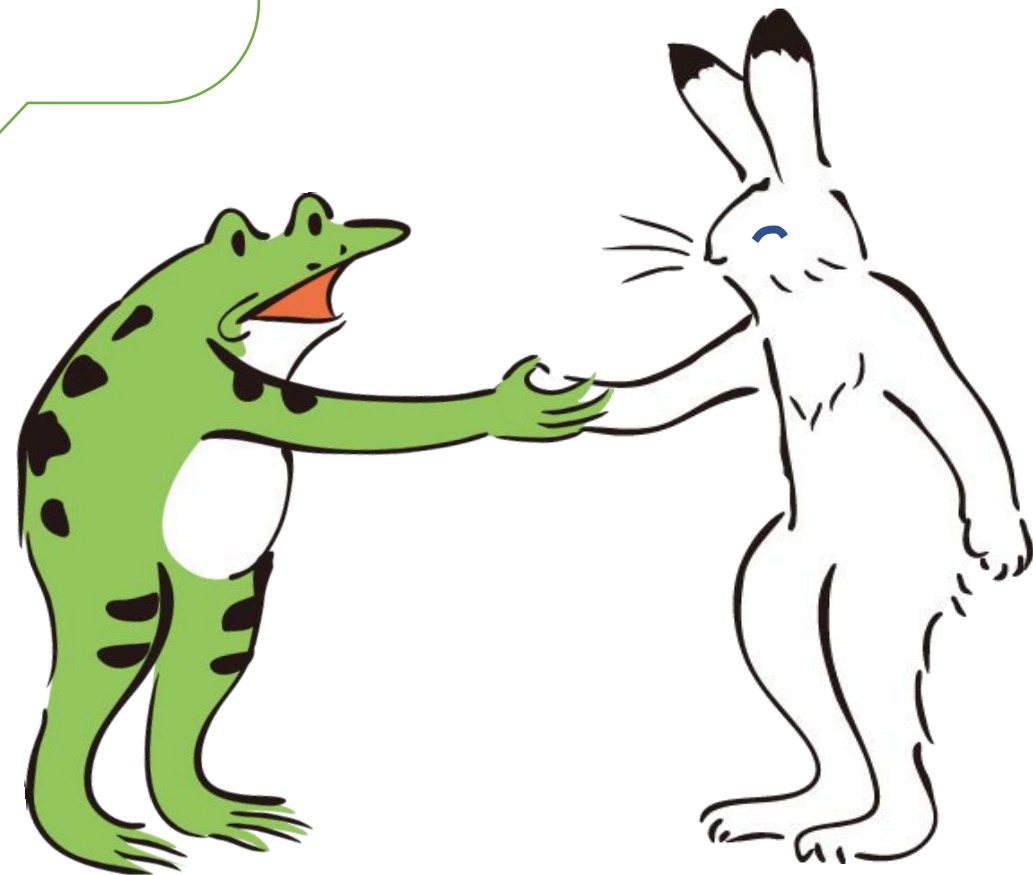


ni ho n ji n de su

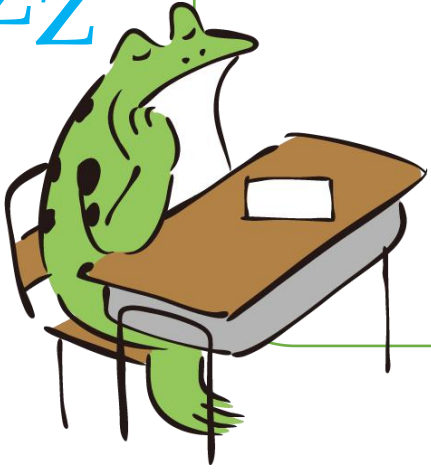
にほんじん です。



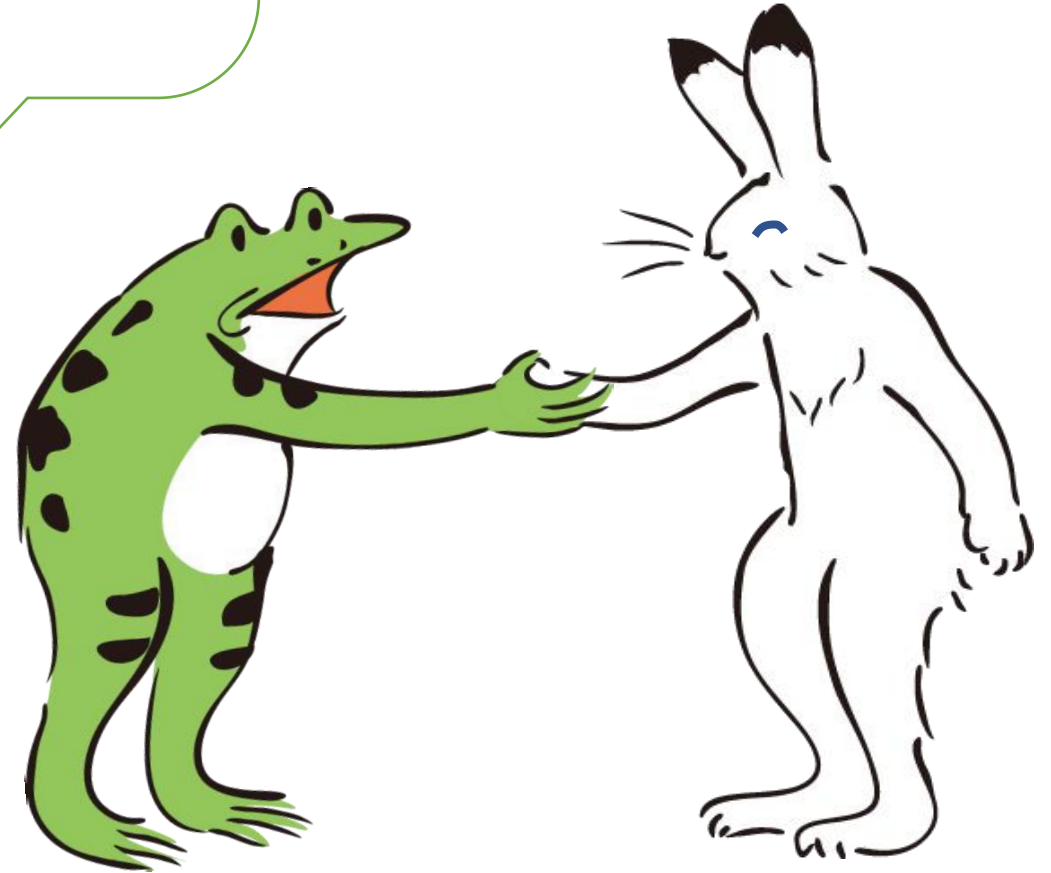
我是日本人



Zzz



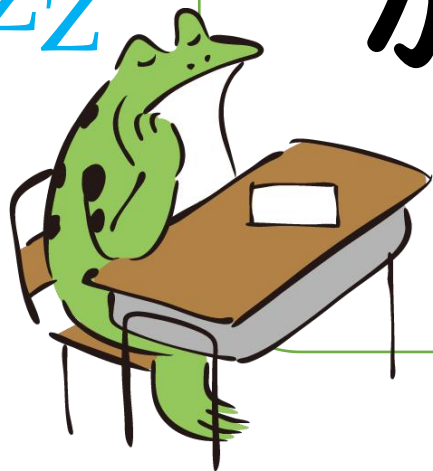
我是學生



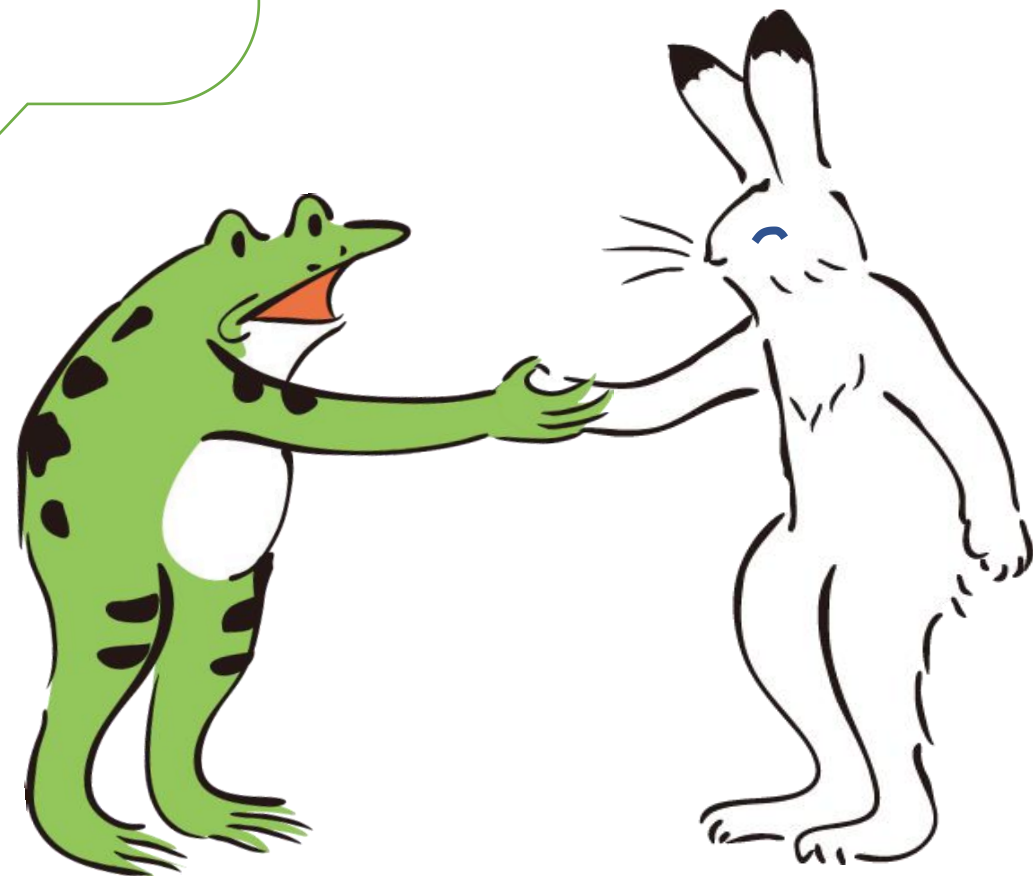
ga ku se i de su

がくせい です。

ZZZ



我是學生



你叫什麼名字?



我叫 Usa

na ma e wa

なまえは？

你叫什麼名字？

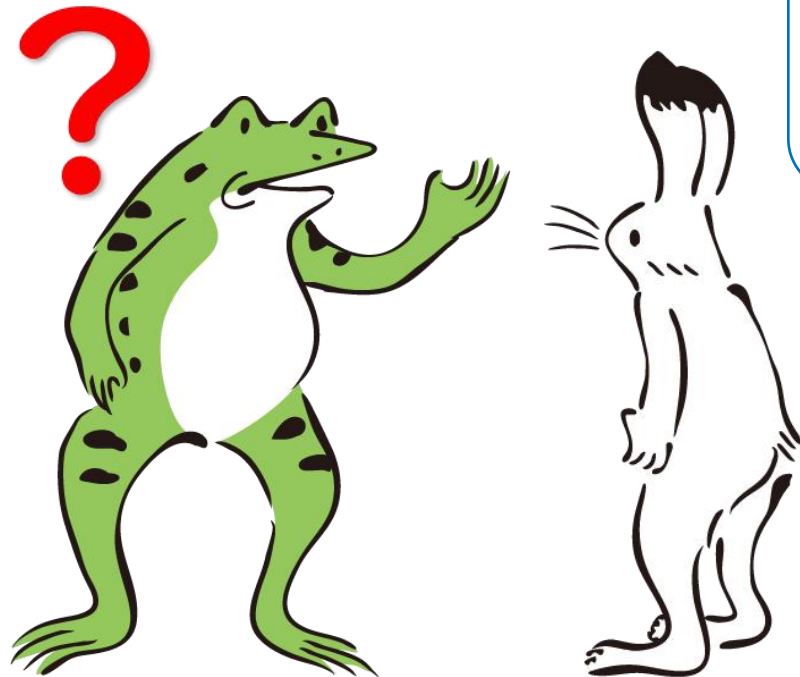


我叫 Usa

na ma e wa

なまえは？

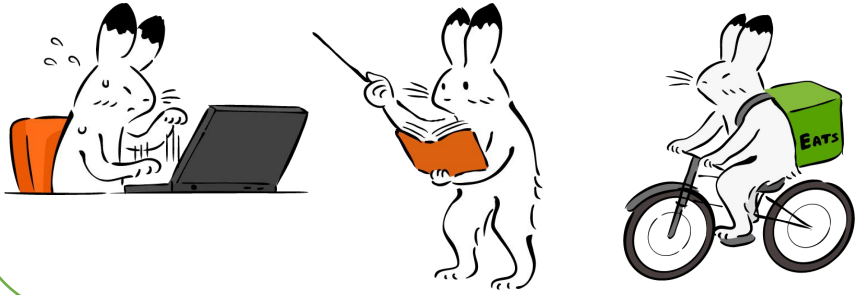
你叫什麼名字？



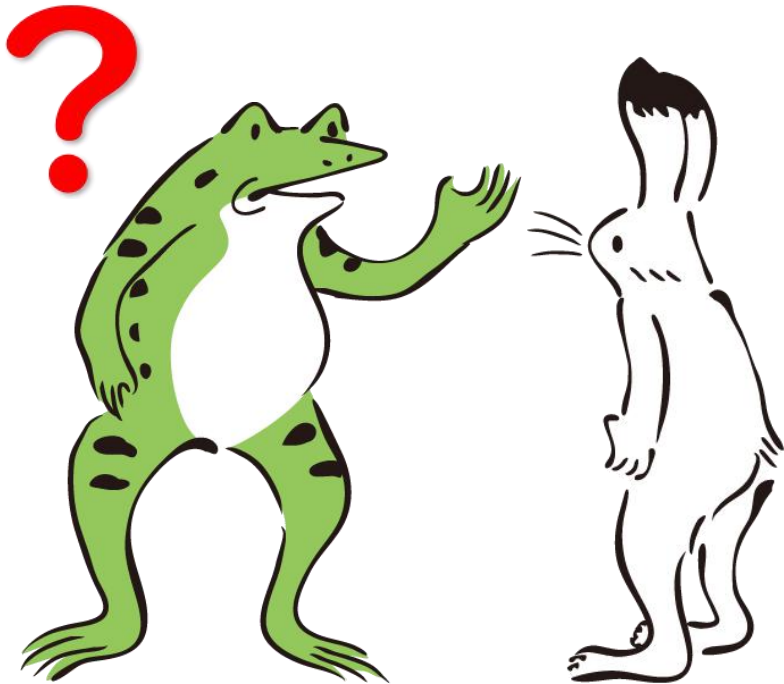
u sa de su  
『ウサ』 ですよ。

我叫 Usa

你做什麼工作？

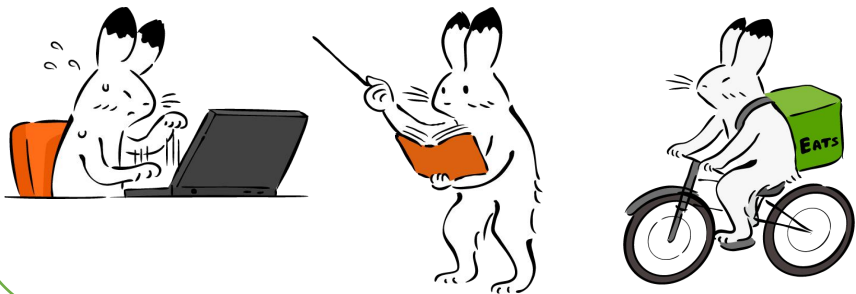


English



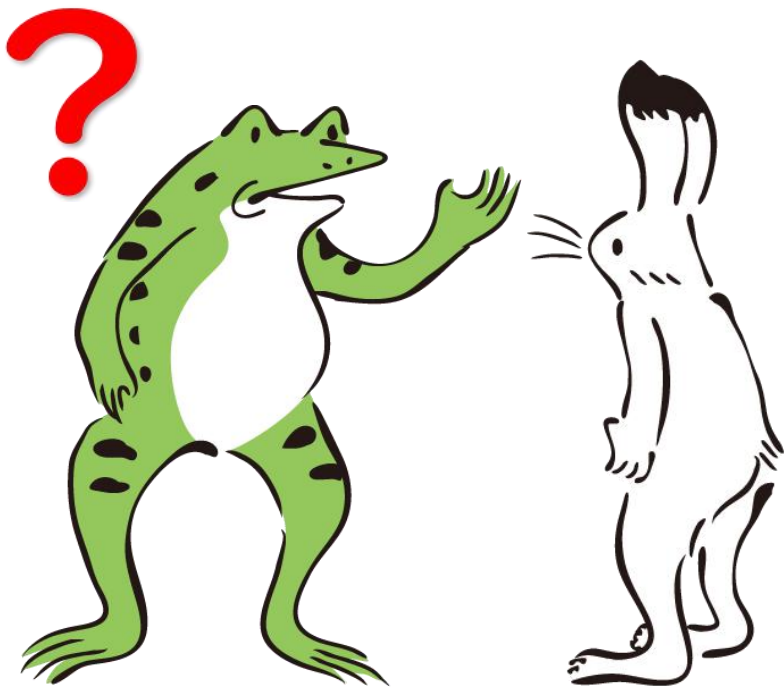
英文的老師

shi go to wa  
しごと は？



你做什麼工作？

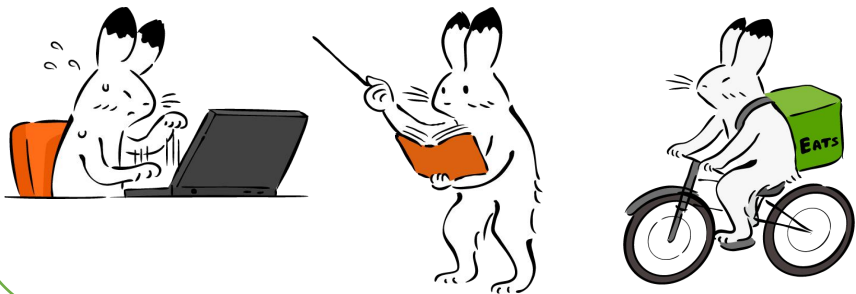
English



英文的老師

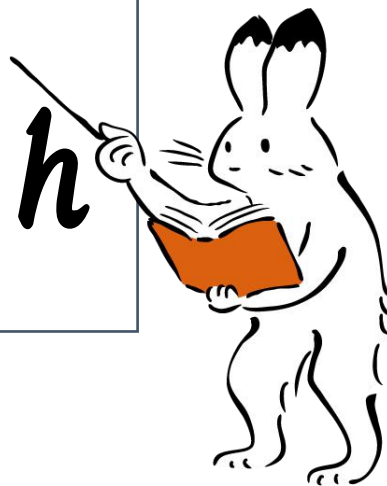


shi go to wa  
しごと は？



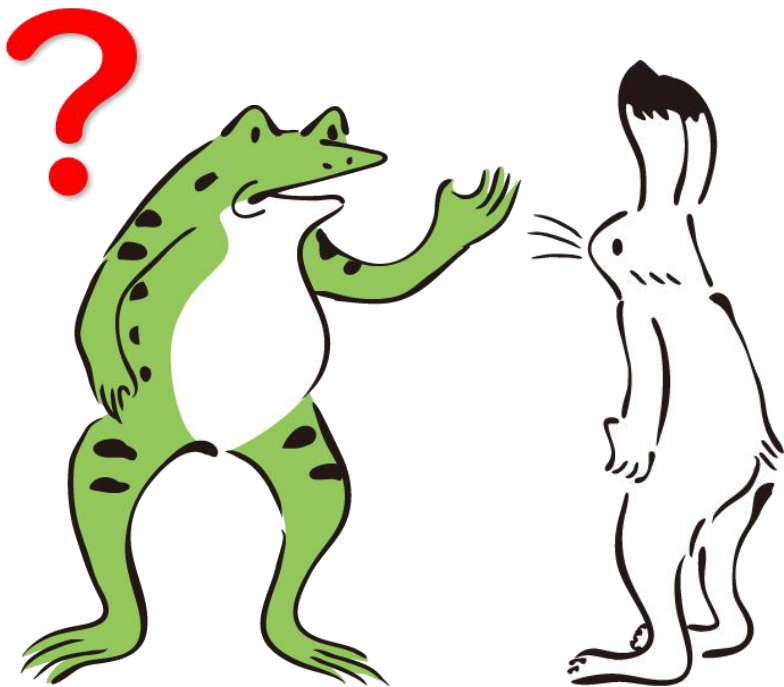
你做什麼工作？

English



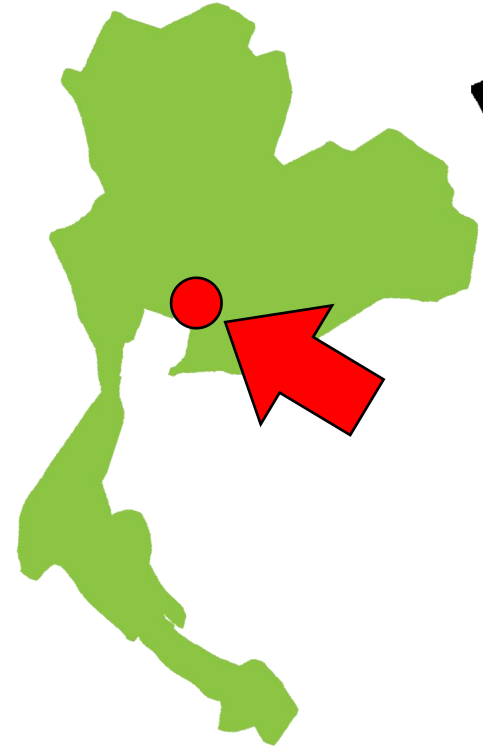
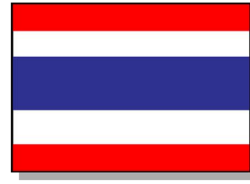
e i go no kyo u shi de su  
えいごのきょうしです。

英文的老師

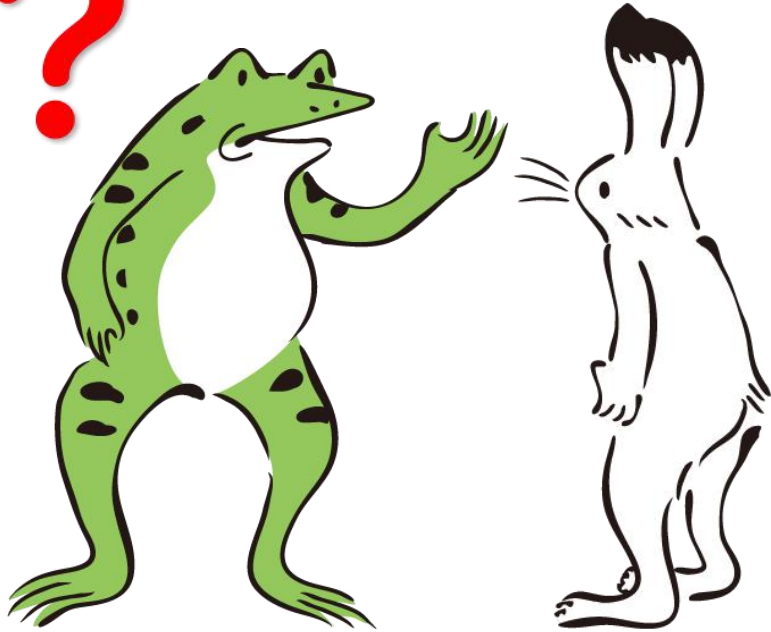




你從哪來?



タイ

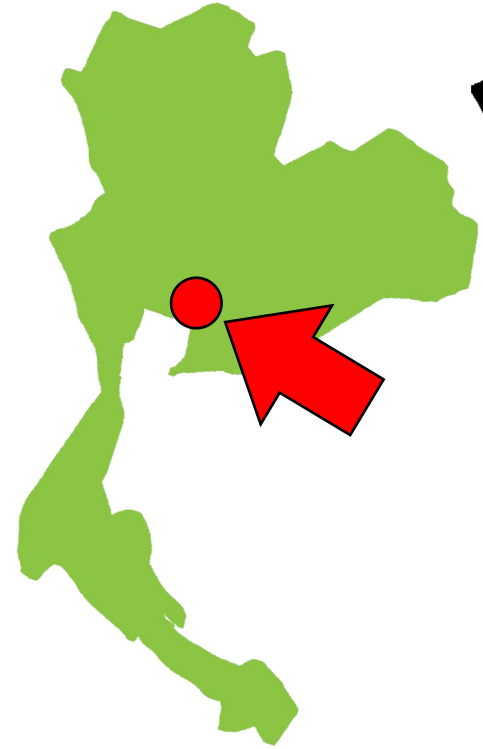
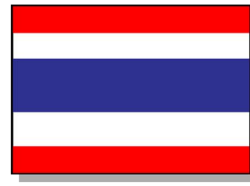


泰國的曼谷

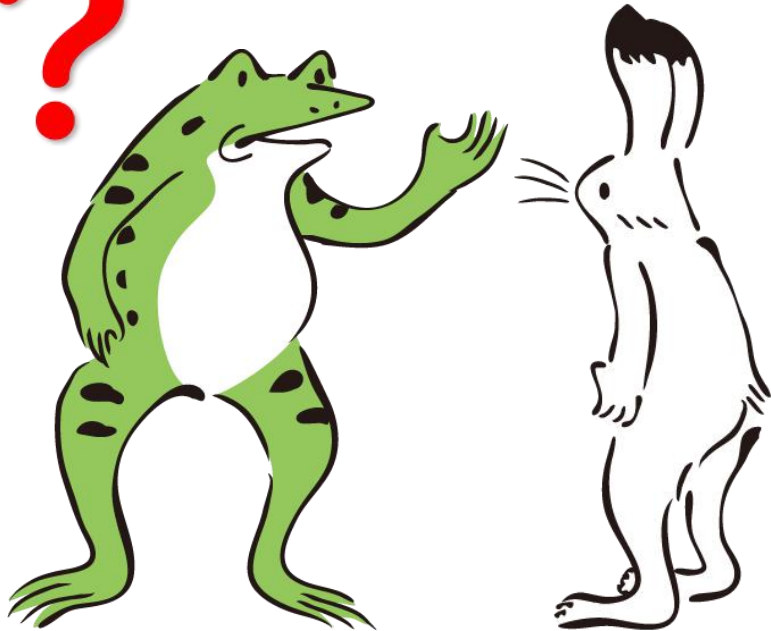
shu sshi n wa  
しゅっしん は ?



你從哪來?



タイ

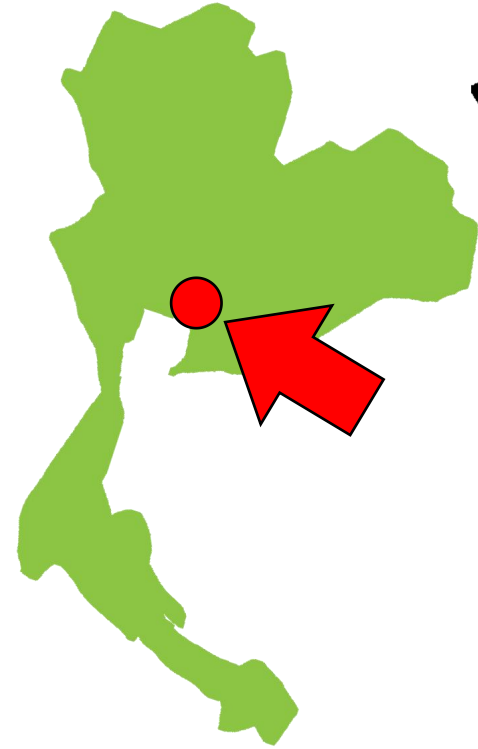
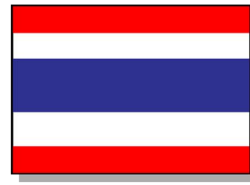


泰國的曼谷

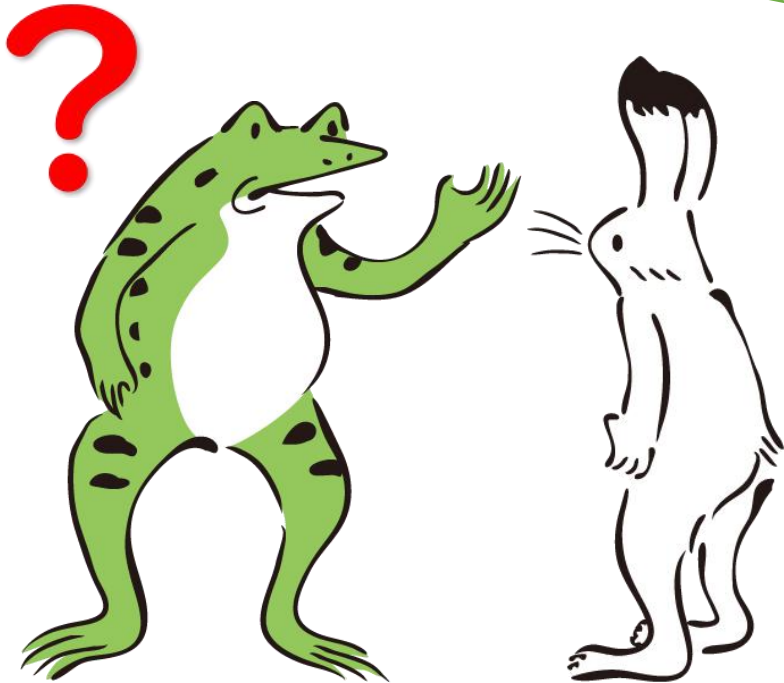
shu sshi n wa  
しゅっしん は ?



你從哪來?

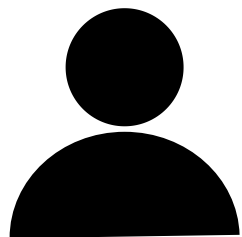


タイ

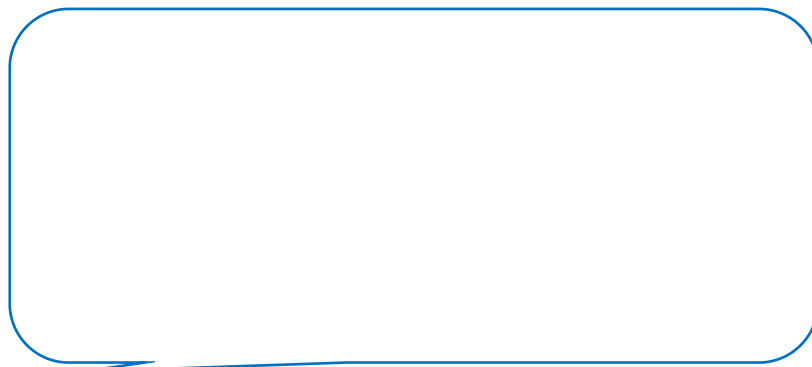
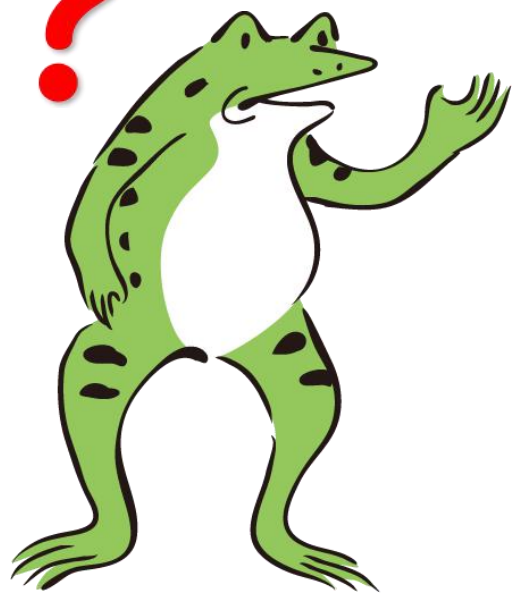


Ta i no Bangkok de su  
タイ の バンコク です。

泰國的曼谷

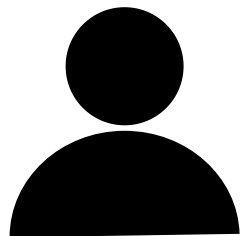


你有情人嗎？

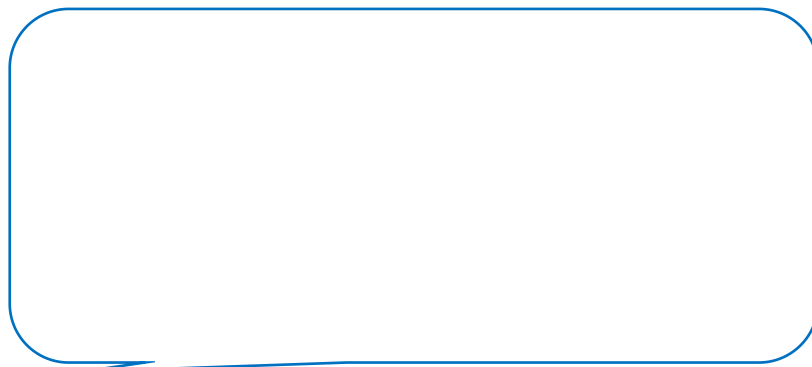
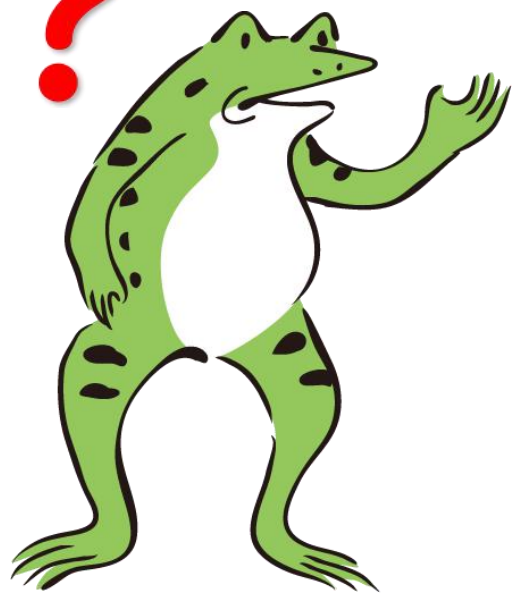


ko i bi to wa

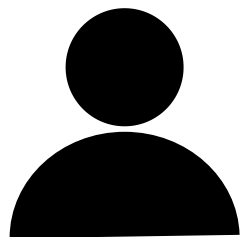
こいびと は？



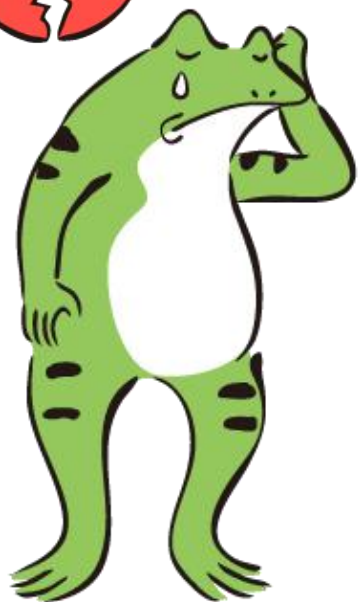
你有情人嗎？



ko i bi to wa  
こいびと は？



你有情人嗎？

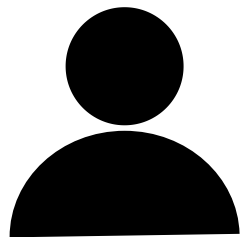


i ma su  
います。

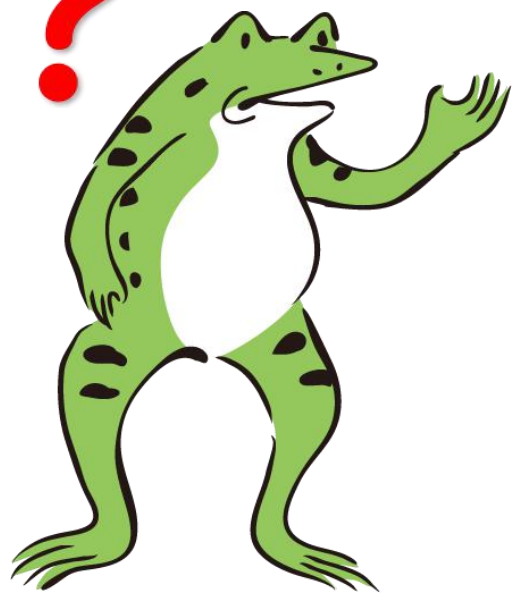
有

ko i bi to wa

こいびと は？



你有情人嗎？

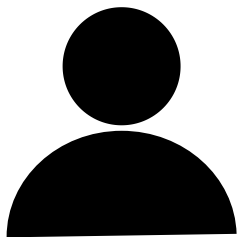


沒有

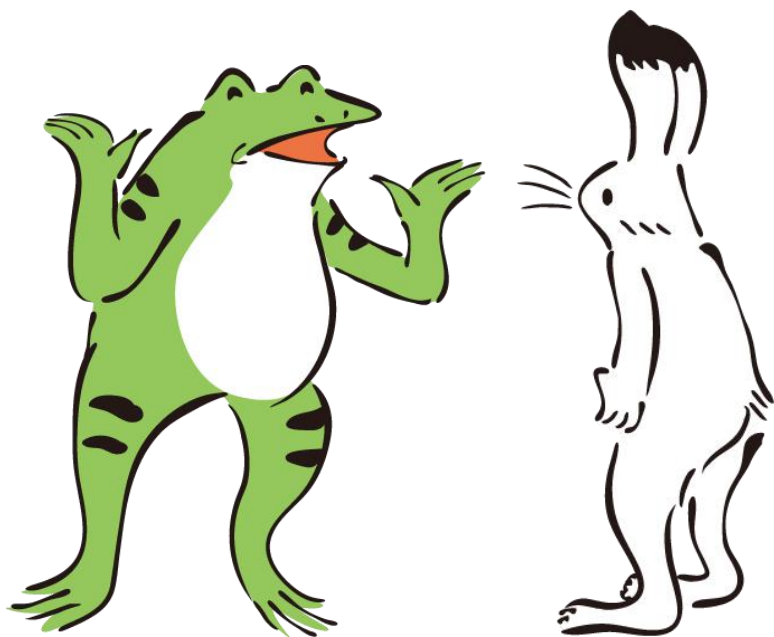


ko i bi to wa

こいびと は？



你有情人嗎？

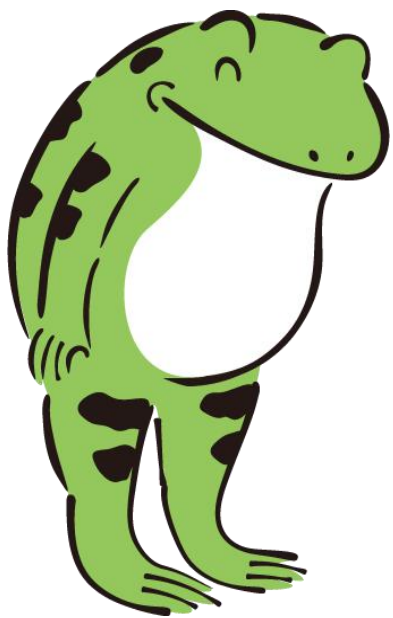


i ma se n

いません。

沒有

請多指教



yo ro shi ku o ne ga i shi ma su

よろしくおねがいします。

請多指教

