

敬語(けいご)

敬語(けいご)

ていねいご

- 丁寧語

～です ～ます

そんけいご

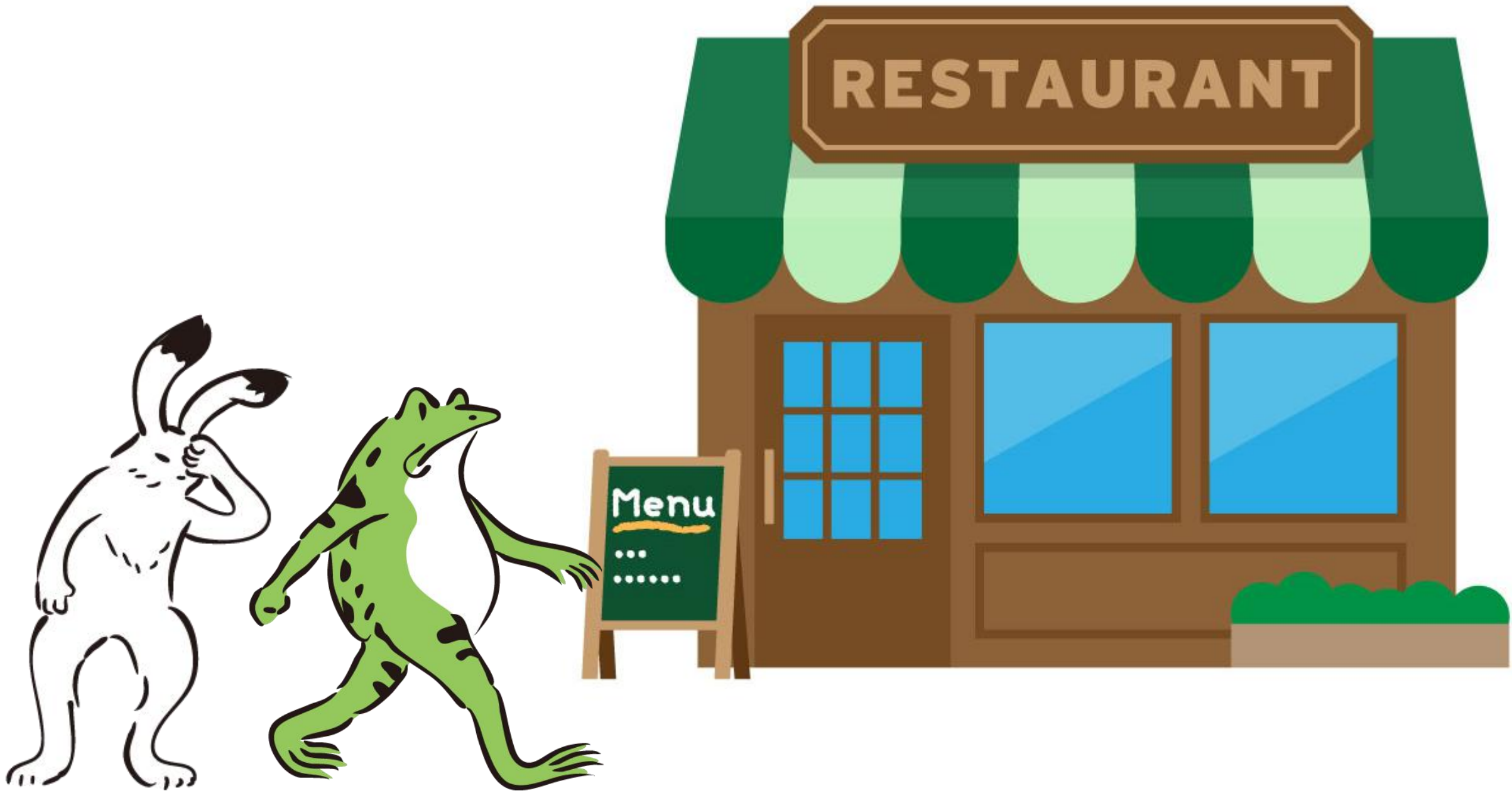
- 尊敬語

なさいます

けんじょうご

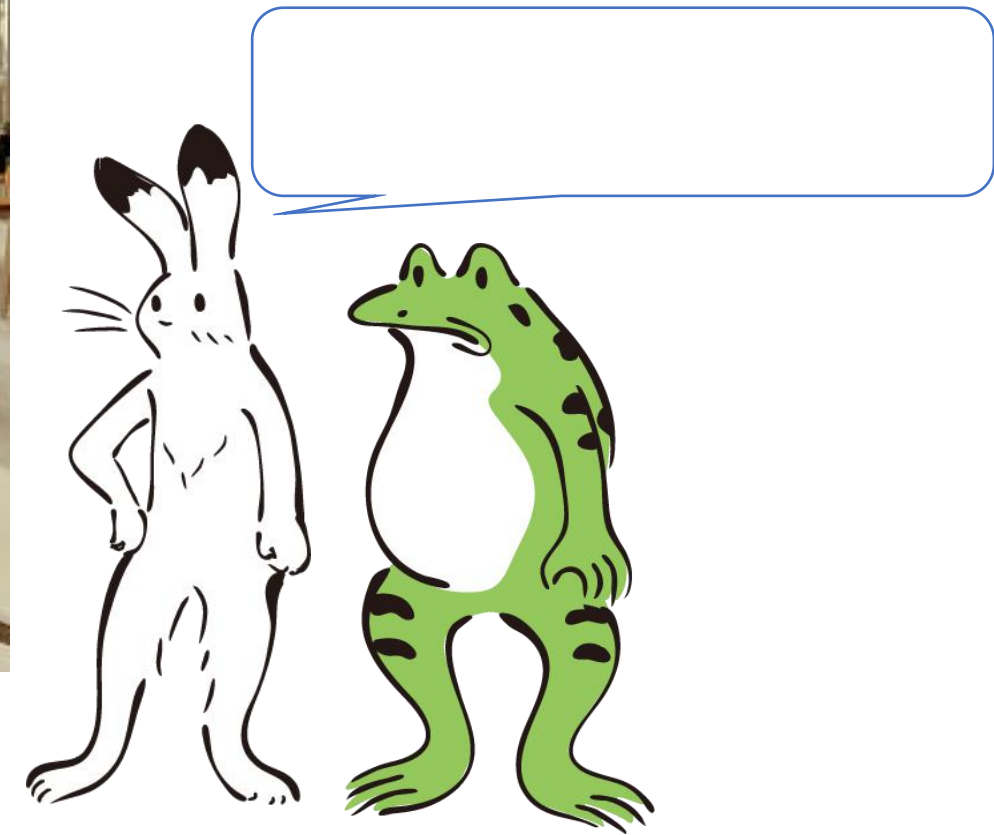
- 謙譲語

いただきます



RESTAURANT

Menu

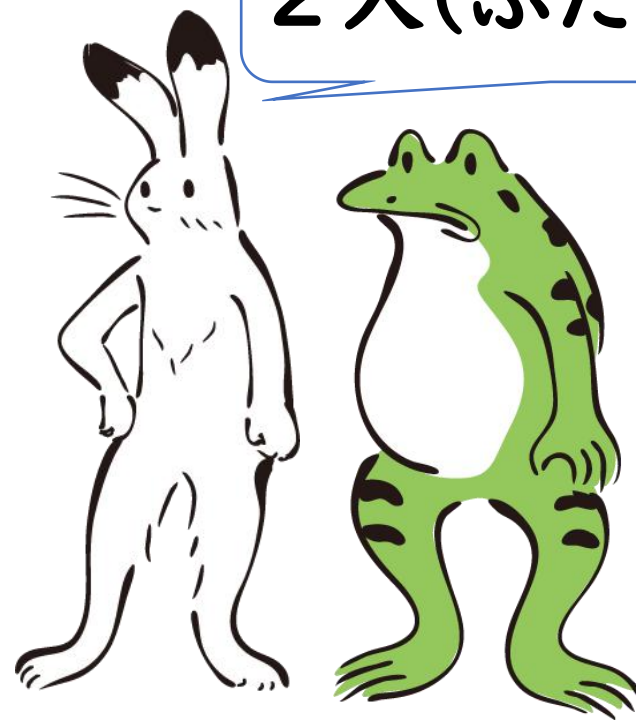


いらっしゃいませ。

何名様(なんめいさま)ですか？



2人(ふたり)です。





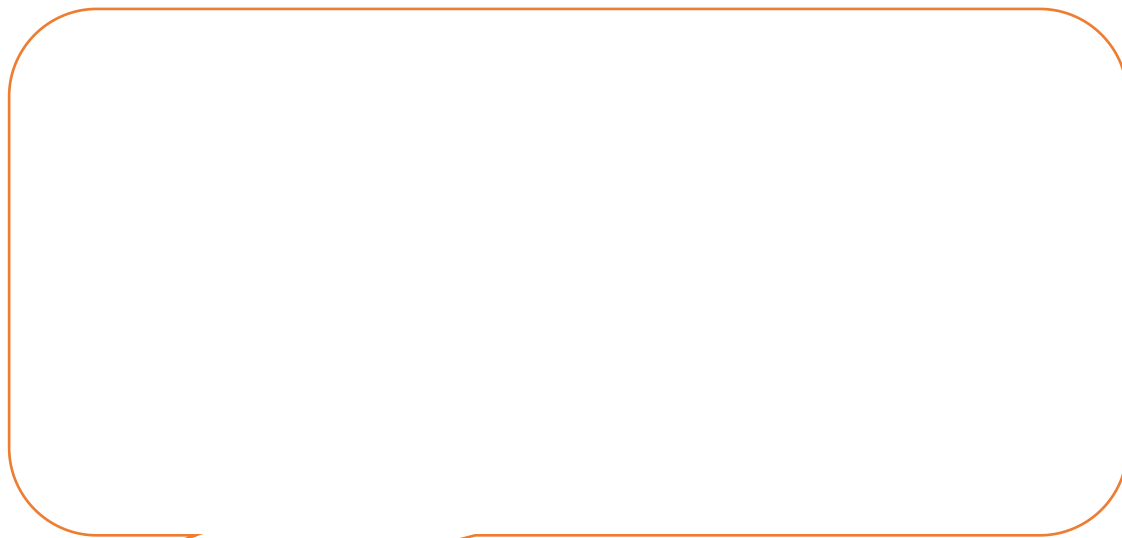
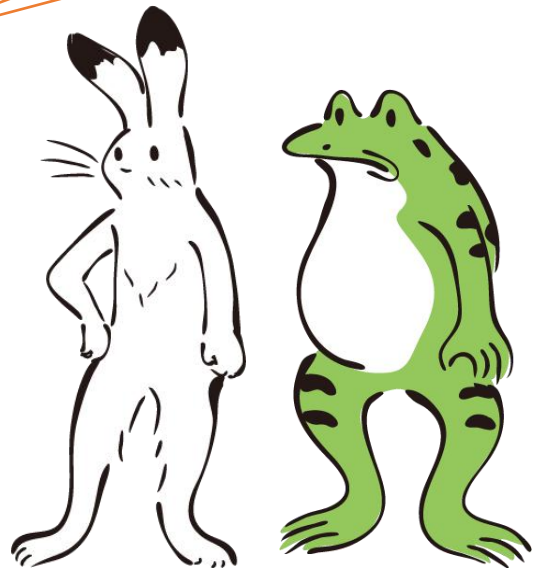
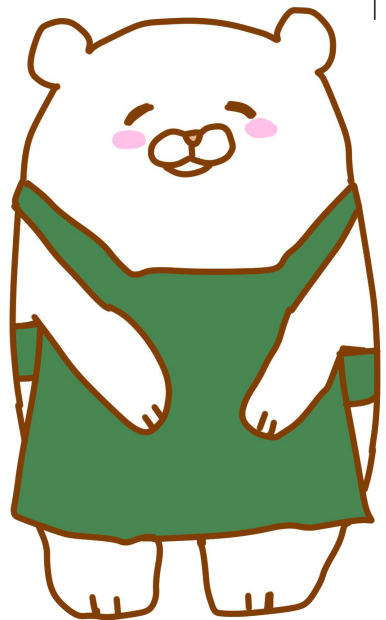
禁煙席

NON SMOKING SEAT



喫煙席

SMOKING SEAT





禁煙席

NON SMOKING SEAT



喫煙席

SMOKING SEAT

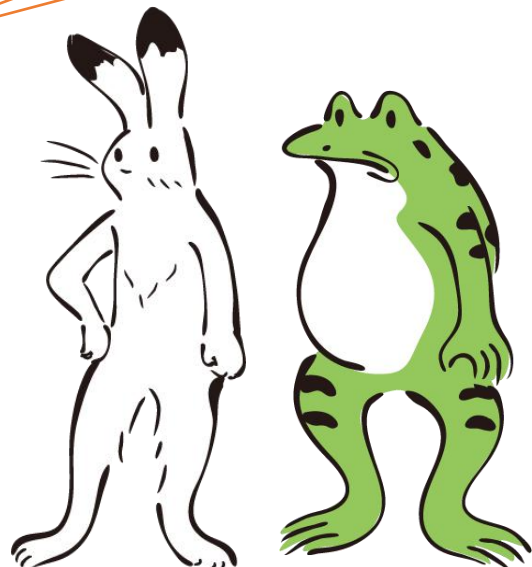


おたばこ、吸(す)いますか？

or

禁煙席(きんえんせき)ですか？

喫煙席(きつえんせき)ですか？



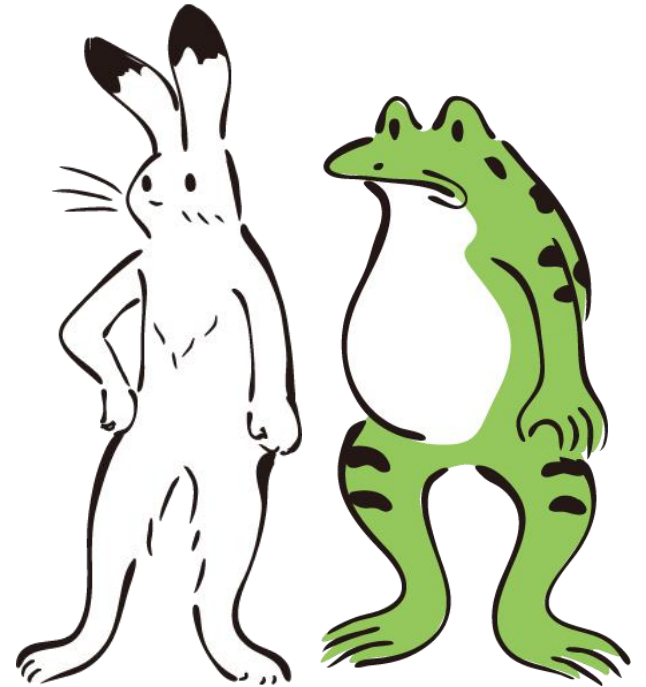
吸(す)います。 / 吸(す)いません。

or

禁煙席(きんえんせき)/喫煙席(きつえんせき)

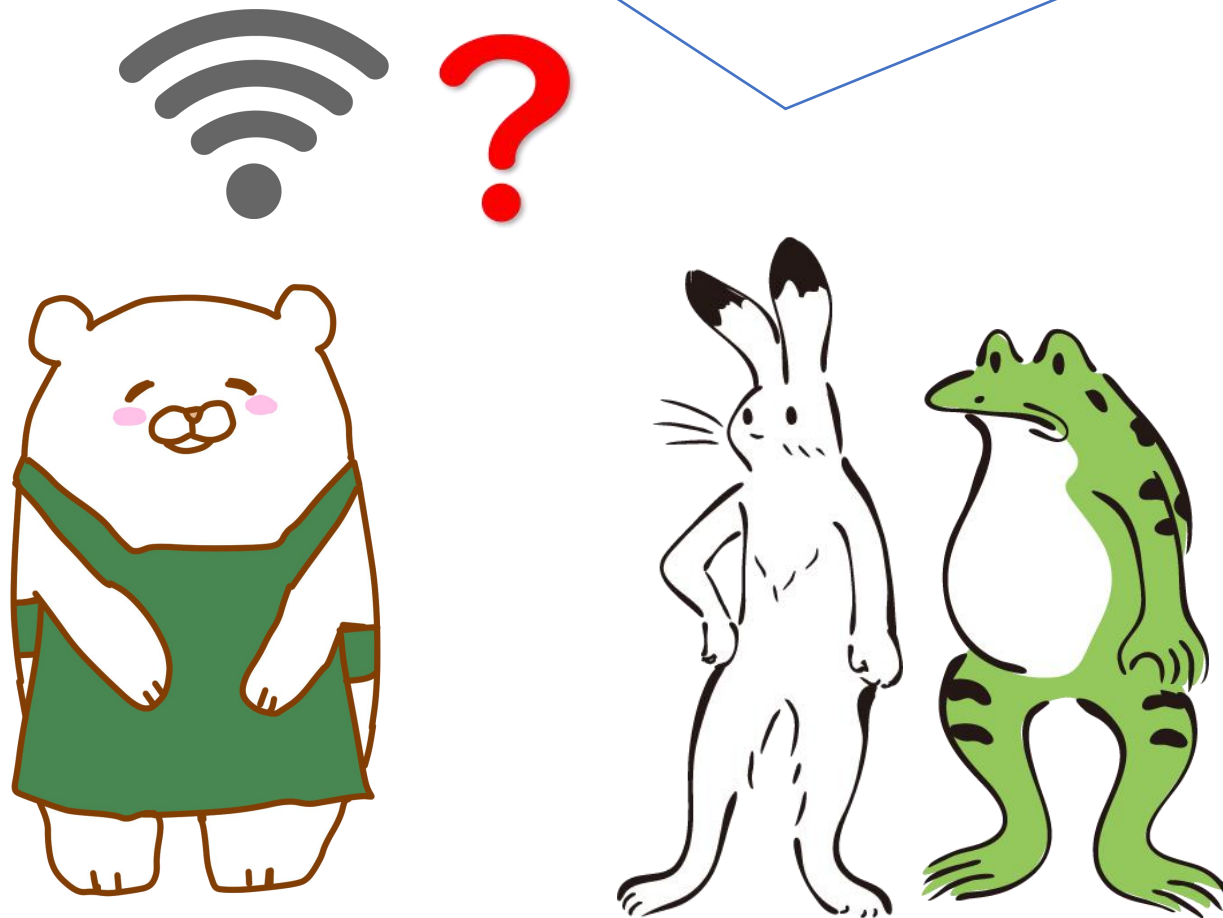
お願い(ねが)いします。

はい、パスワードは
「1234567890」です。



すみません。Wi-Fi(ワイファイ)がありますか？

はい、パスワードは
「1234567890」です。



メニュー menu



すし 1000えん



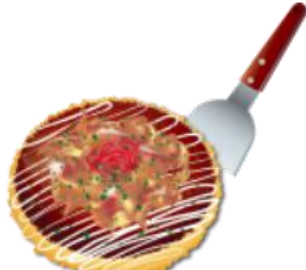
ハンバーグ 900えん



てんぷら 800えん



ラーメン 700えん



おこのみやき 600えん



カレー 500えん



鍋(なべ) 1200えん



サラダ 400えん



ケーキ 300えん



ビール 500えん



コーヒー 200えん



こうちゃ 100えん

沖縄料理(おきなわりょうり)、
ありませんね・・・

でも、おいしそうですよ。



メニュー menu



すし 1000えん



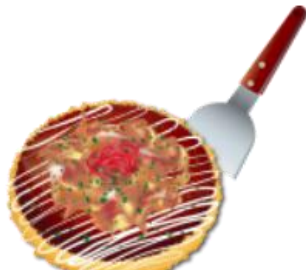
ハンバーグ 900えん



てんぷら 800えん



ラーメン 700えん



おこのみやき 600えん



カレー 500えん



鍋(なべ) 1200えん



サラダ 400えん



ケーキ 300えん



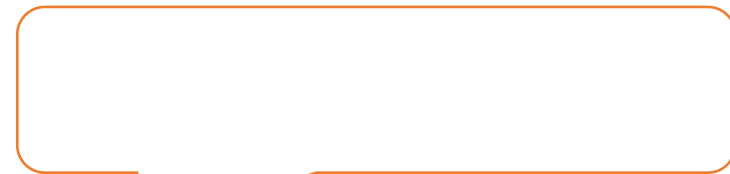
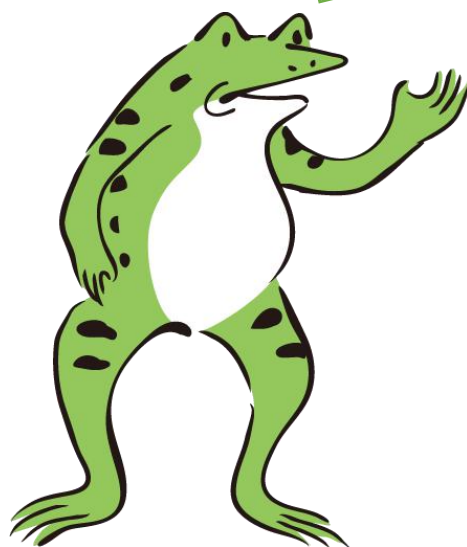
ビール 500えん



コーヒー 200えん



こうちゃ 100えん



メニュー menu



すし 1000えん



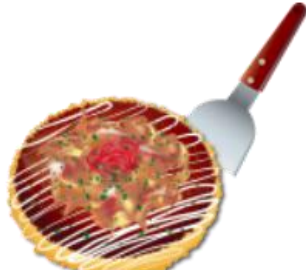
ハンバーグ 900えん



てんぷら 800えん



ラーメン 700えん



おこのみやき 600えん



カレー 500えん



鍋(なべ) 1200えん



サラダ 400えん



ケーキ 300えん



ビール 500えん



コーヒー 200えん



こうちゃ 100えん

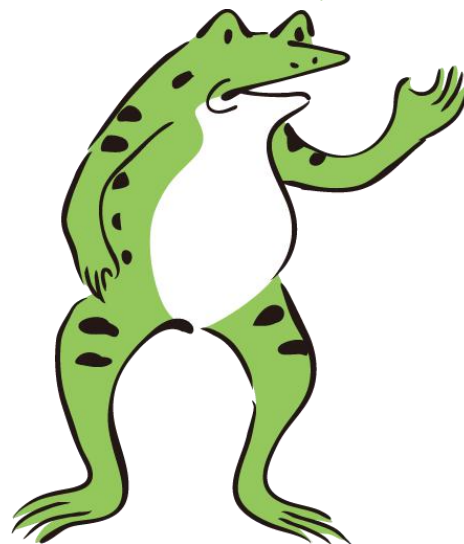
すみません。

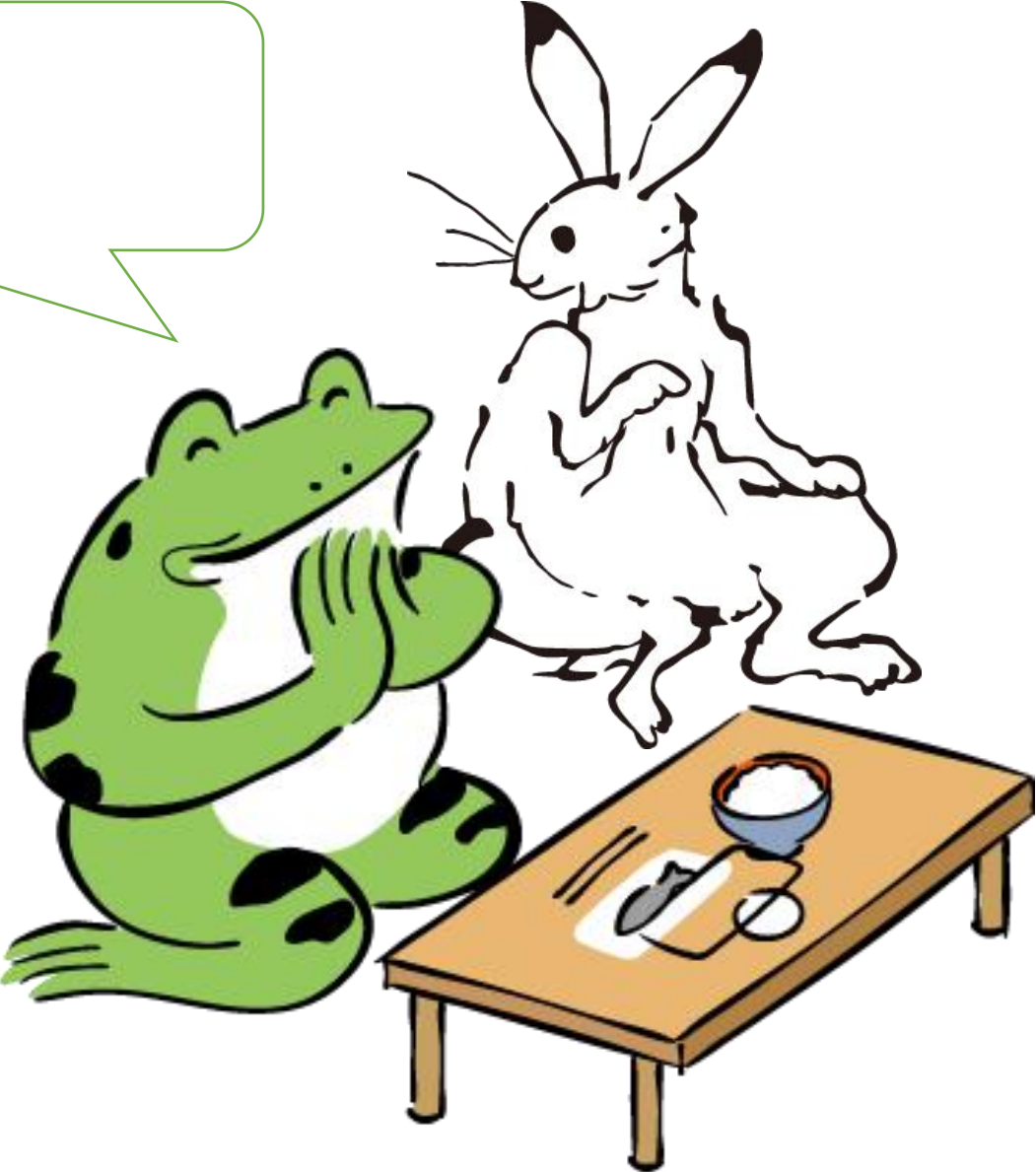
すし1つ、ラーメン1つ、ビール2つ



お願い(ねが)いします。

かしこまりました。

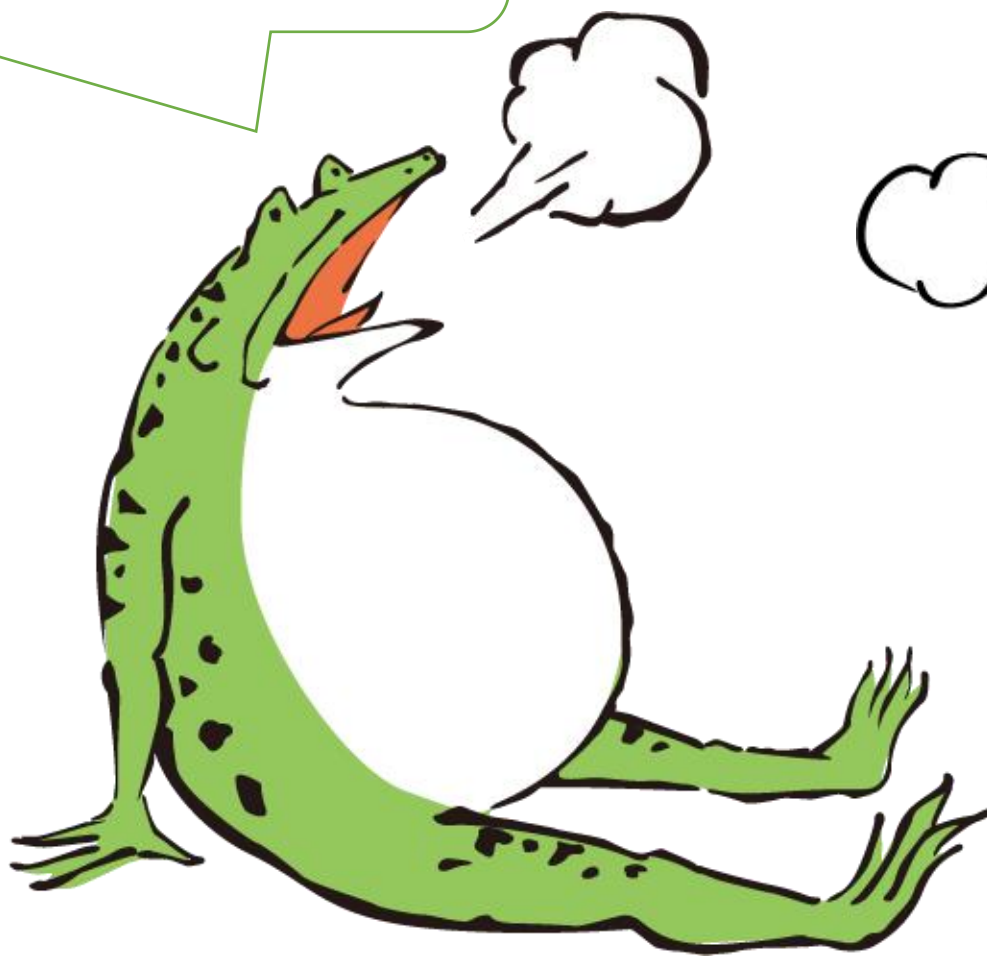




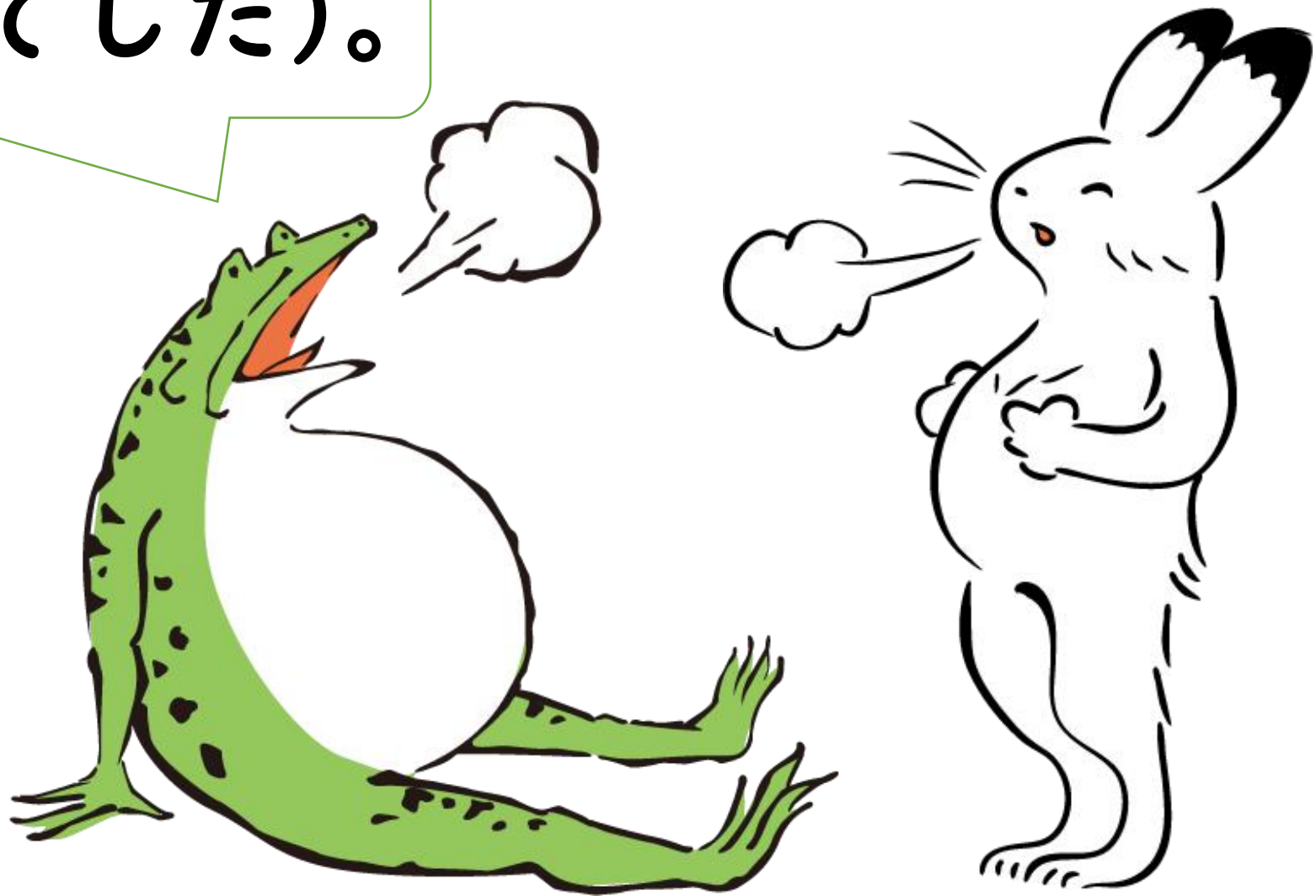
いただきます。



[Empty speech bubble]



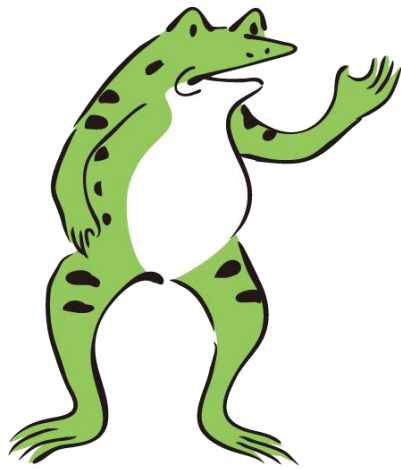
ごちそうさま(でした)。



_____ お願い(ねが)いします。

2700円(えん)です。

(¥10000)



会計(かいけい)お願(ねが)いします。

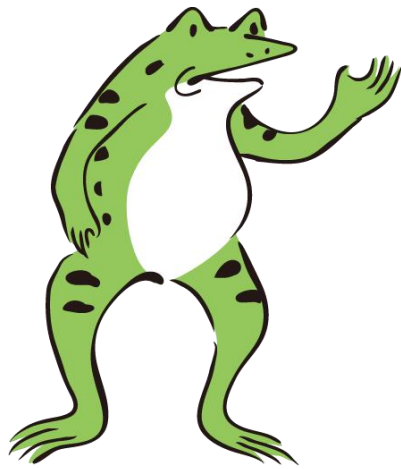
2700円(えん)です。

(¥10000)

7300円(えん)のお返(かえ)しです。

ごちそうさまでした。

ありがとうございました。



_____ お願い(ねが)いします。

2700円(えん)です。

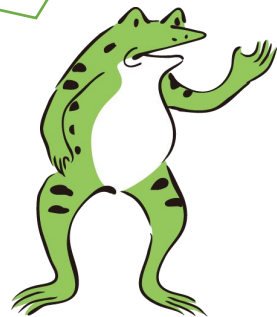
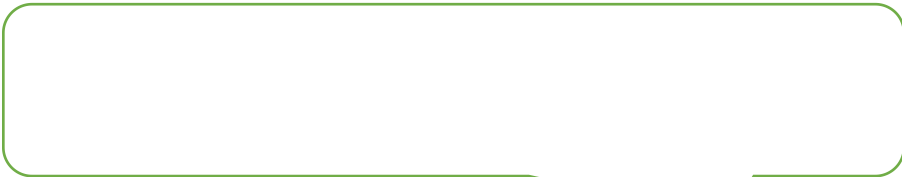
_____ ?



はい、大丈夫(だいじょうぶ)です。

or

すみません、_____。



会計(かいけい) お願い(ねが)いします。

2700円(えん)です。

カード大丈夫(だいじょうぶ)ですか？

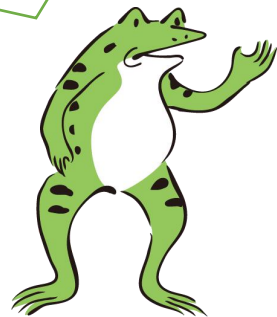


はい、大丈夫(だいじょうぶ)です。

or

すみません、現金(げんきん)でお願い(ねが)いします。

ごちそうさまでした。



ありがとうございました。