

How to say

Numbers



in Japanese

0 ze ro
ゼロ
rei i
(れい)

1 i chi
いち

2 ni
に

3 sa n
さん

4 yo n
よん
shi
(し)

5 go
ご

6 ro ku
ろく

7 na na
なな
shi chi
(しち)

8 ha chi
はち

9 ky u u
きゅう
ku
(く)

10 ^{j u u}
じゅう

11 ^{j u u i chi}
じゅういち

12 ^{j u u ni}
じゅうに

10 じゅう

20 に じゅう

30 さん じゅう

10 じゅう 44

20 に じゅう

30 さん じゅう

10 じゅう

44

よん じゅう よん

20 に じゅう

30 さん じゅう

100

hya ku

ひゃく

200

ni hya ku

にひゃく

300

san bya ku

さんびゃく

400

yo n hya ku

よんひゃく

500

go hya ku

ごひゃく

600

ro ppya ku

ろっぴゃく

700

na na hya ku

ななひゃく

800

ha ppya ku

はっぴゃく

900

kyu u hya ku

きゅうひゃく

1000

se n

— せん

2000

ni se n

にせん

3000

san ze n

さんぜん

4000

yo n se n

よんせん

5000

go se n

ごせん

6000

ro ku se n

ろくせん

7000

na na se n

ななせん

8000

ha sse n

はっせん

9000

kyu u se n

きゅうせん

$$1001 = 1000 + 1$$

se n i chi
せんいち

$$1010 = 1000 + 10$$

se n ju u
せんじゅう

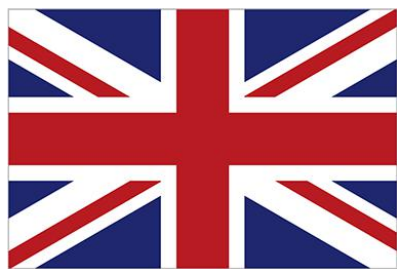
$$1100 = 1000 + 100$$

se n hya ku
せんひゃく

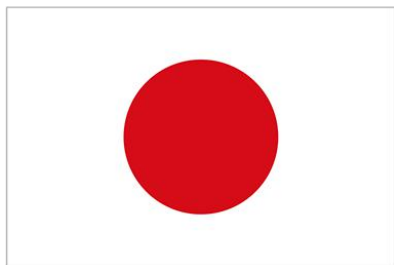
10000

i chi ma n
いち まん

10000 i chi ma n
いちまん



1 000 000 000



1 0000 0000 0000

1 0000

i chi ma n
いち まん

10 0000

j u u ma n
じゅう まん

100 0000

hya ku ma n
ひゃく まん

1 0000

i chi ma n
いち まん

20 0000

ni ju u ma n
にじゅう まん

123 0000

hya ku ni ju u sa n ma n
ひゃく にじゅう さん まん

1034 0508

1034_0508

1 0 0 0

3 0

4

せん

さんじゅう

よん

まん

se n

sa n ju u

yo n

ma n

1034_0508

1000

せん

se n

30

さんじゅう

sa n ju u

4

よん

yo n

まん

ma n

500

ごひゃく

go hya ku

8

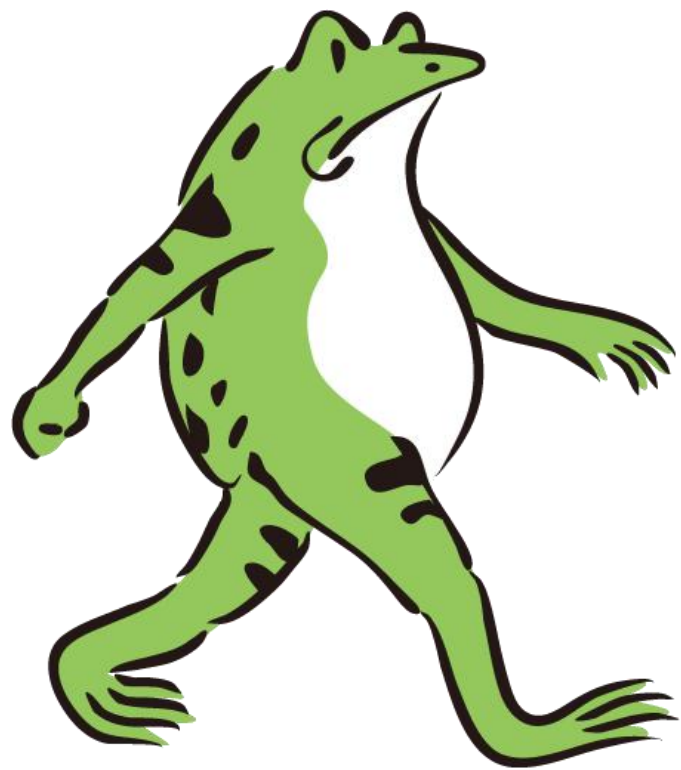
はち

ha chi

¥ 1 = 1 円
えん

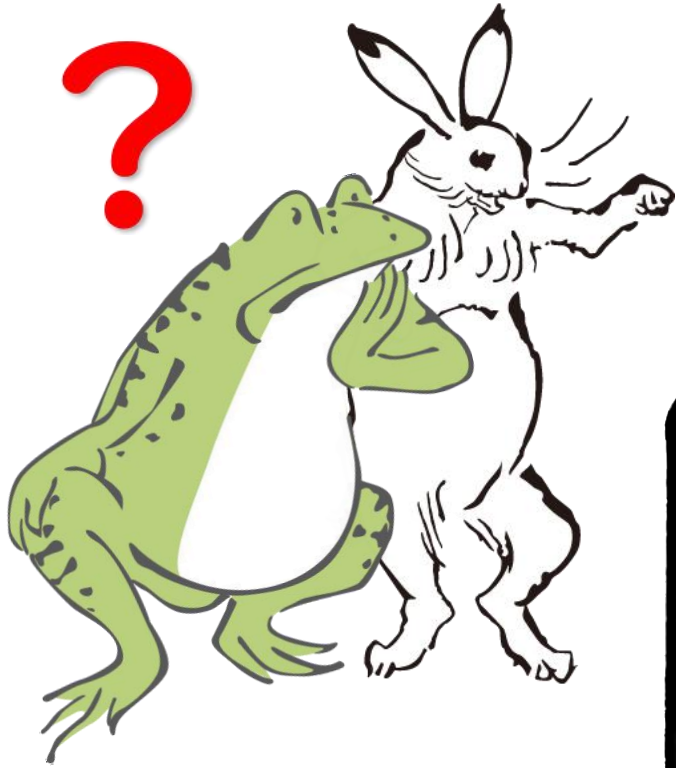
~~yon~~

※ 4 円



i ku ra de su ka
いくら ですか。

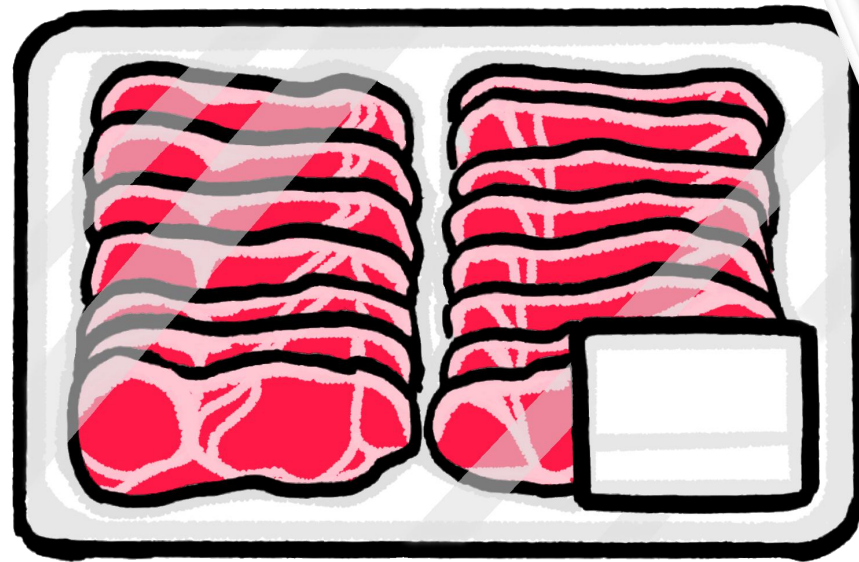
How much?



¥ 640



¥ 500



¥ 350

o ne ga i shi ma su
おねがいします。



a ri ga to u go za i ma shi ta
ありがとうございました。



o ne ga i shi ma su
おねがいします。



a ri ga to u go za i ma shi ta
ありがとうございました。



o ne ga i shi ma su
おねがいします。



a ri ga to u go za i ma shi ta
ありがとうございました。



o ne ga i shi ma su
おねがいします。



a ri ga to u go za i ma shi ta
ありがとうございました。



o ne ga i shi ma su
おねがいします。



a ri ga to u go za i ma shi ta
ありがとうございました。



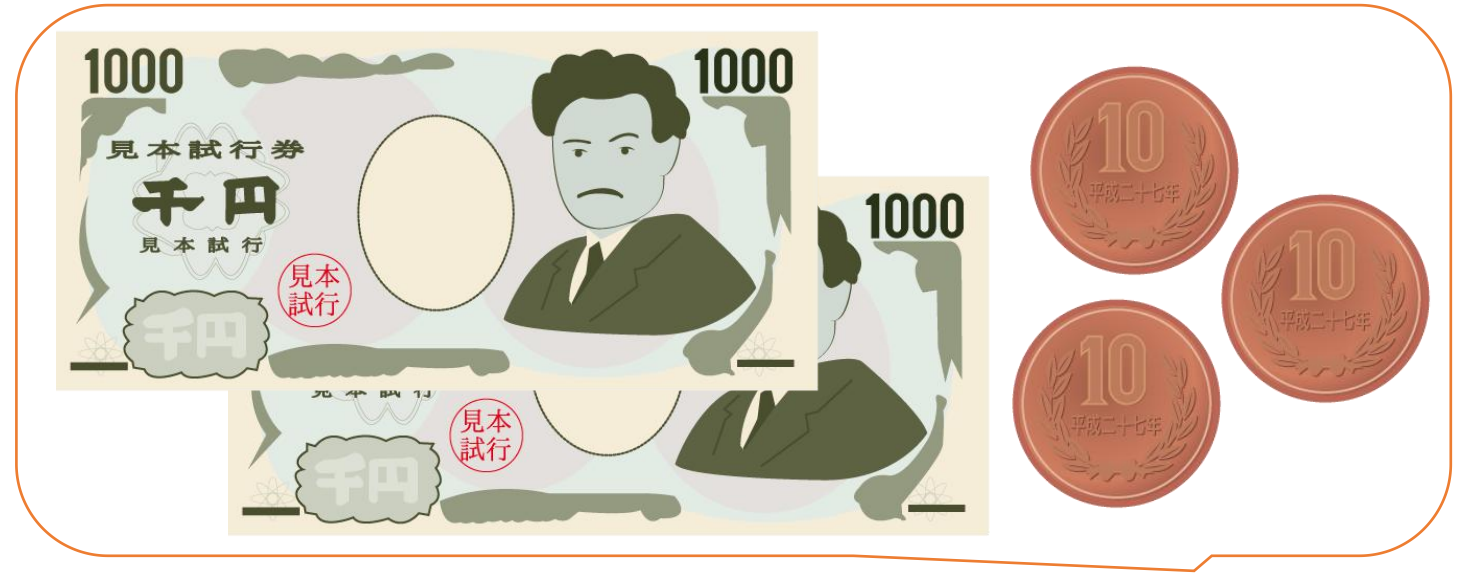
o ne ga i shi ma su
おねがいします。



a ri ga to u go za i ma shi ta
ありがとうございました。



o ne ga i shi ma su
おねがいします。

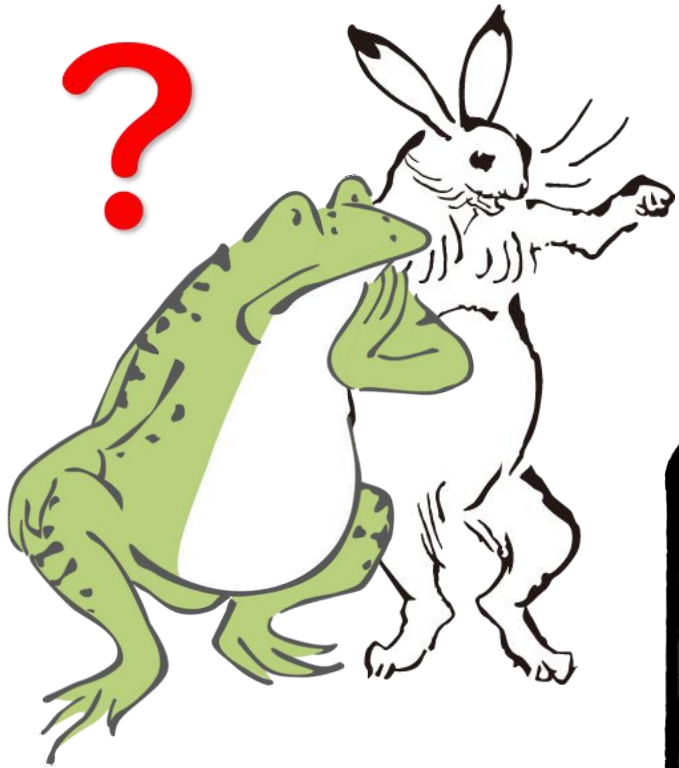


a ri ga to u go za i ma shi ta
ありがとうございました。



do u i u i mi de su ka
どういう いみ ですか。

What does it mean?





ha n ga ku
半額(はんがく) = ÷ 2

ex. ¥ 100 → ¥ 50



wa ri bi ki
3割引(わりびき) = -30%

ex. ¥ 100 → ¥ 70



bi ki
20%OFF(引) = -20%

ex. ¥ 100えん → ¥ 80



en bi ki
100円引き = -¥100

ex. ¥1000 → ¥900



¥5000

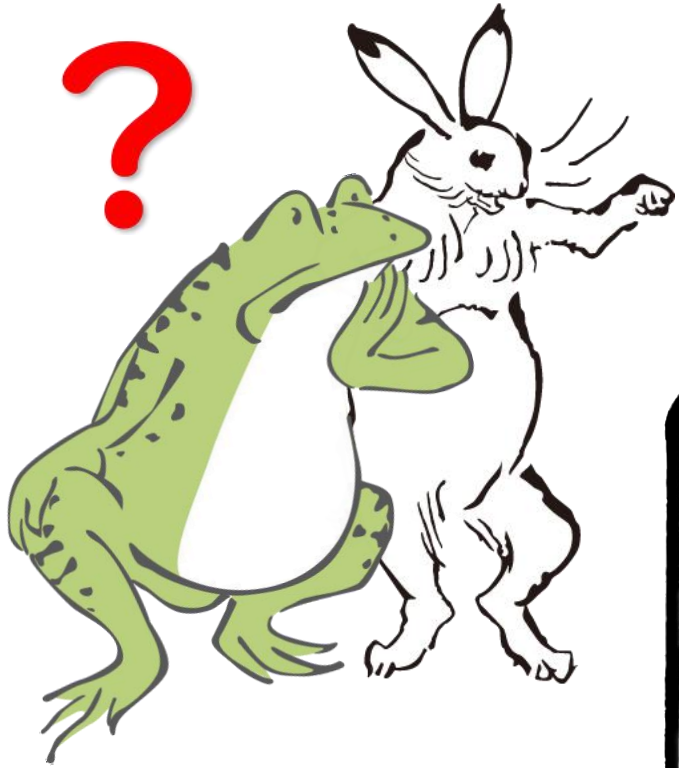
(税込¥5500)

ze i ko mi
税込(ぜいこみ) = TAX INCLUDED

Tax = 10% ※2023

i ku ra de su ka
いくら ですか。

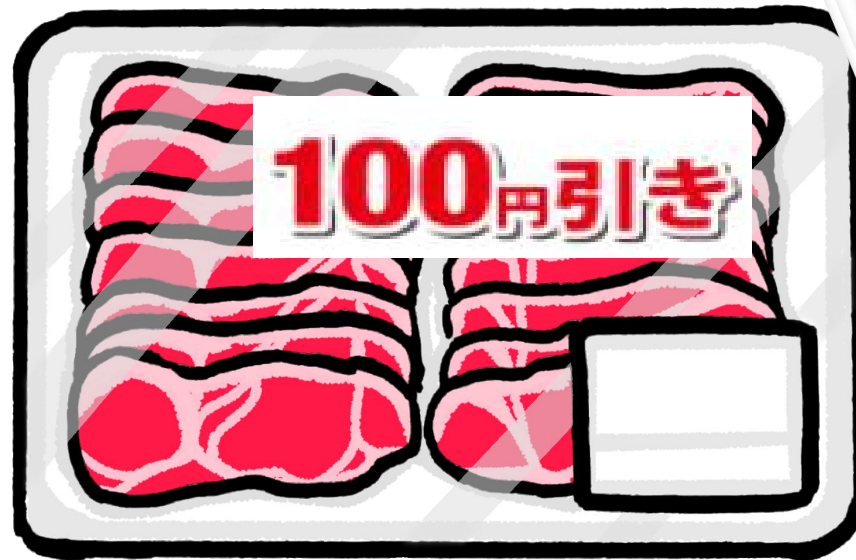
How much?



¥ 640



¥ 500



¥ 350

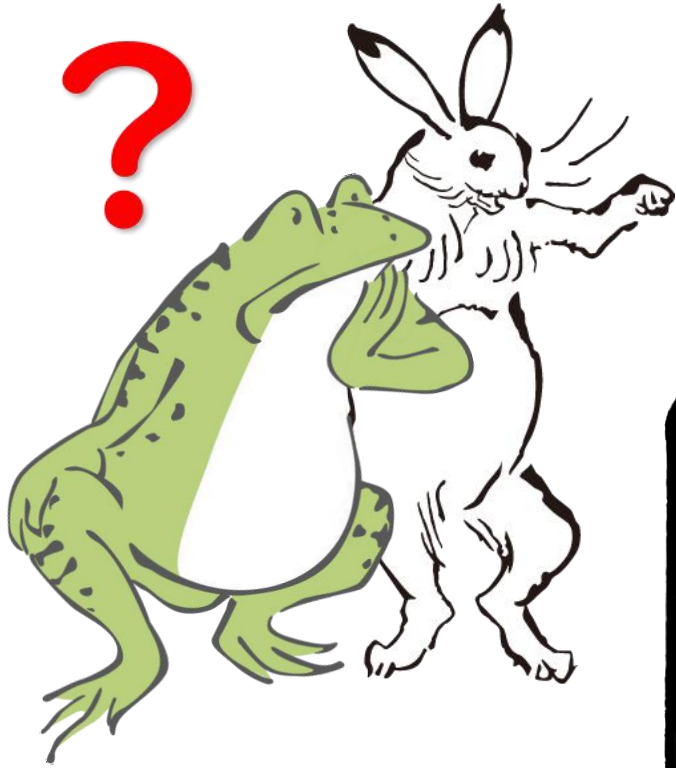
i ku ra de su ka
いくら ですか。

How much?

¥ 640 ¥ 320



?



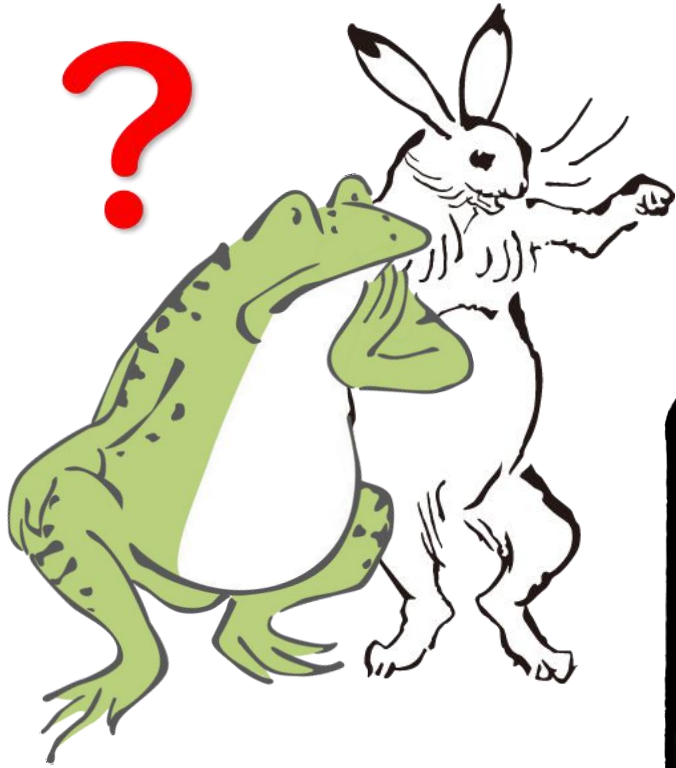
¥ 500



¥ 350

i ku ra de su ka
いくら ですか。

How much?



¥ 640 ¥ 320



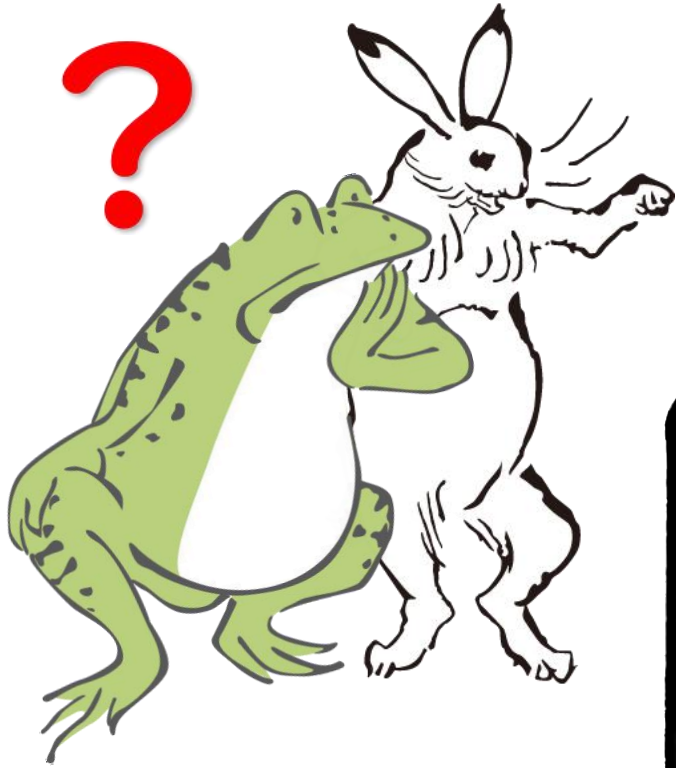
¥ 500
¥ 400



¥ 350

i ku ra de su ka
いくら ですか。

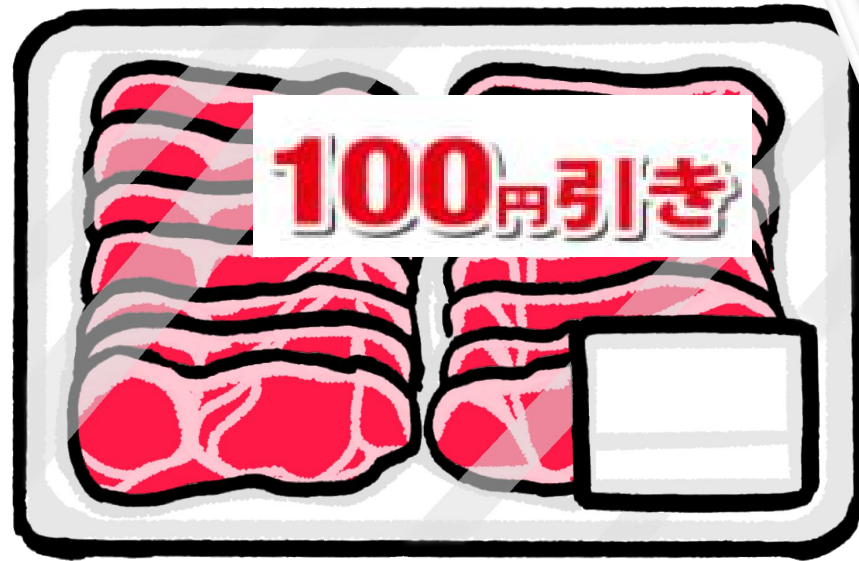
How much?



¥ 640 ¥ 320



¥ 500
¥ 400



¥ 350 ¥ 250